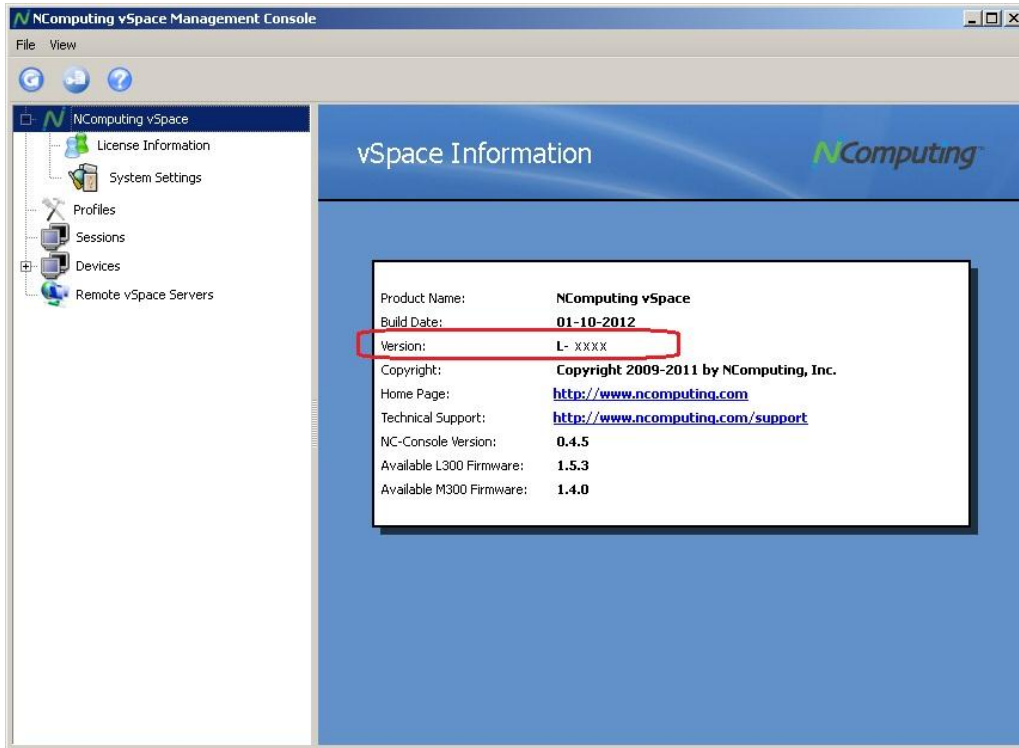


L300 Firmware Update İşlemi

- Firmware update işlemine başlamadan önce, vspace yazılımınızın sürümünü kontrol etmeniz gerekmektedir. Bunun için;
- Başlat>>Programlar>>Ncomputing vSpace>>vSpace Console içerisine girdiğinizde sol taraftaki menü üzerinden “Ncomputing vSpace” sekmesine tıklayınız.
- Sağ tarafa açılan ekrandan versiyon bölümüne bakarak vSpace yazılımınızın güncel sürüm olup olmadığını kontrol ediniz. Vspace yazılımınızın güncel sürümünü kontrol etmek için [link](#).

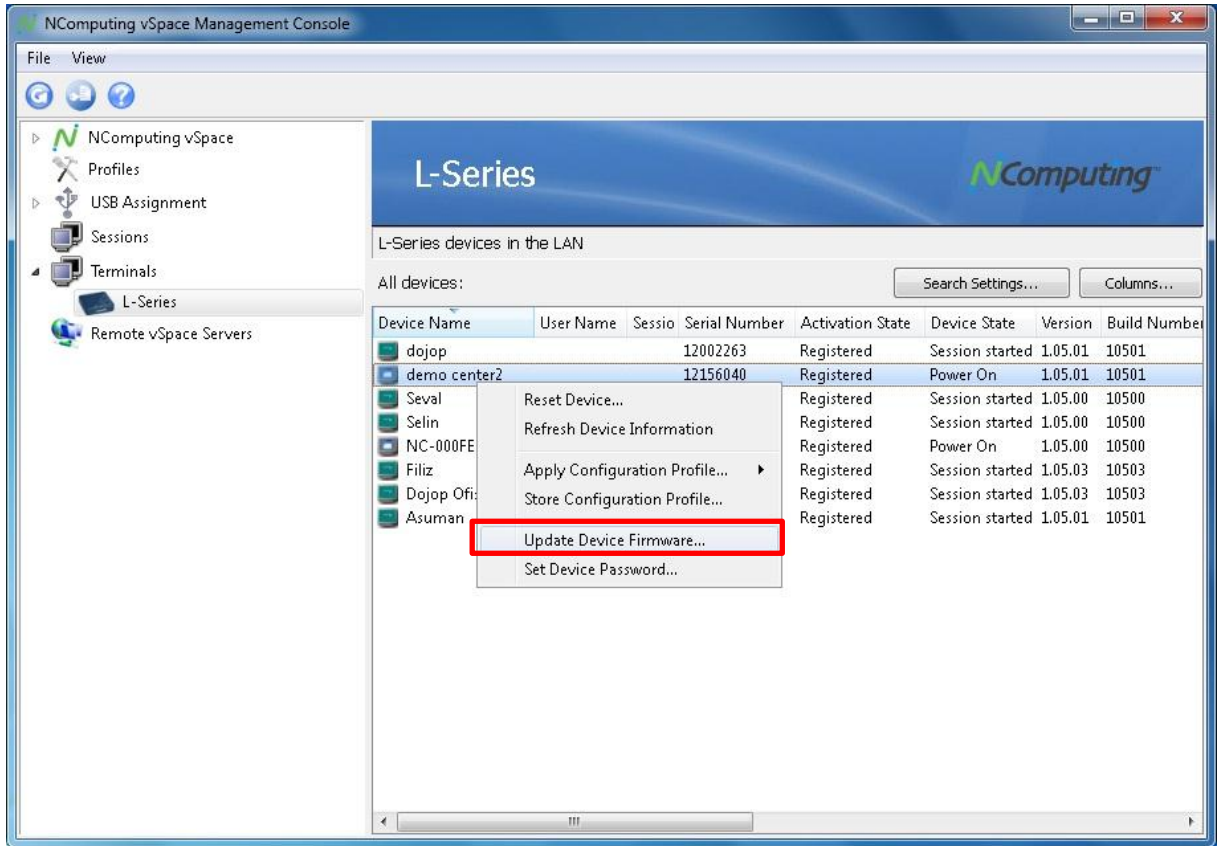


L300 erişim cihazlarında Firmware update işlemi 2 türlü yapılabilir.

1- vSpace Yönetim Yazılımı üzerinden Firmware Update işlemi

UYARI: FIRMWARE UPDATE İŞLEMİ SIRASINDA CİHAZLARINIZIN KAPATILMAMASI VE NETWORK BAĞLANTISININ KESİLMEMESİ GEREKMEKTEDİR.

- vSpace console üzerindeki menüden “Terminals” yanındaki (+) işaretine tıklayınız.
- Açılan sekmede L-Series bölümüne tıklayınız.
- Açılan pencerede firmware update yapmak istediğiniz cihazın üzerine gelip sağ tuş ile tıklayın. Aşağıdaki gibi bir ekran açılacaktır.

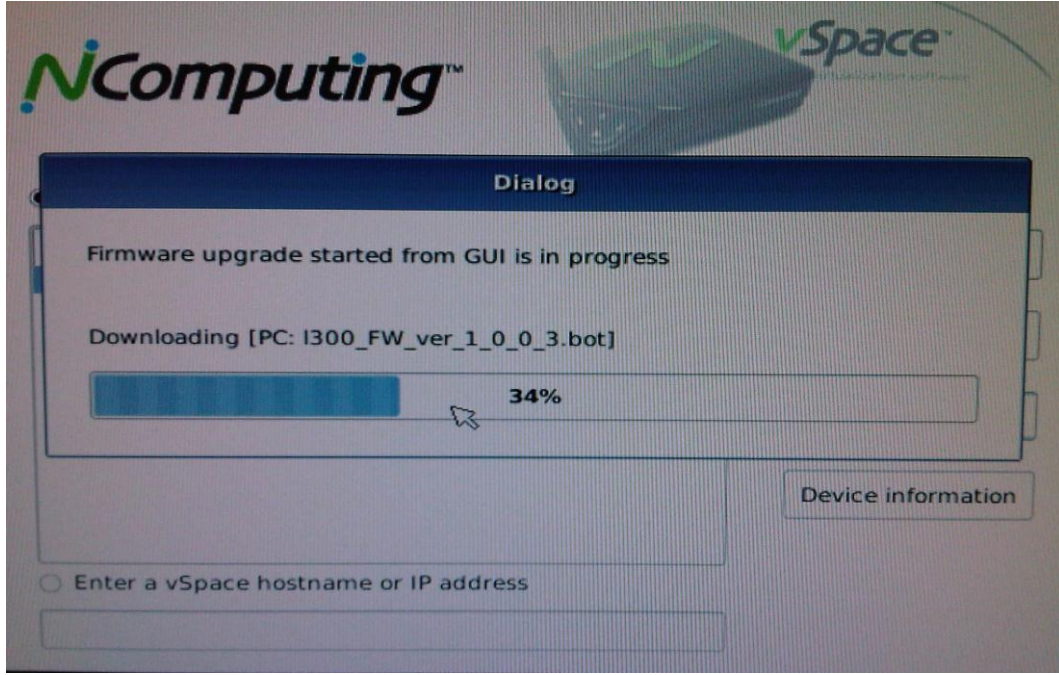


- “Update Device Firmware” seçeneğine tıklıyoruz. Aşağıdaki gibi bir pencere açılacaktır.

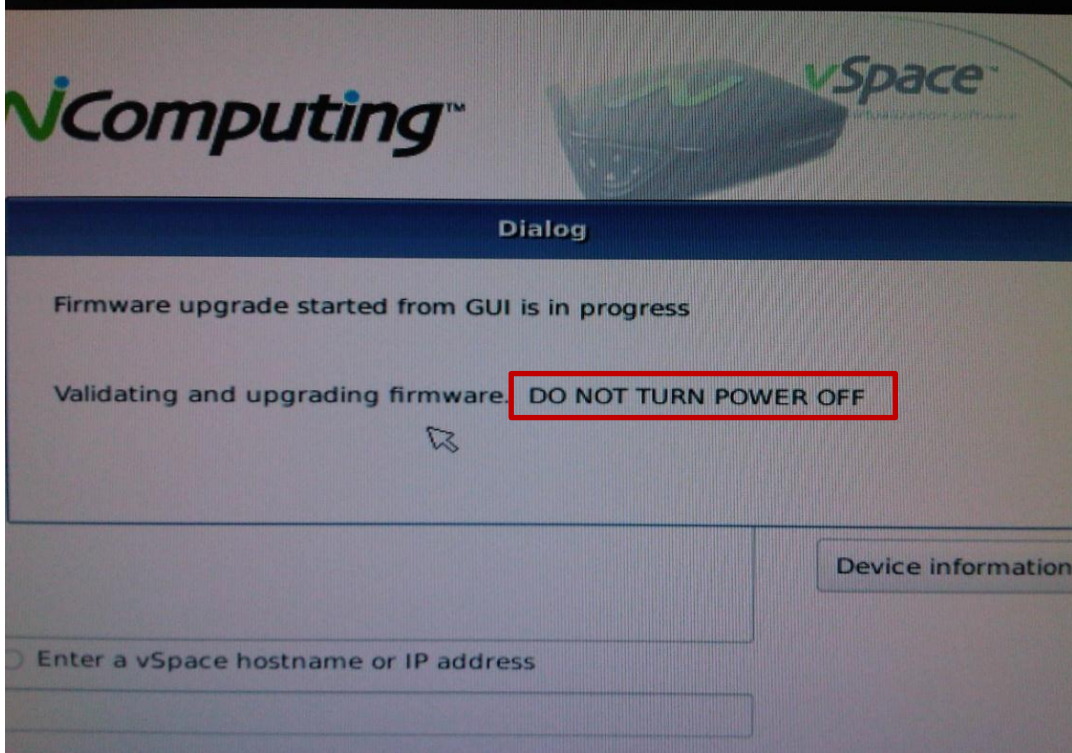


- Açılan pencerede “Latest firmware” seçip OK diyoruz.
- Firmware update yapacağınız cihazın üzerine mousunuzun sağ tuşu ile tıklayarak “Update Firmware” seçeneğine tıklayınız.

- Update Firmware seçeneğine tıkladıktan sonra cihaz tarafındaki ekran aşağıdaki gibi olacaktır.



- Aşağıdaki işlem sırasında Lütfen cihazınızı kapatmayın mesajını görüyorsunuz. Bu işlem sonrasında L300 erişim cihazı kendini otomatik olarak kapatıp açacaktır.



- Cihaz açıldıktan sonra Firmware update işlemini tekrar yaptığımızda cihazımız yeni versiyonuna yükselecektir.

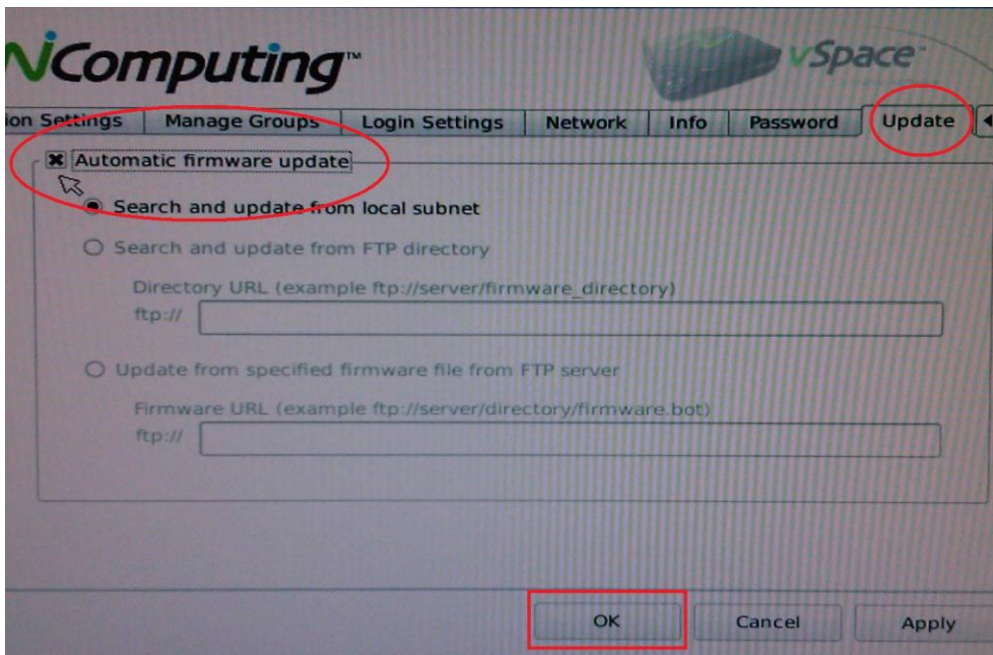
2- Cihaz üzerinden Firmware Update işlemi:

UYARI: FIRMWARE UPDATE İŞLEMİ SIRASINDA CİHAZLARINIZIN KAPATILMAMASI VE NETWORK BAĞLANTISININ KESİLMEMESİ GEREKMEKTEDİR.

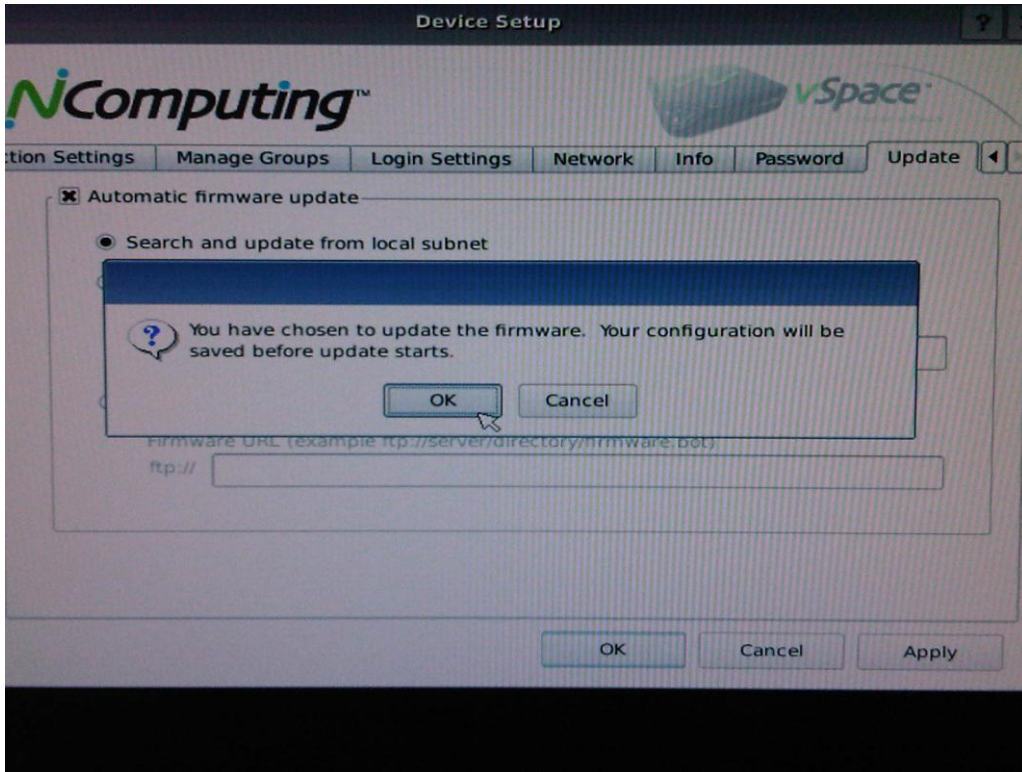
- Cihazı ilk açılışta karşımıza gelen Connections ekranından “Device Setup” kısmına giriniz.



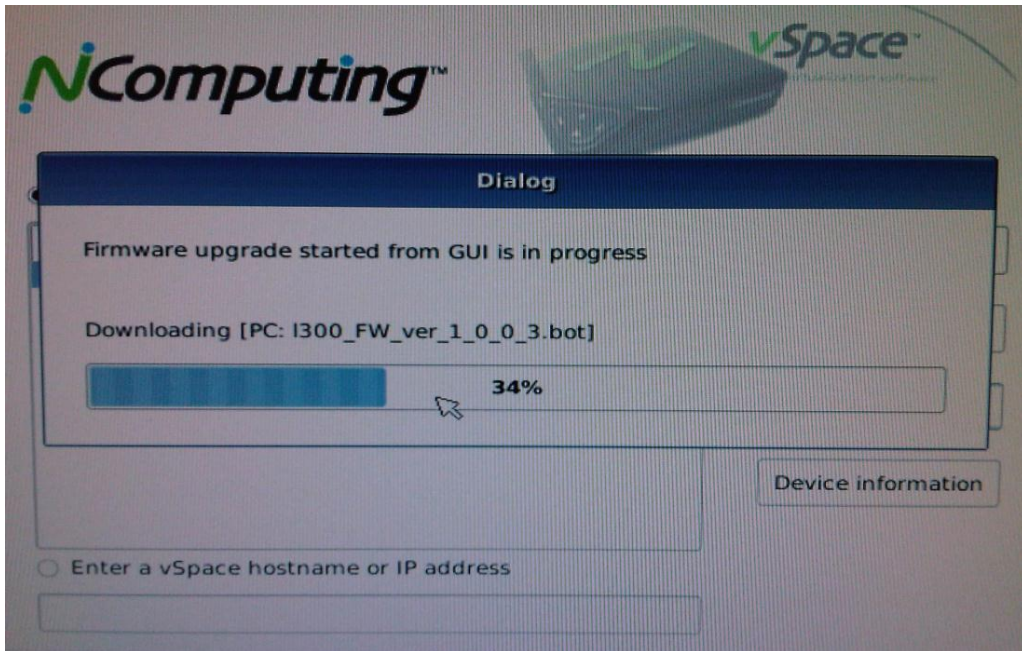
- Device Setup'a girdikten sonra aşağıdaki resimde görüldüğü gibi “Update” seçeneğine tıklayınız. Açılan bölümden “Automatic Firmware Update” kutusunu işaretleyerek OK tuşuna basınız.



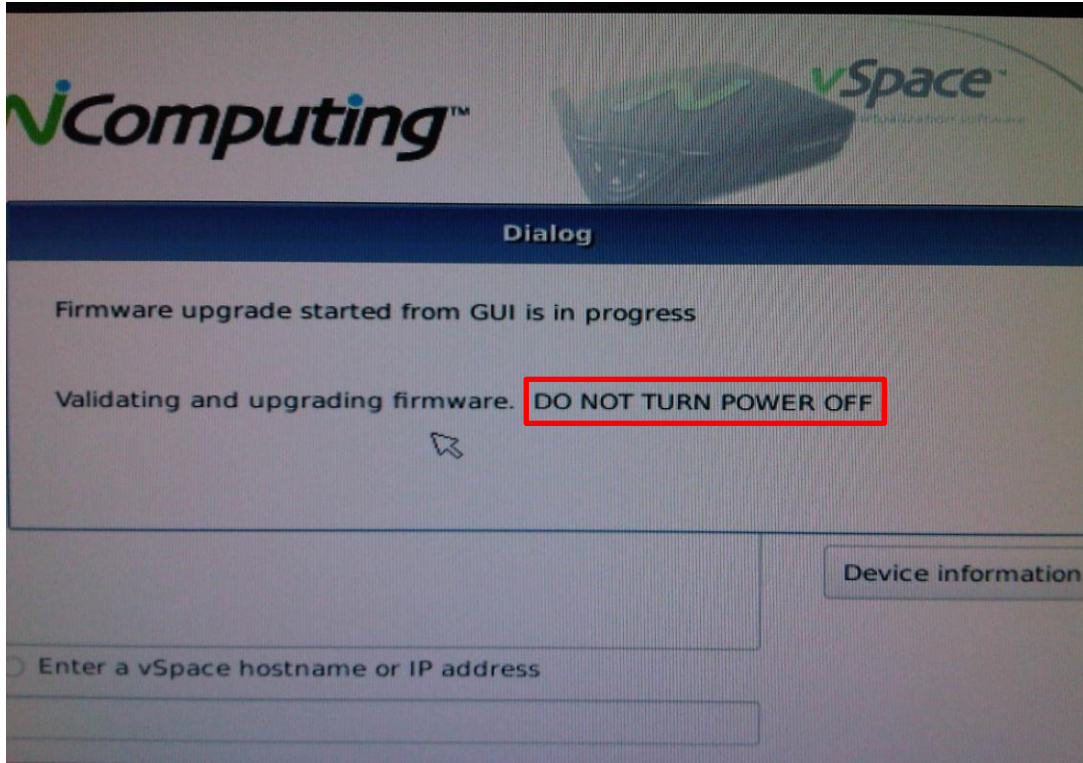
- Yukarıdaki resimde OK tuşuna basmıştık. Karşımıza aşağıdaki gibi bir bölüm açılacaktır. Burada da OK tuşuna basarak Firmware update işlemini başlatınız.



- Yüklenecek olan Firmware versiyonunun download işlemini göreceksiniz.



- Aşağıdaki işlem sırasında Lütfen cihazınızı kapatmayın mesajını görüyorsunuz. Bu işlem sonrasında L300 erişim cihazı kendini otomatik olarak kapatıp açacaktır.



- Cihaz açıldıktan sonra Firmware update işlemini tekrar yaptığımızda cihazımız yeni versiyonuna yükselecektir.