

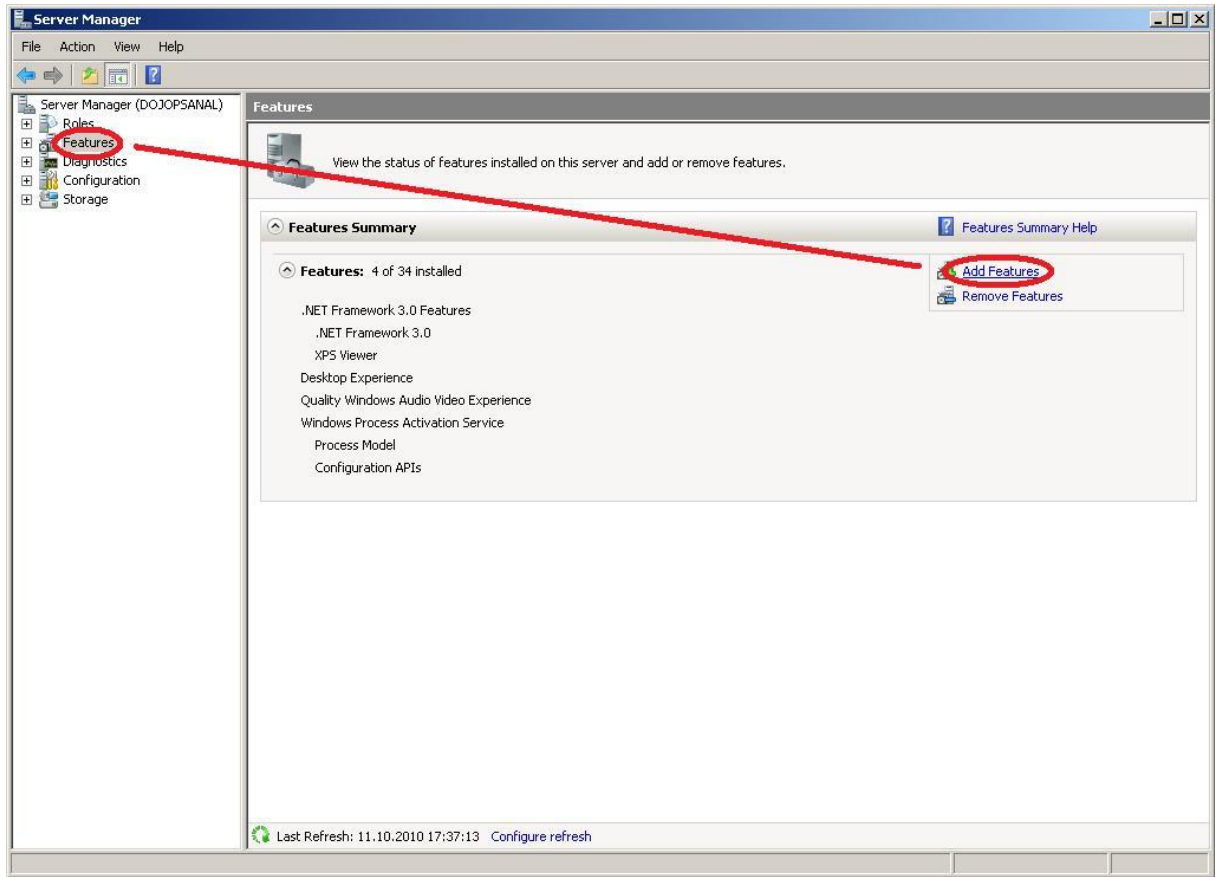
Server 2008 R2'ye Windows 7 görünümü vermek

Server 2008 R2 işletim sisteminize windows 7 görünümü vermek için yapmanız gereken ayarlar aşağıdaki gibidir.

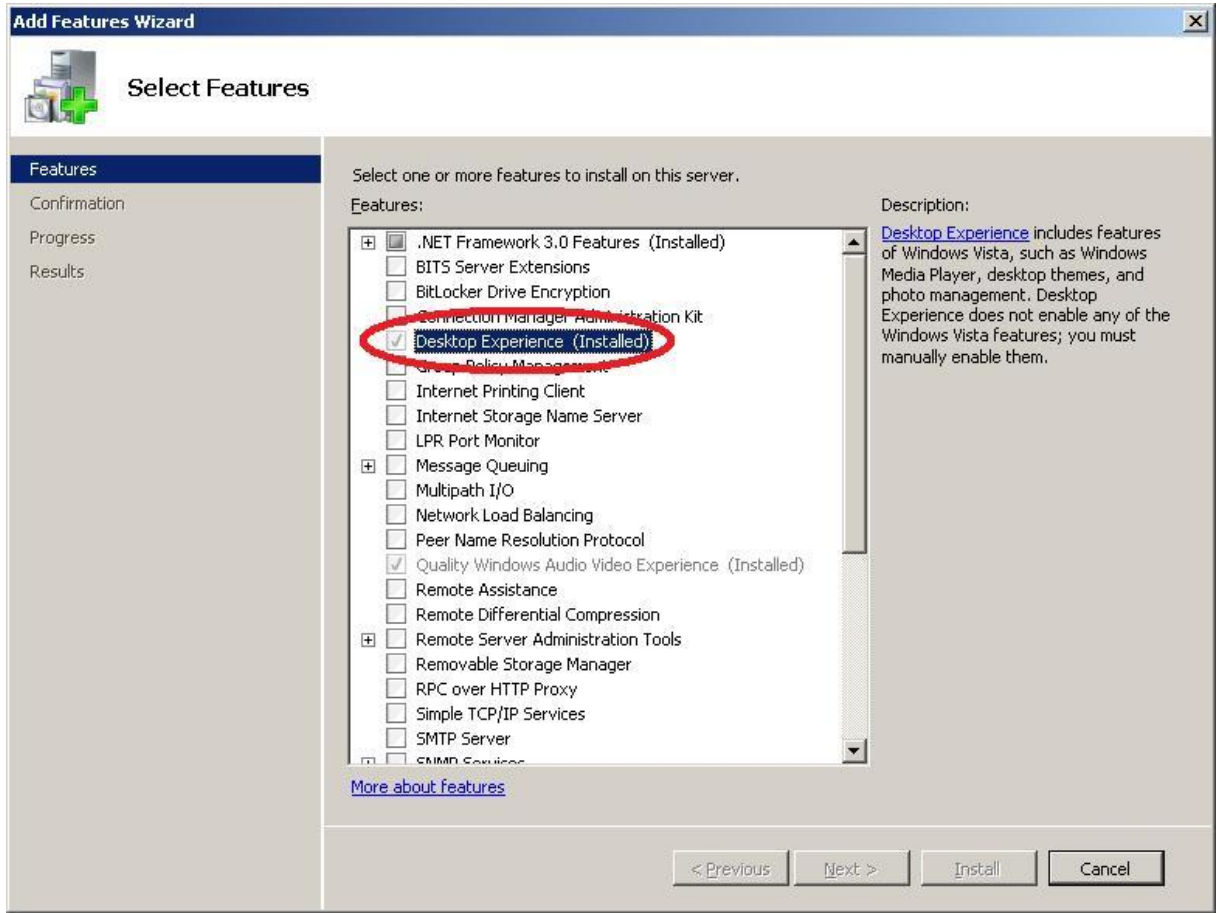
Not: Tema ayarlarınızın tam olarak çalışabilmesi için işletim sisteminizin Services Pack1 olması ve SP1'den sonra gelen tüm windows updatelerinin yapılmış olması gerekmektedir.

Bilgisayarımızın **Başlat** sekmesinin yanındaki **Server Manager** butonuna basınız.

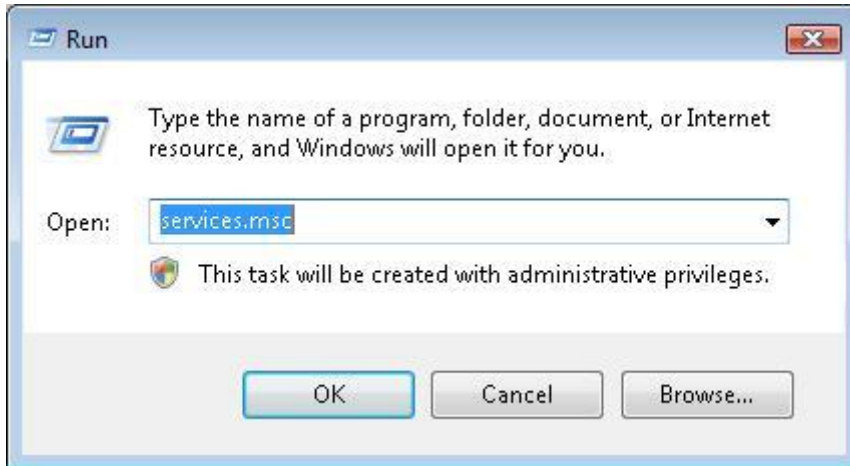
Açılan pencerede **Features** (Özellikler) sekmesine basıp **Add Features**'a giriniz.



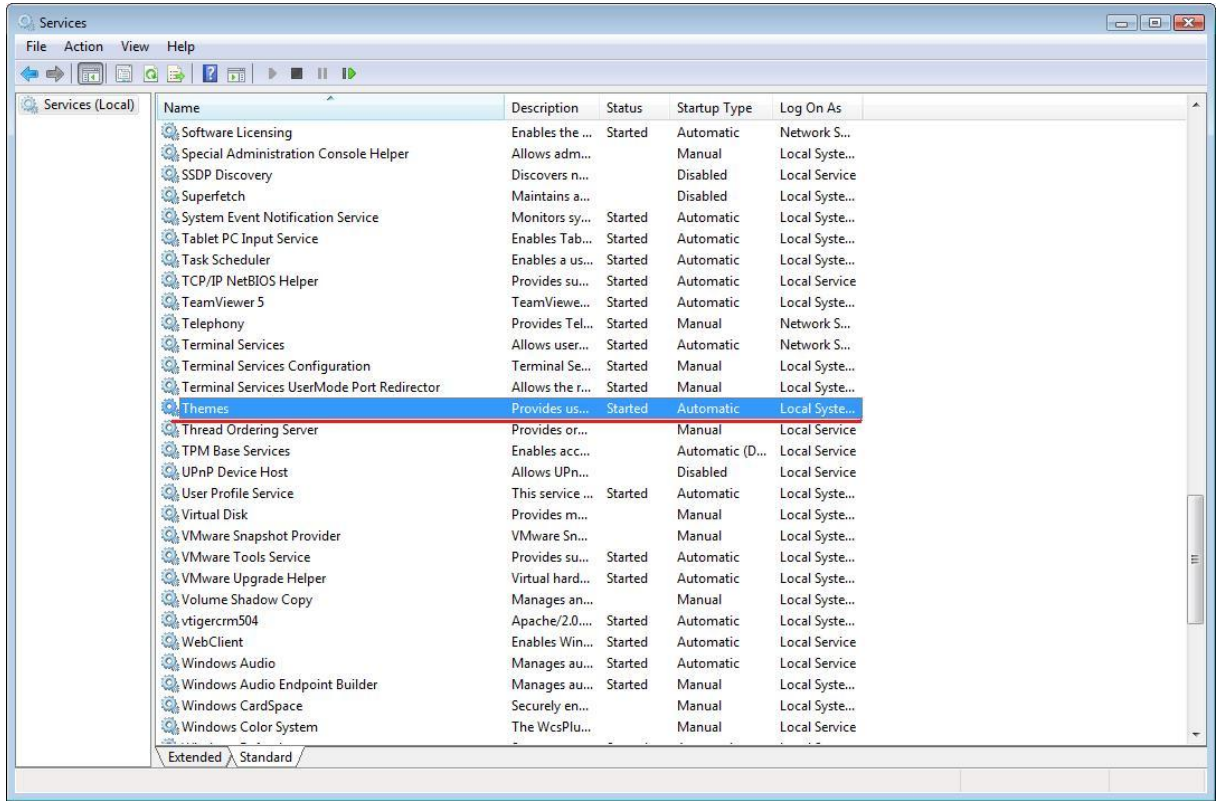
Add Features sekmesine girdikten sonra **Desktop Experience**'i işaretliyip **Install** butonuna tıklayınız.



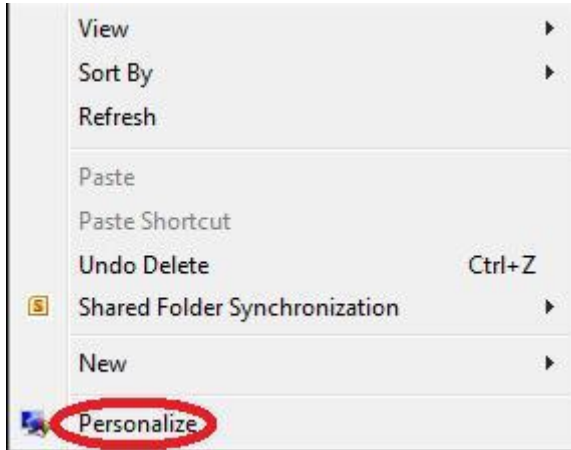
Yükleme bittikten sonra restart isteyecektir. Makinenizi restart ediniz. Açıldıktan sonra **Başlat** menüsünden **Çalıştır**'a tıklayıp services.msc yazıp enter'a basınız.



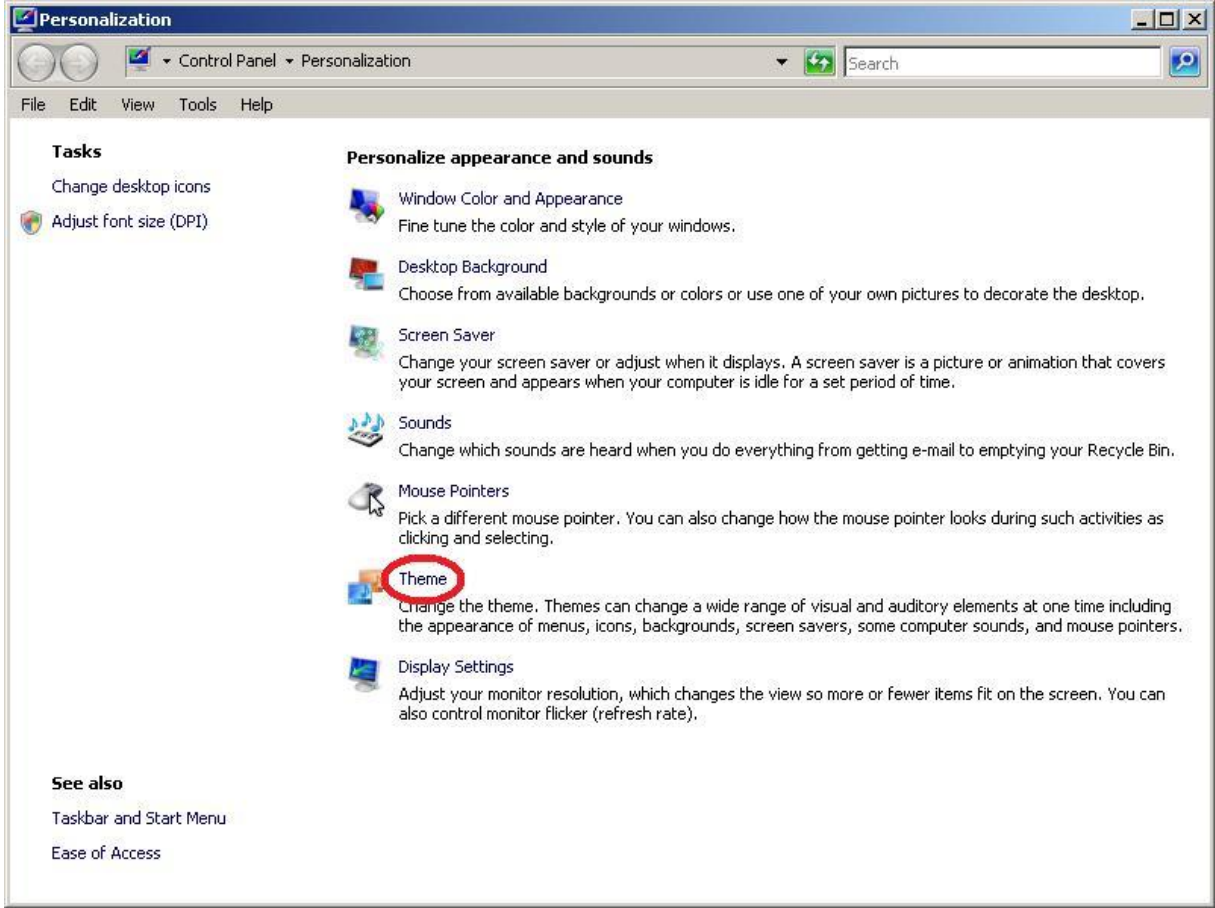
Açılan pencerede **Themes** adlı servisi **Start** olarak yapılandırınız.



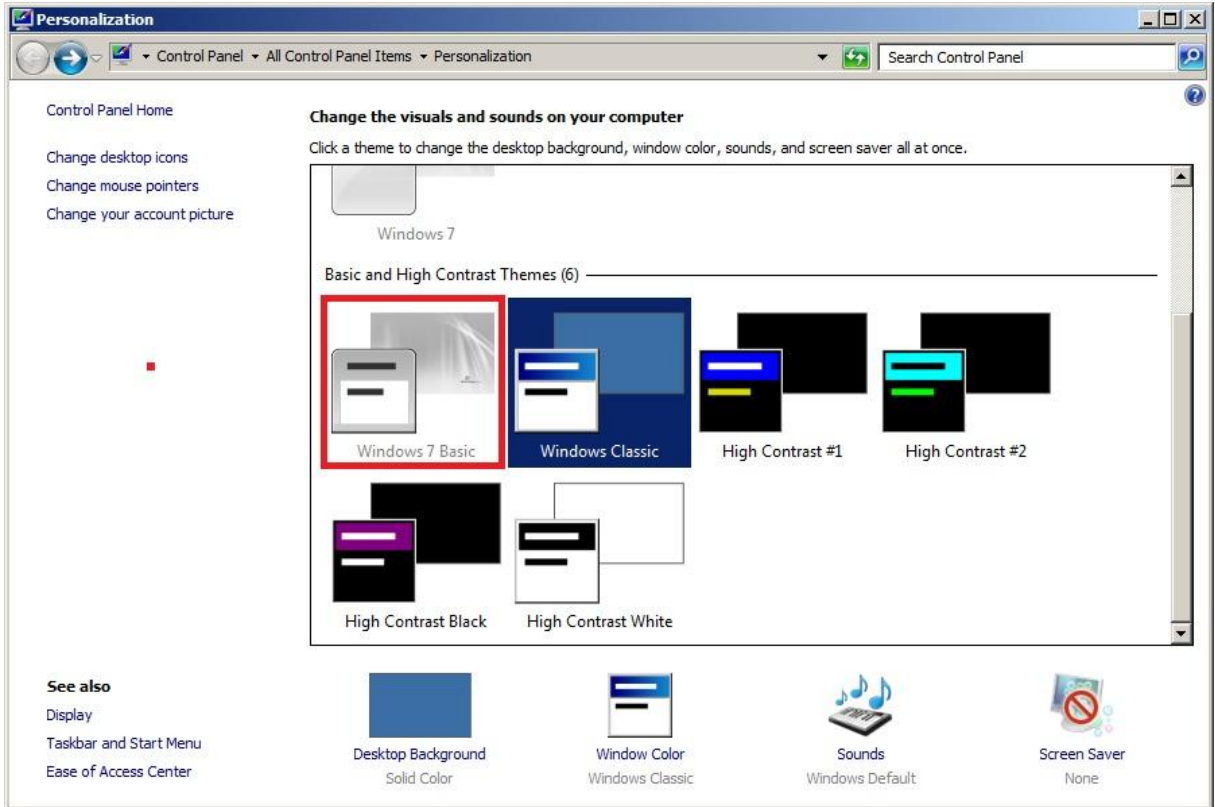
Theme servisini start yaptıktan sonra masaüstü ekranımızda boş bir alana mouse'unuzun sağ tuşu ile tıklayıp **Personalize** (Özellikler) seçeneğini seçiniz.



Açılan pencerede **Theme** (TEMA) sekmesine tıklayınız.



Theme Settings bölümünde **Windows 7 Basic** seçip **Apply** tuşuna basınız.



Bu işlemlerden sonra Server 2008R2 işletim sisteminiz yeniden başlatıldıktan sonra windows 7 görünümüne geçiş yapacaktır.