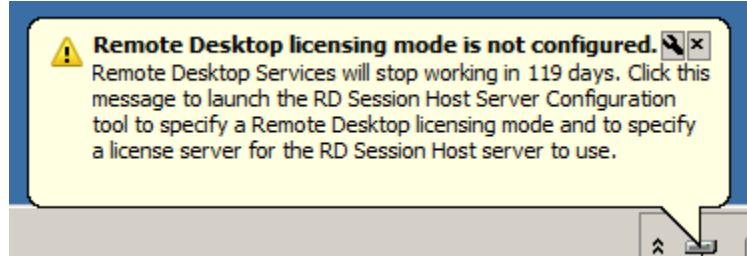


## Windows Server 2008R2'de Lisans Server'ın Aktive Edilmesi

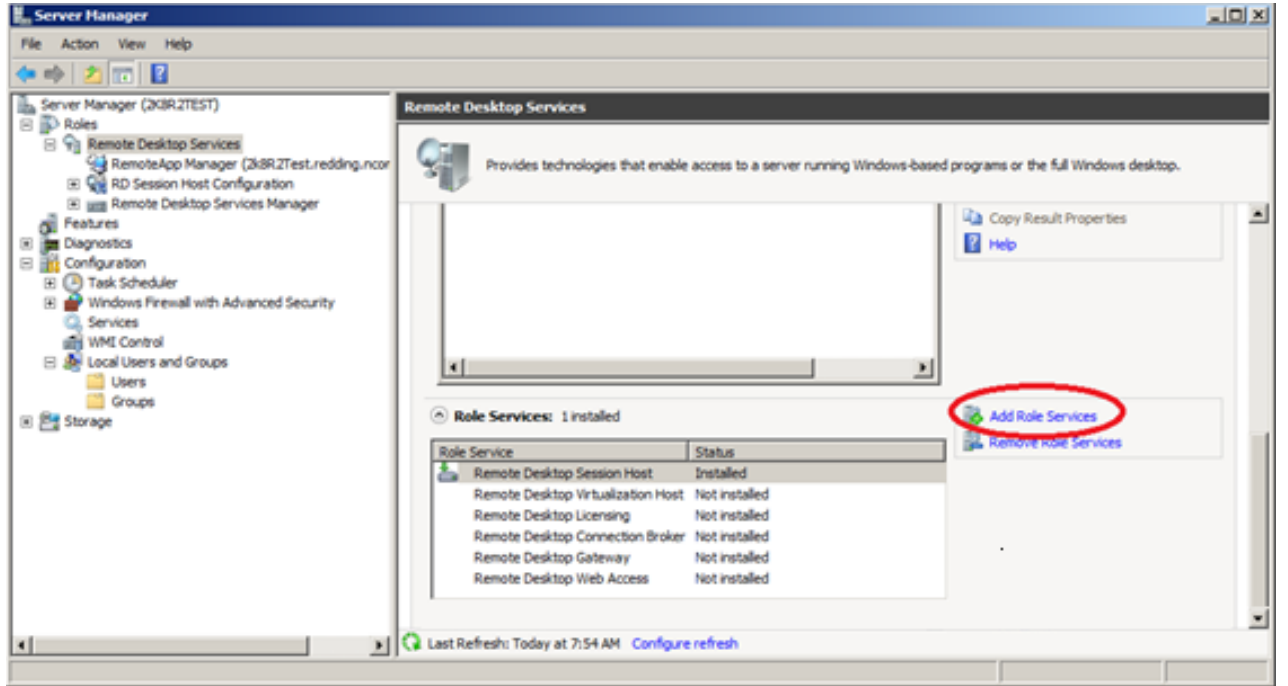
Windows Server 2008 R2 kurulumunu ilk yaptığınız zaman, 120 günlük deneme süreniz başlar. Bu süre içerisinde deneme sürümünü kullanabileceğiniz gibi, Lisans server'ınızı aktive de edebilirsiniz. Bu dökümanda Lisans server'ınızı nasıl aktive edeceğiniz konusunda yönergeleri bulabilirsiniz. Bu adımları uygulayabilmeniz için yönetici hesabıyla oturum açmanız gerekmektedir.

Lisans server'ınızı aktive etmeden önce, Vspace sunucu yazılımınızın en son sürümünü bilgisayarınıza yüklemeniz gerekmektedir. Eğer Lisans Server'ınızı aktive etmediyseniz aşağıdaki gibi bir uyarı ile karşılaşabilirsiniz;

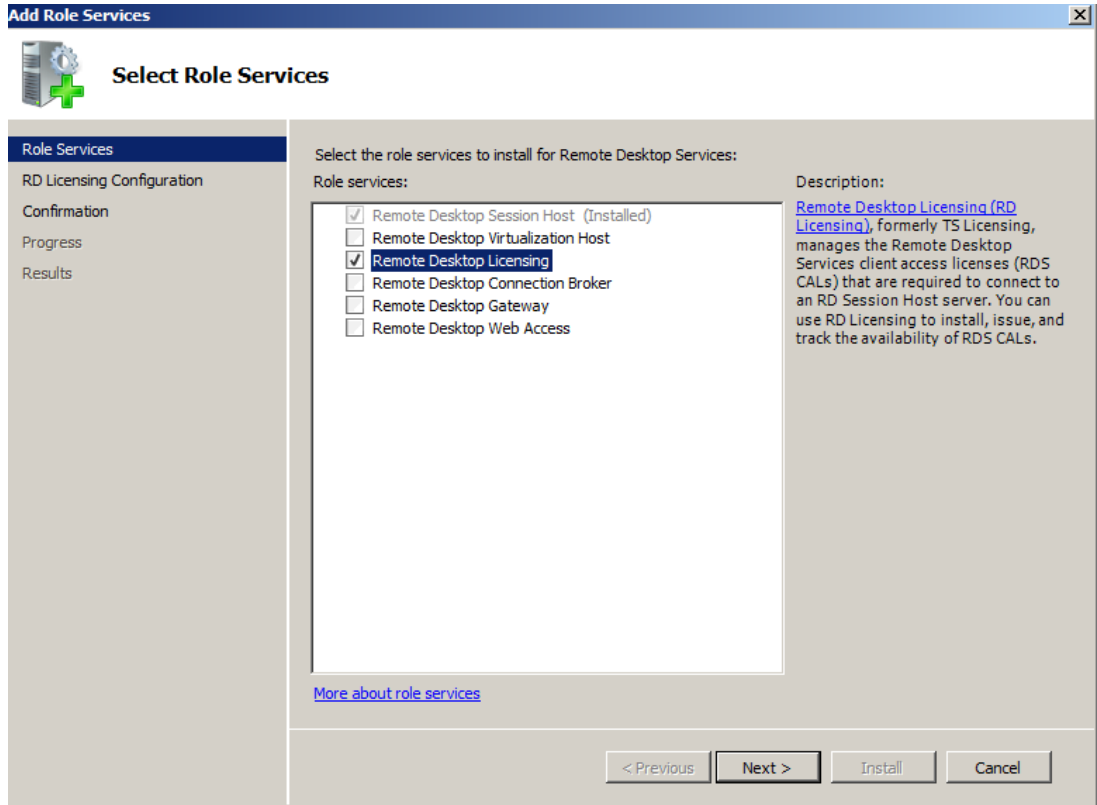


Lisans serverı aktive edebilmeniz için, öncelikle Windows Server 2008 R2 tarafında, **Uzak masaüstü hizmetleri rolünü** aktive etmeniz gerekmektedir.

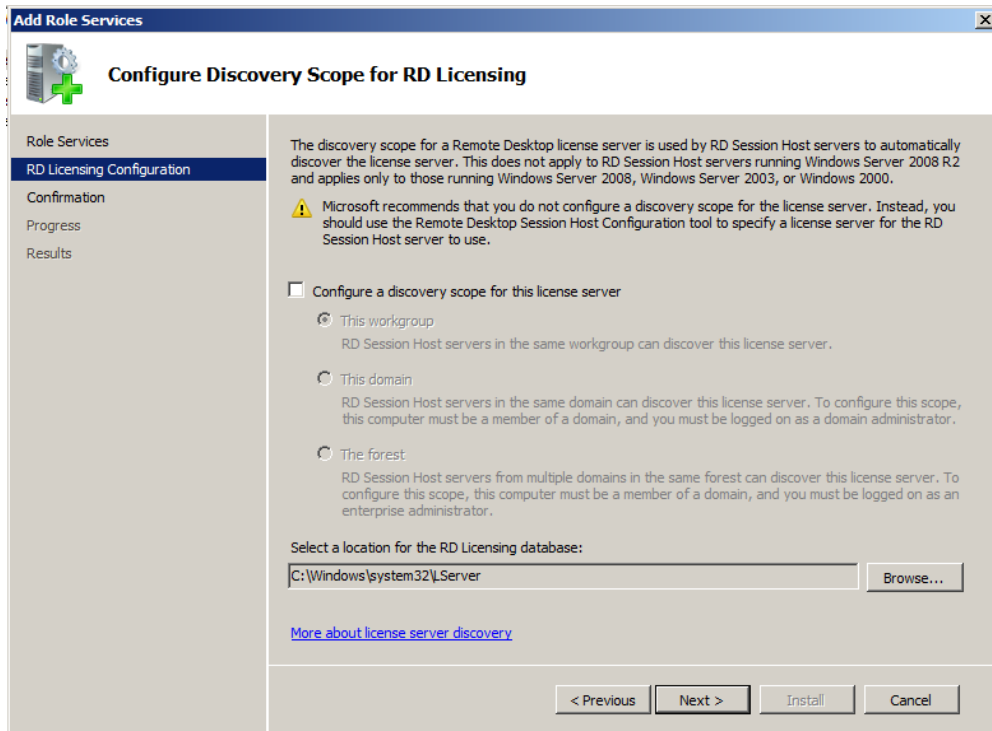
Uzak Masa Üstü hizmetleri aktive ettikten sonra, roller altındaki **Remote Desktop Services'e** tıklamanız gerekmektedir. Daha sonra **'Add Role Services'** ı seçiniz.



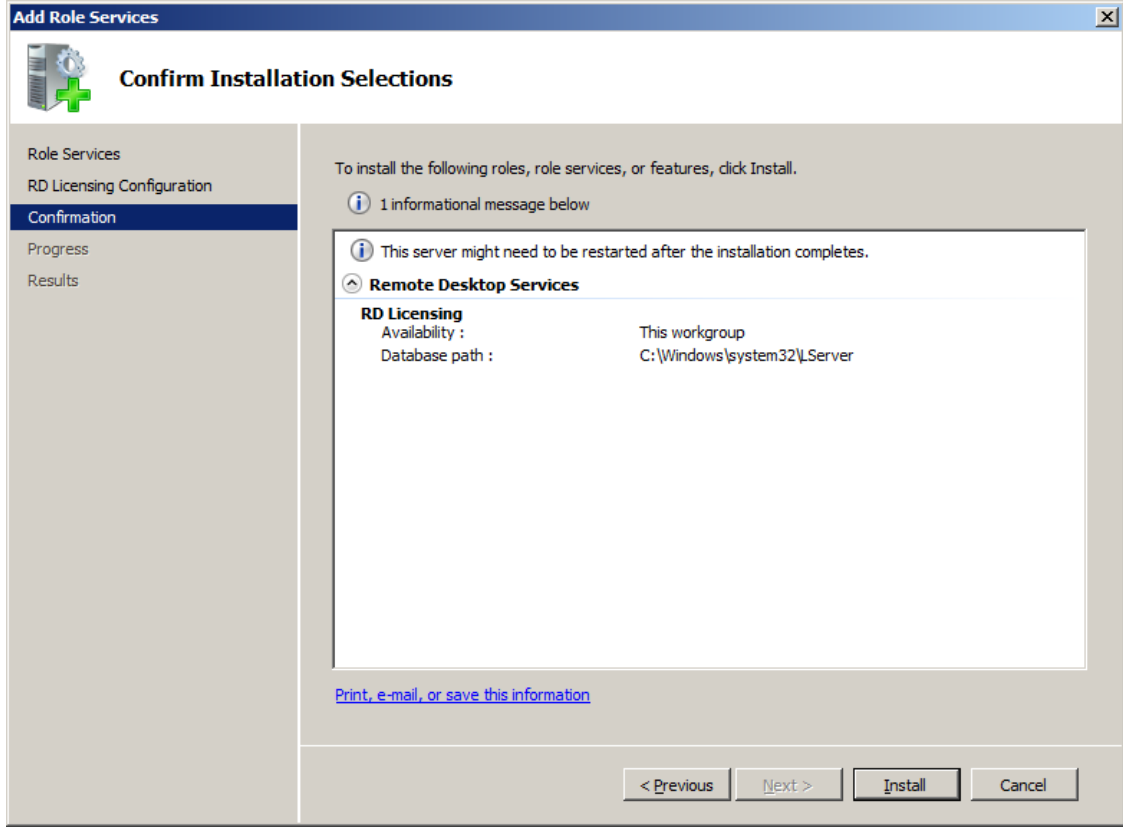
'Add Role Services' tıkladığında, Lisans Server ekleme sihirbazı çıkacaktır. 'Remote Desktop Licensing' seçeneğini işaretleyip **Next** butonuna tıklayınız.



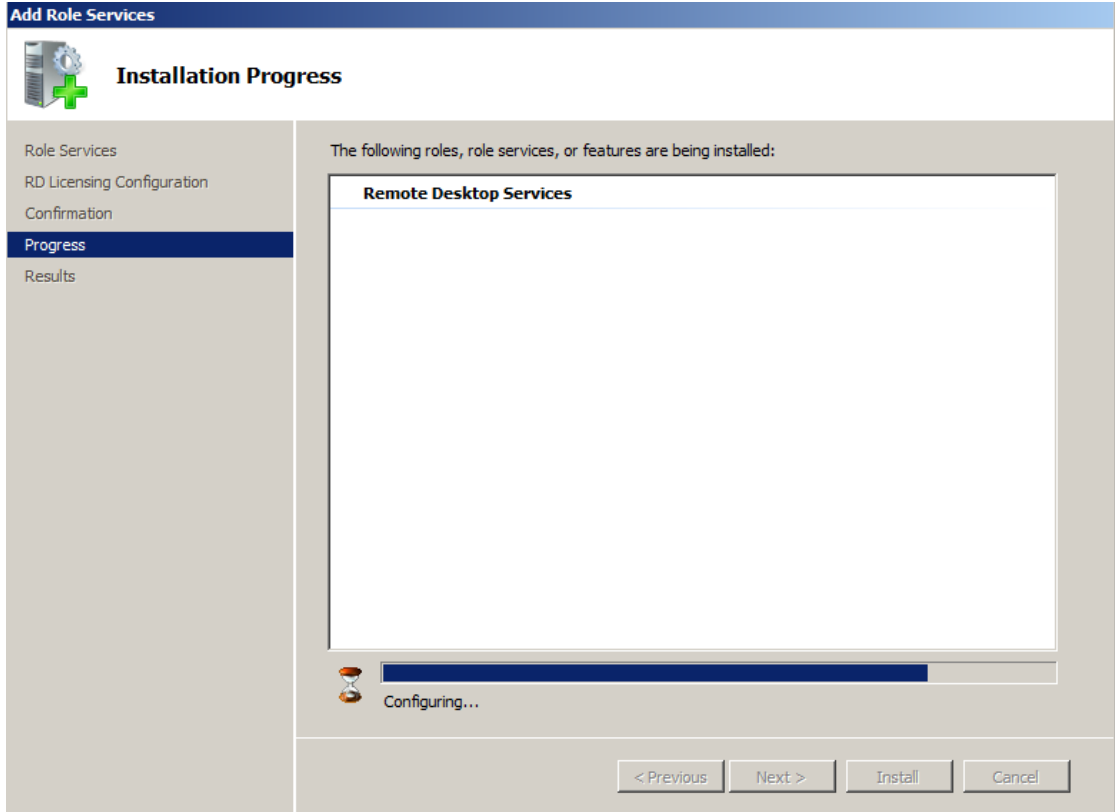
Karşımıza **Configure Discovery Scope for RD Licensing** ekranı çıkacaktır. Bu ekranda **Next** butonuna tıklayarak ilerleyiniz. Eğer kendi ağ yapınıza göre yapılandırmak istiyorsanız 'Configure a discovery scope of the license server' seçeneğini işaretleyebilirsiniz.



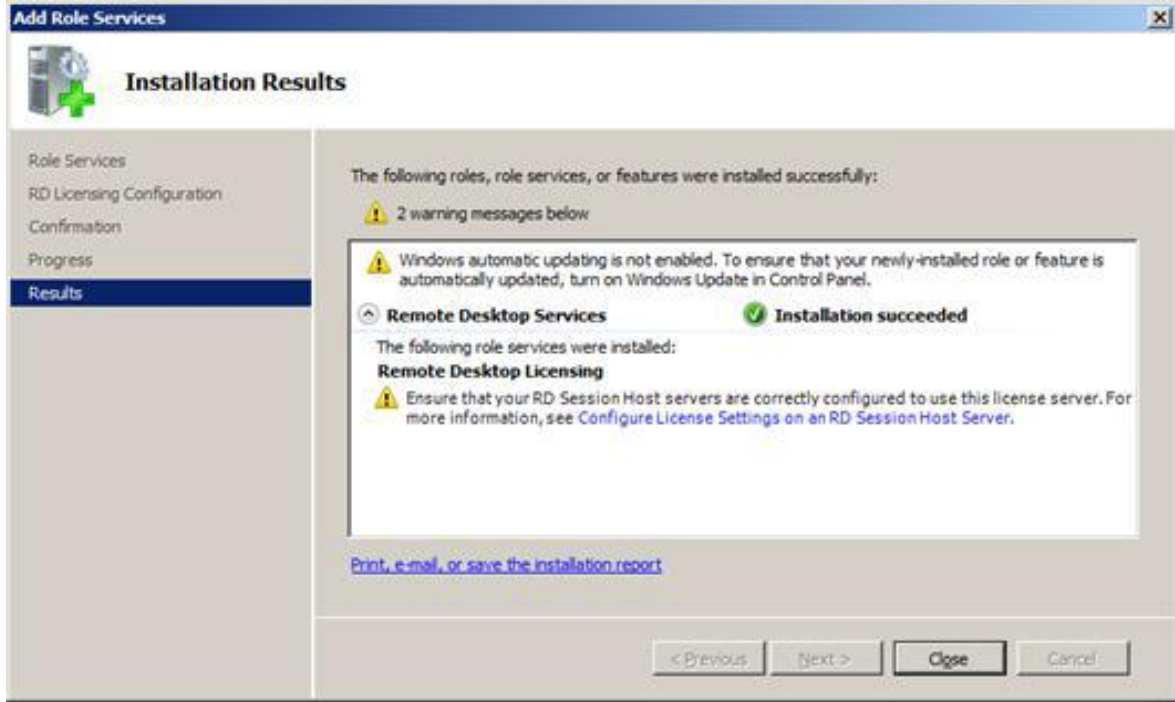
Yükleme seçenekleri ekranı karşınıza çıkacaktır. Bu ekranda da **Next** butonuna tıklayarak ilerleyiniz.



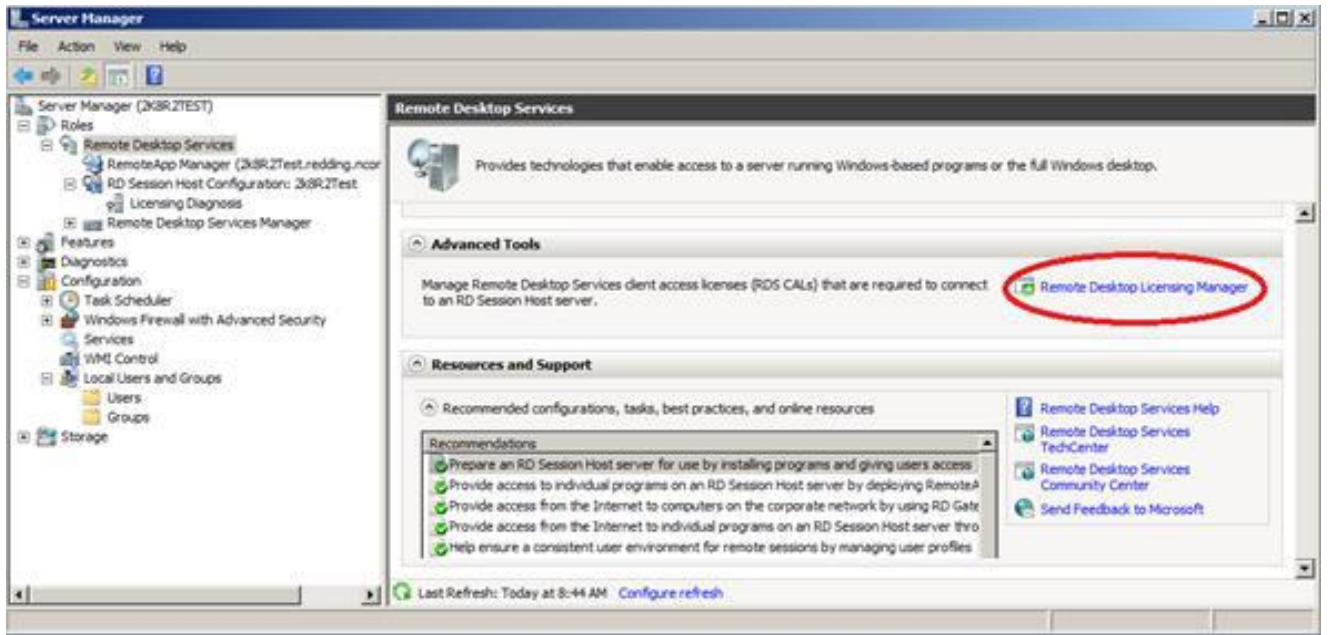
Karşımıza çıkan ekran yükleme durumu hakkında bilgi vermektedir.



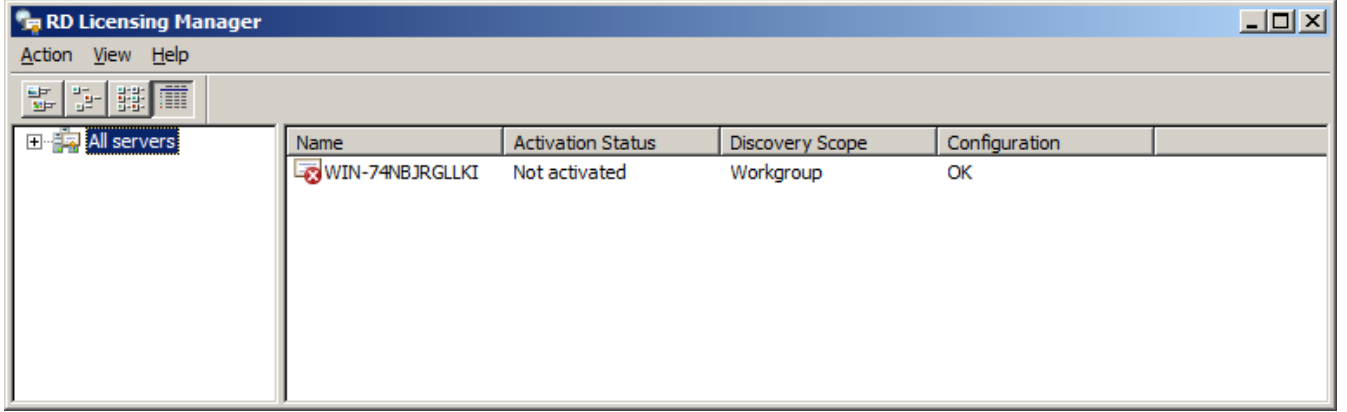
Yüklemenin tamamlandığına dair aşağıdaki gibi bir ekran karşınıza çıkacaktır. **Close** butonuna tıklayarak pencereyi kapattığınız zaman **Lisans Server Rolü** aktif olacaktır.



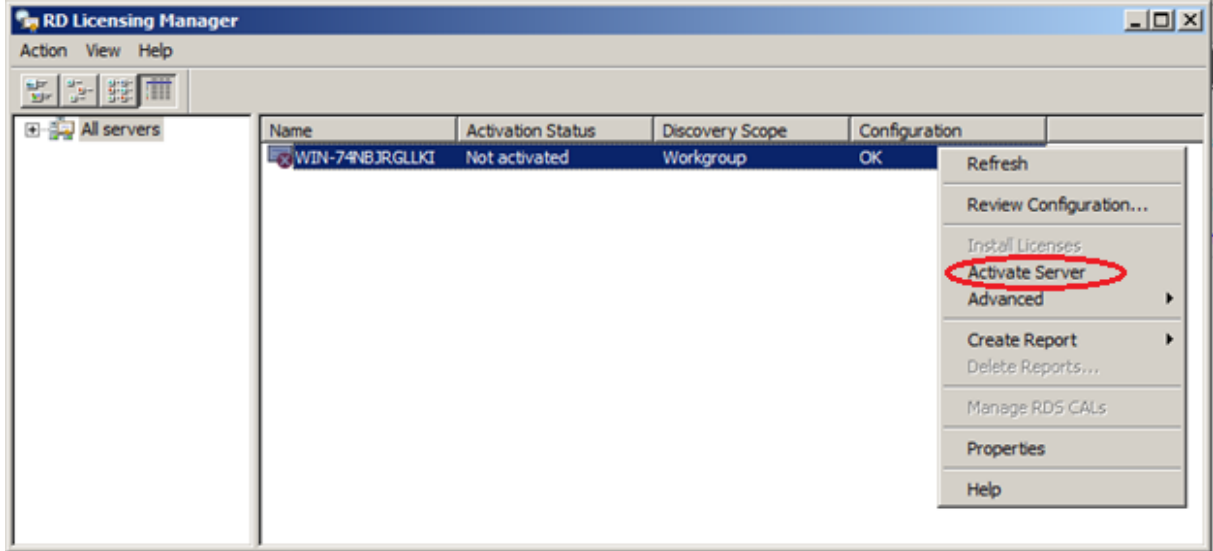
Rol olarak yüklediğiniz Lisans server'ınızı aktif etmek için ise **Server Manager**'daki **Roller** altındaki **Remote desktop services** bölümüne tıklayıp **'Remote Desktop Licensing Manager'**a tıklıyorsunuz.



Karşınıza aşağıdaki gibi bir ekran çıkar.



Karşınıza çıkan ekranda Sunucunuzu seçip sağ tıklayıp **Activate Server**'a tıklıyorsunuz.



"Activate Server Sihirbazı" lisans sunucusunu etkinleştirmek için üç yöntem sağlar:

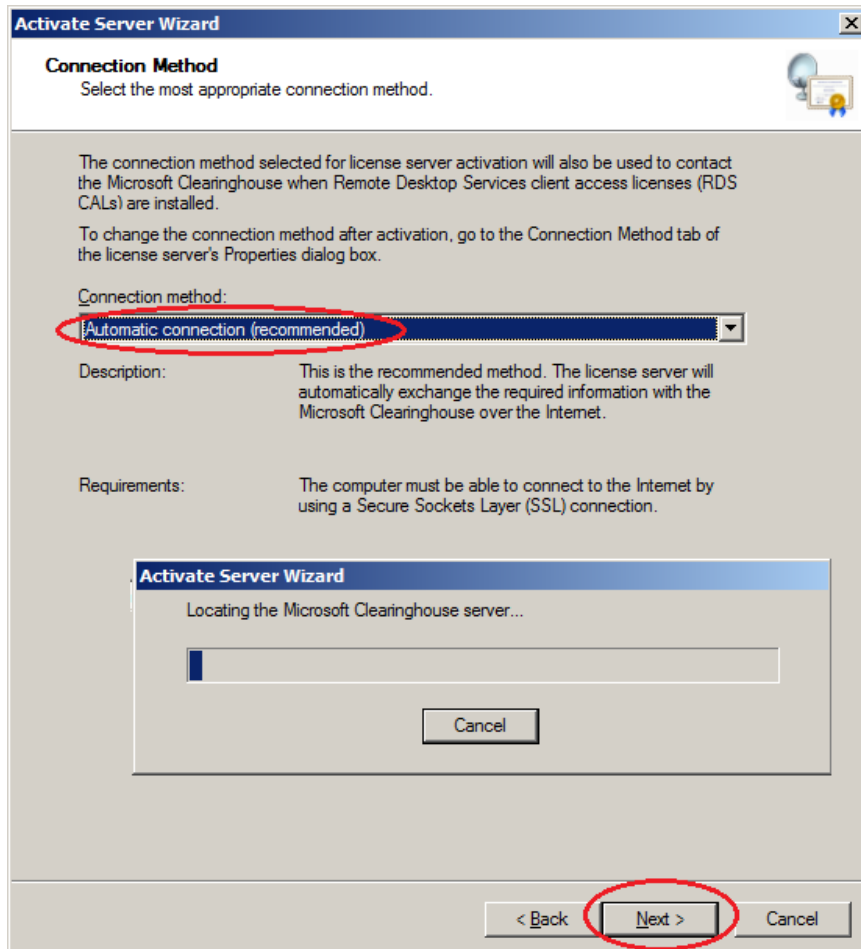
1. Otomatik olarak,
2. Web Browser kullanarak,
3. Telefon Kullanarak,

Burada Otomatik etkinleştirme işlemini anlatacağız. Otomatik etkinleştirme kullanılırken Microsoft Clearinghouse'a doğrudan bağlanmak için TCP / IP (TCP port 443) kullanılır.

Lisans Server'ınızı aktive etmek için karşınıza ilk olarak aşağıdaki gibi bir ekran çıkar. **Next** diyerek ilerleyiniz.



**Connection Method** kısmında, **Automatic connection** seçeneğini seçiniz ve **Next** butonuna tıklayınız.



Karşınıza çıkan ekranda şirket bilgilerinizi doldurunuz ve **Next** diyerek ilerliyiniz.

**Activate Server Wizard**

**Company Information**  
Provide the requested company information.

Enter your name, company name, and country/region information.  
This information is required to proceed.

First name:

Last name:

Company:

Country or Region:

**i** Name and company information is used only by Microsoft to help you if you need assistance. Country/Region is required to comply with United States export restrictions. For more information, see [Remote Desktop License Management and Your Privacy](#).

< Back **Next >** Cancel

Karşınıza çıkan ekrandaki bilgileri doldurmak zorunda değilsiniz çünkü opsiyonel olarak bu seçenekler size sunulmuştur. **Next** butonuna tıklayarak ilerleyiniz.

**Activate Server Wizard**

**Company Information**  
Enter this optional information

E-mail:

Organizational unit:

Company address:

City:

State/province:

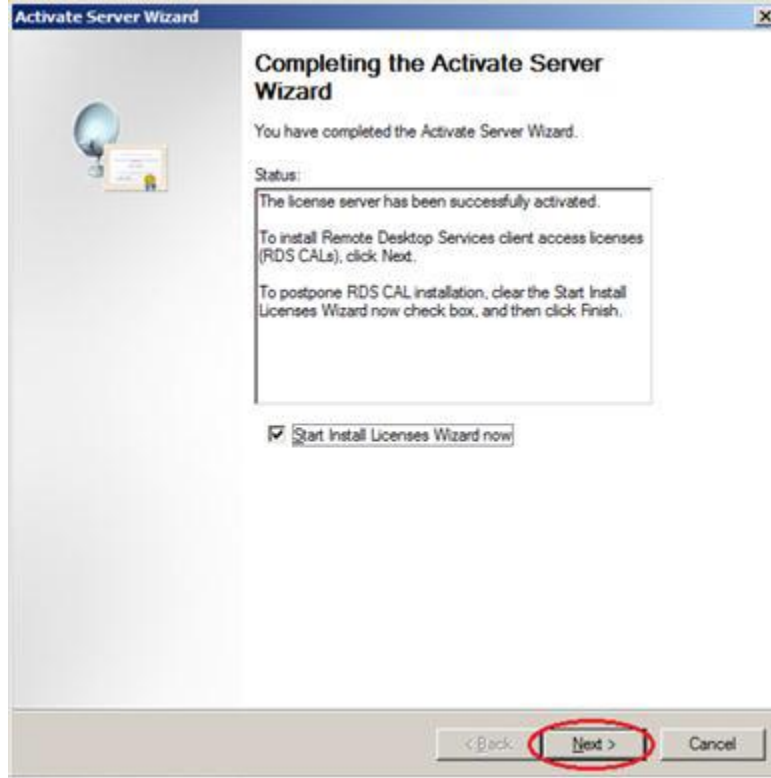
Postal code:

**i** If provided, the optional information entered on this page will only be used by Microsoft support professionals to help you if you need assistance. For more information, see [Remote Desktop License Management and Your Privacy](#).

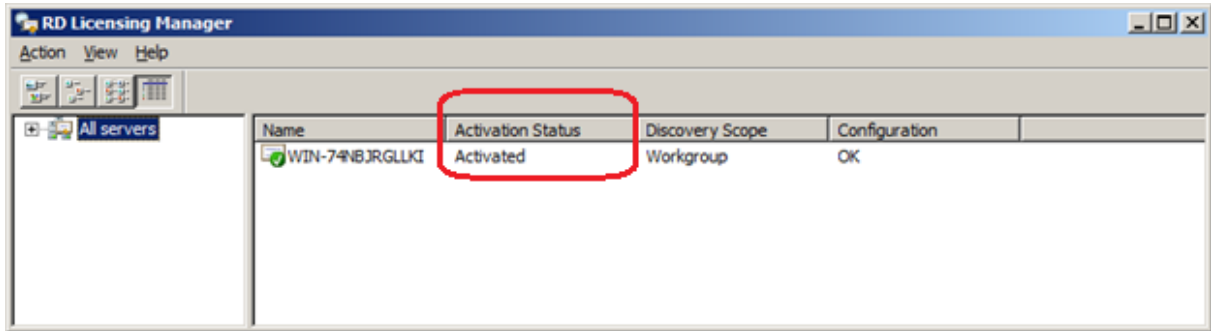
**Activate Server Wizard**  
Activating the license server...

< Back **Next >** Cancel

Lisans server'ınızın aktive edildiğine dair bir ekran sizi karşılar. Bu ekranda **'Start Install licensing wizard'** check box'ını işaretleyip **Next** butonuna tıklayarak Cal lisanslarınızı aktive edebileceğiniz ekran çıkar. Lisanslarınızı daha sonra da girebilirsiniz.

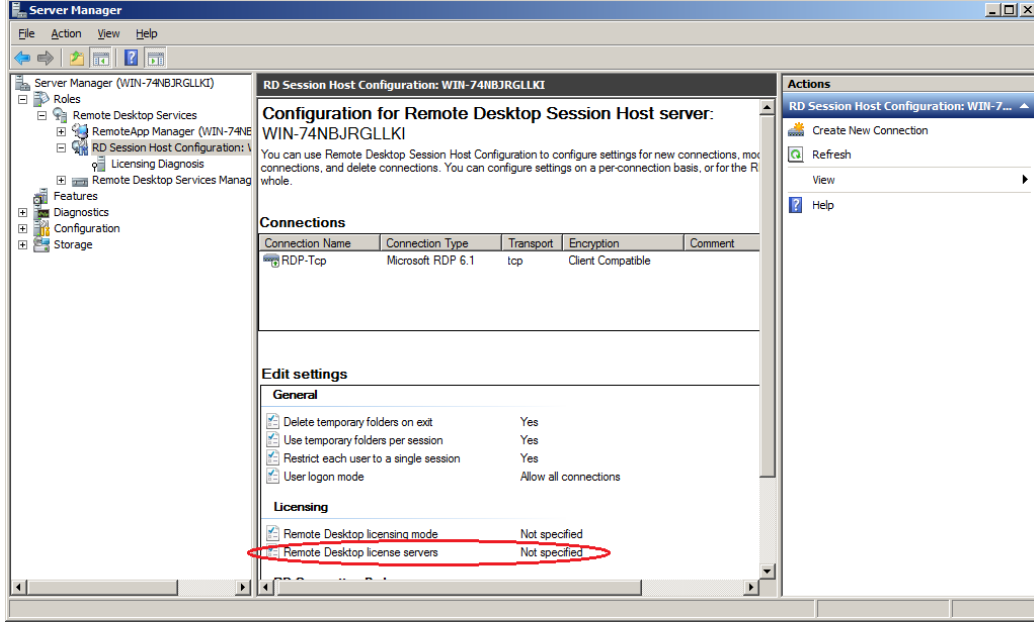


**Licensing Manager** kısmında **Activate Status** altında, Lisans server'ınızın aktive edildiğine dair bilgiye ulaşabilirsiniz.

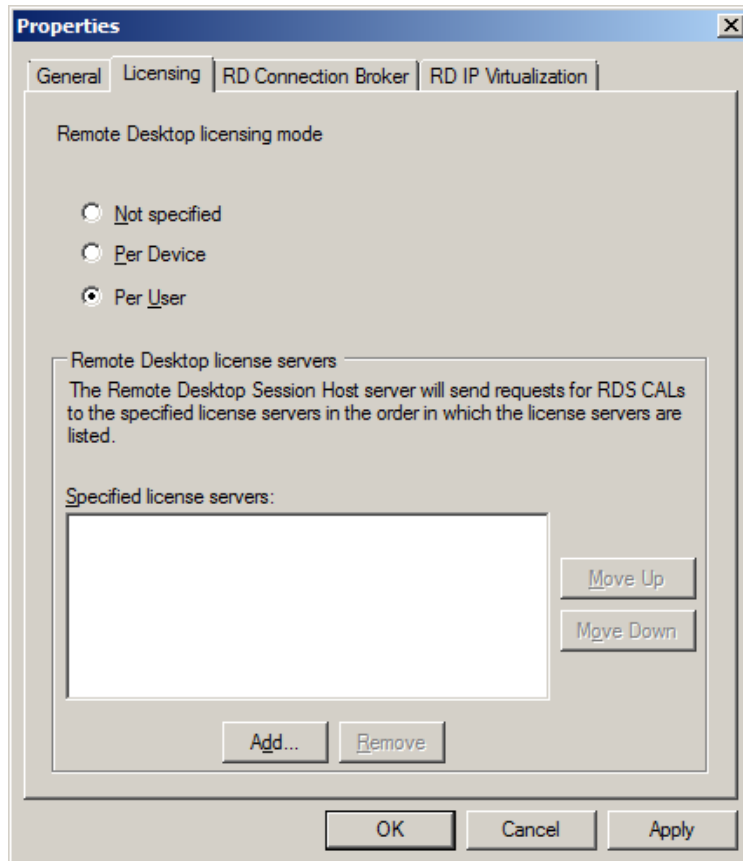


Lisans sunucunuzu yapılandırmanız için iki seçenek karşınıza çıkar. 'Kullanıcı bazında' ve 'Cihaz bazında' lisanslama seçenekleri mevcuttur.

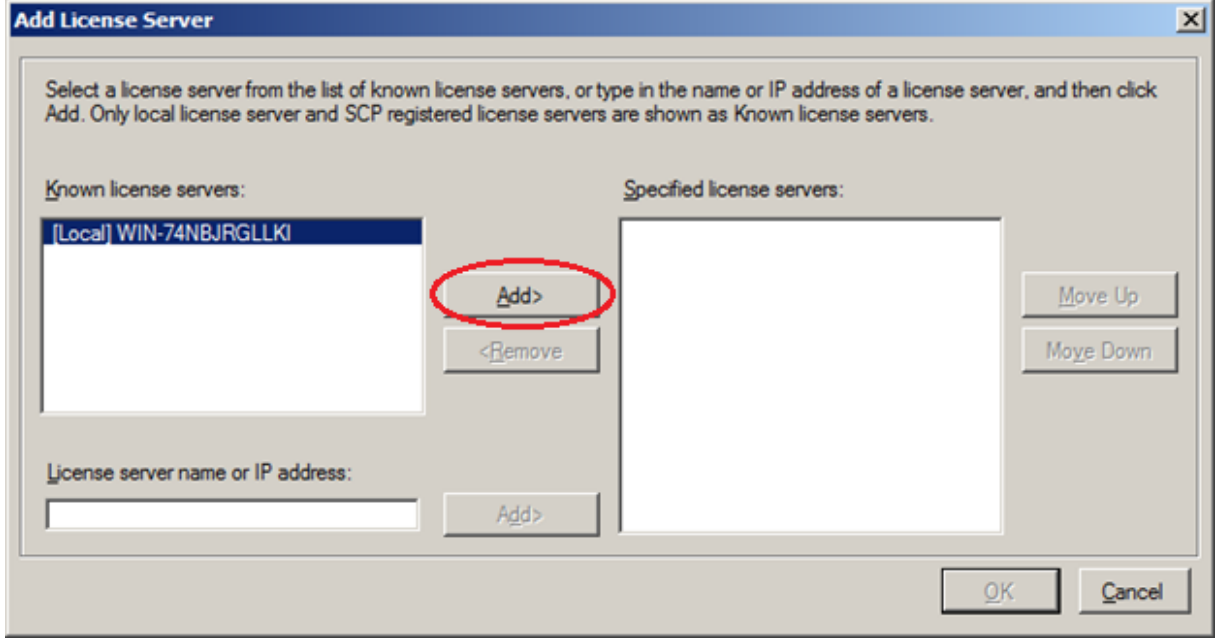
Ncomputing erişim cihazları ile kullanacağınız sistemde kullanıcı bazında lisanslama yapmanız gerekmektedir. Bunun için, **Windows Server Manager > Roles > Remote Desktop Services > RD Session Host Configuration** bölümüne geliniz.



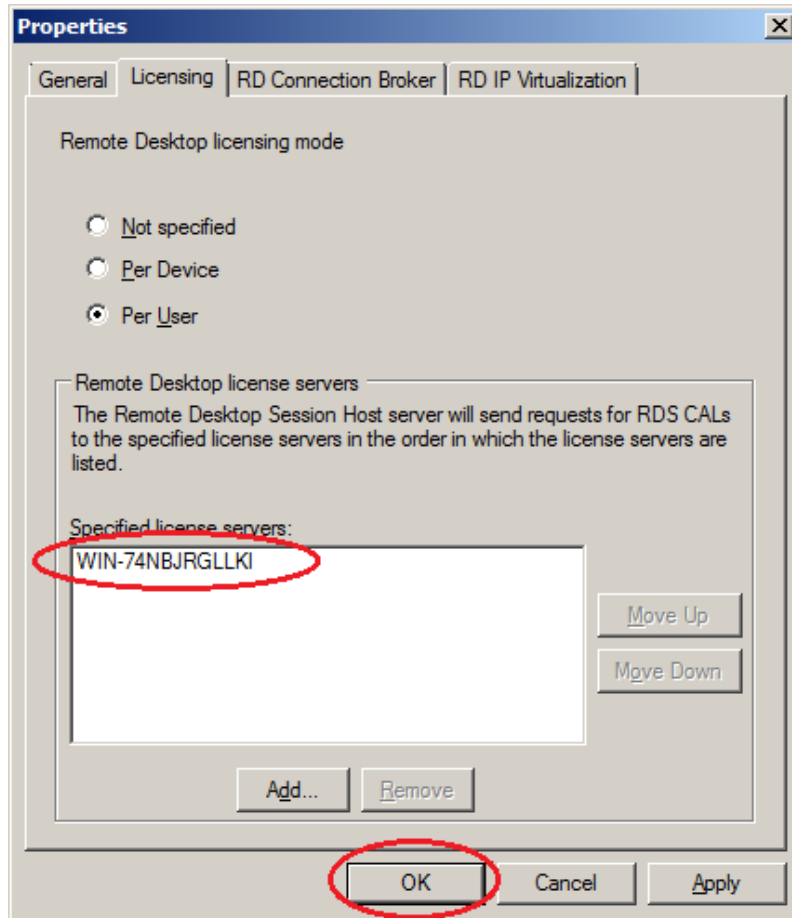
Licensing kısmındaki 'Remote Desktop License Servers'a çift tıklayınız. Aşağıdaki gibi bir pencere açılacaktır. Bu alanda Kullanıcı bazında lisanslama yapmak için 'Per User' seçeneğini işaretliyorsunuz. Specified license servers kısmında 'Add' butonuna tıklayınız.



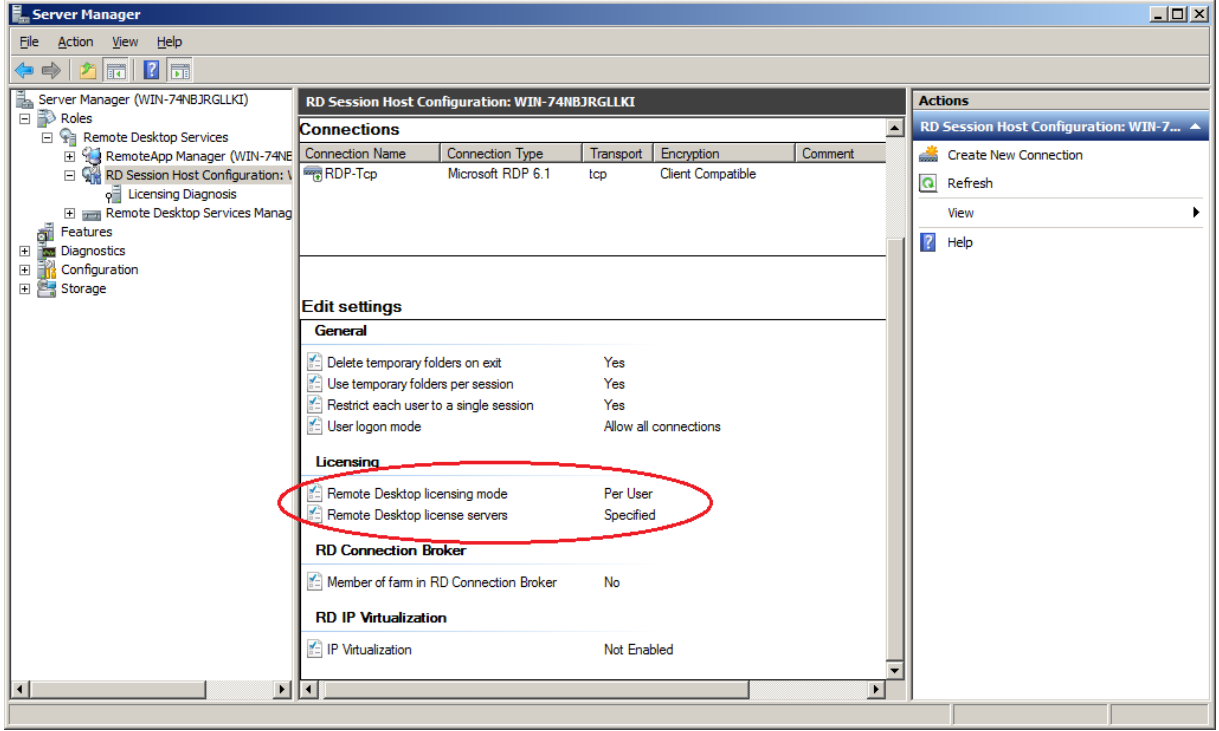
Aşağıdaki gibi bir pencere açılacaktır. Bu alanda **'Known license servers'** kısmındaki makinenizin adını seçiniz ve **'Add'** butonuna tıklayarak **'Specified license servers'** alanına Lisans server'ınızı ekleyiniz ve **Ok** butonuna tıklayınız.



Yukarıdaki işlemten sonra **'Specified license servers'** kısmında seçtiğiniz makinenin adını görüyor olmanız gerekmektedir.



Lisans server'ınızı doğru bir şekilde konfigüre edebildiyeniz **Licensing** kısmında aşağıdaki gibi bir yapılandırmayı görmemiz gerekmektedir.



Bu işlemler sonrası lisans server'ınızın yapılandırması tamamlanmıştır.