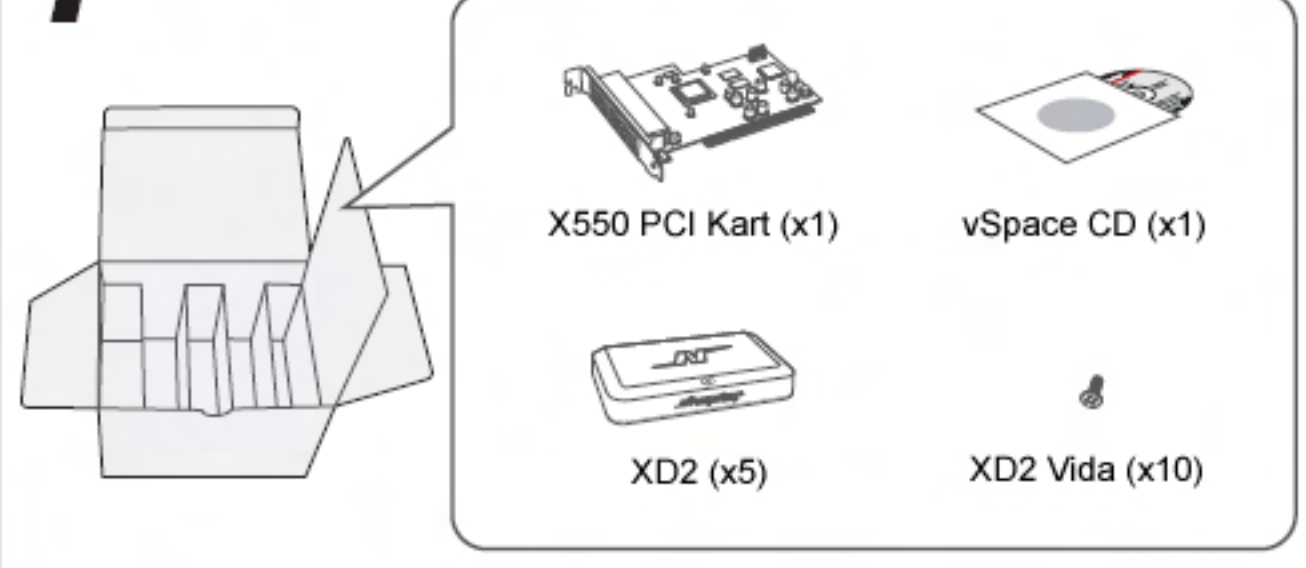


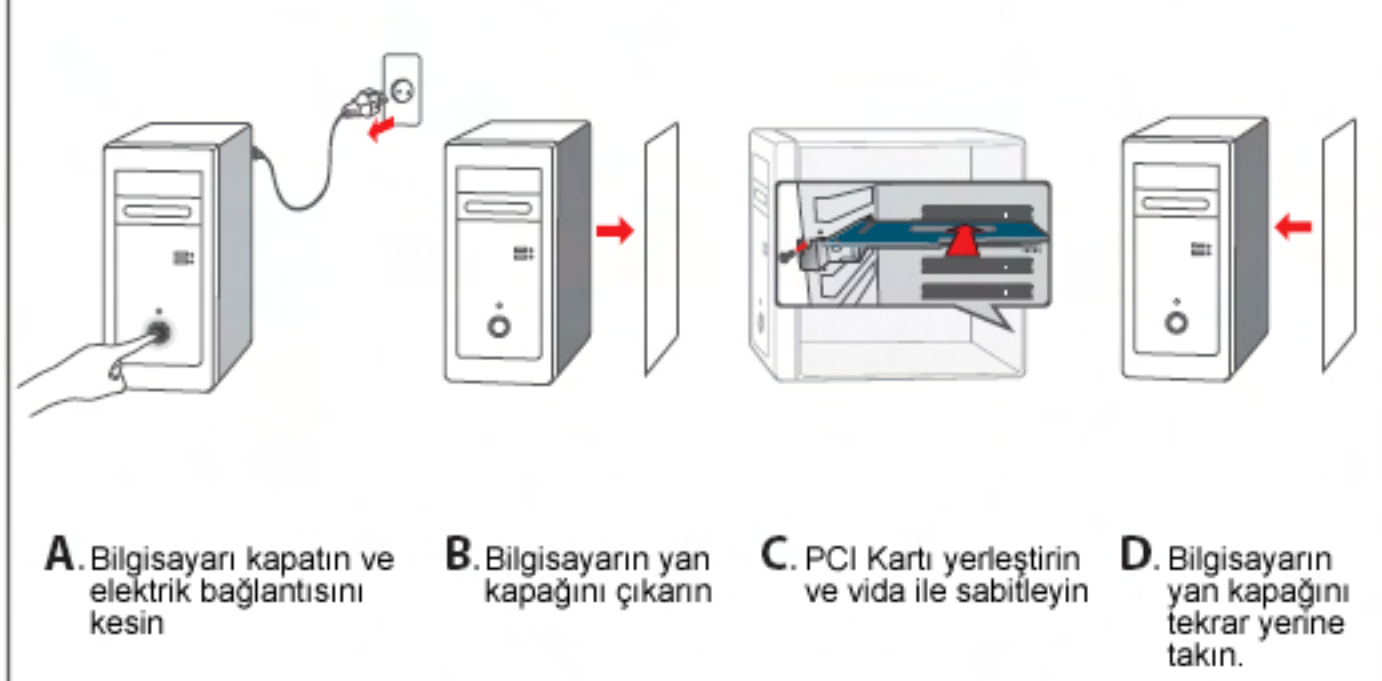
NCOMPUTING X550 TERMİNAL SETİ  
HIZLI KURULUM KILAVUZU



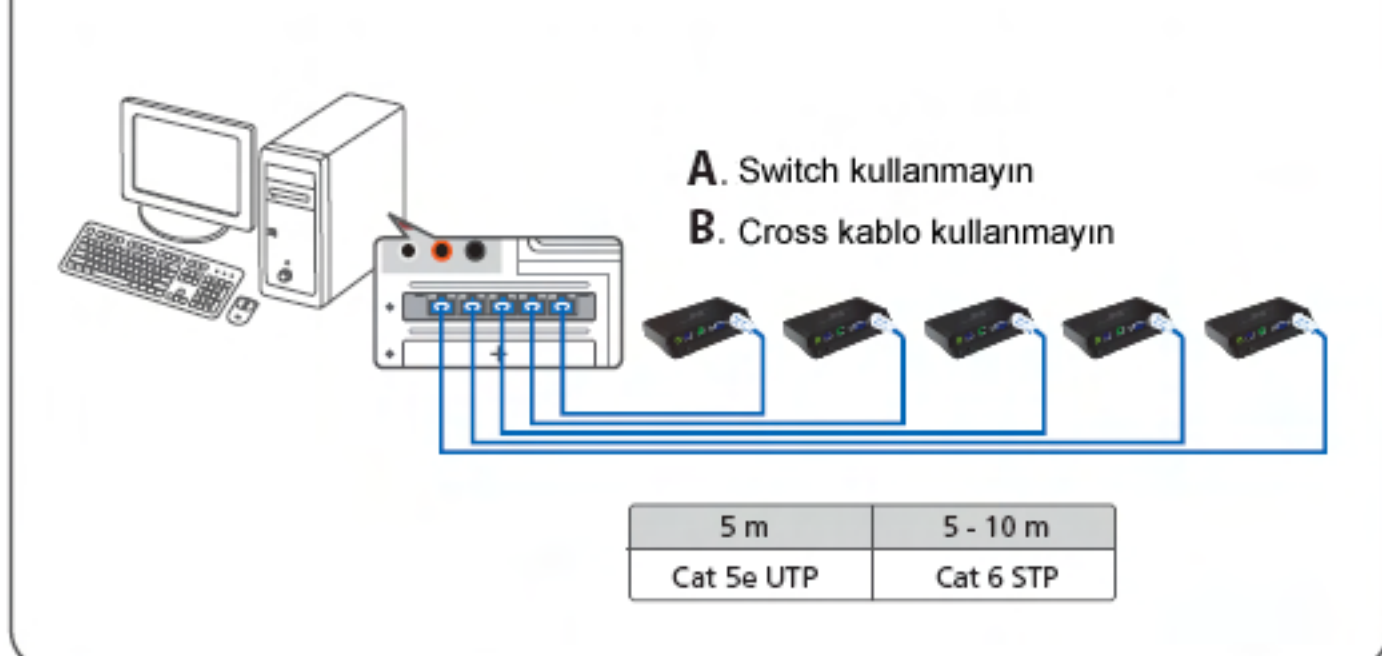
**1** Paket içeriğini kontrol edin



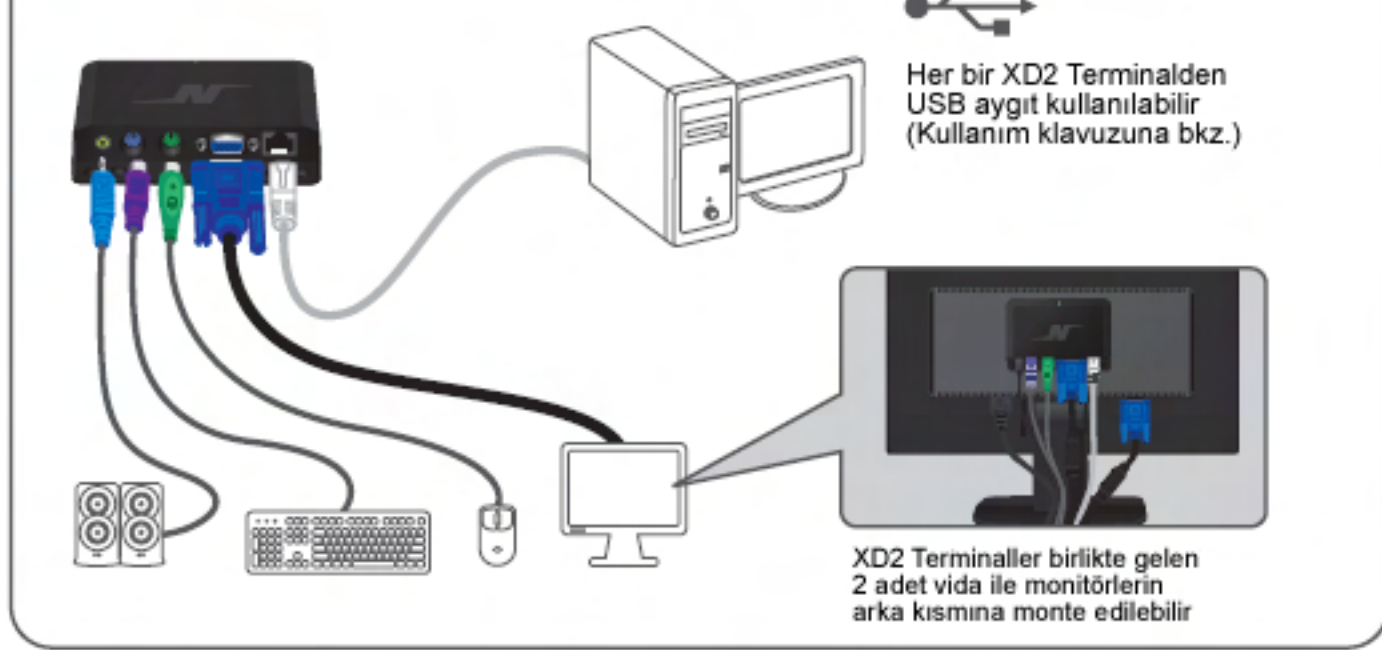
**2** X550 PCI Kartı Bilgisayarınıza Yerleştirin



**3** X550 PCI Karta XD2 Terminalleri Cat5e (UTP), Cat6 (STP) kablolarla direkt olarak bağlayın

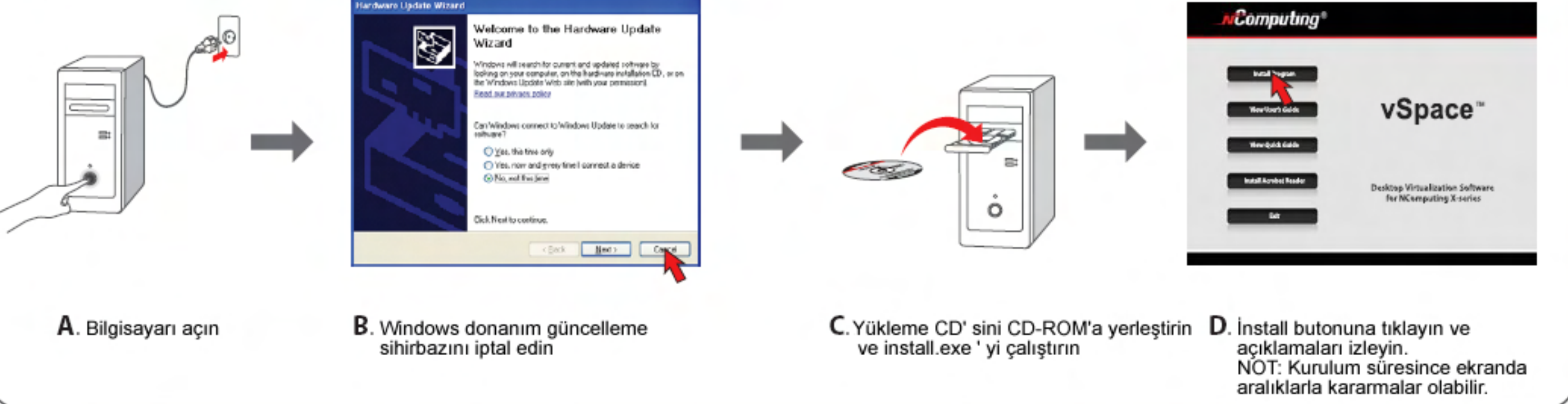


**4** XD2 Terminallere çevresel birimleri bağlayın

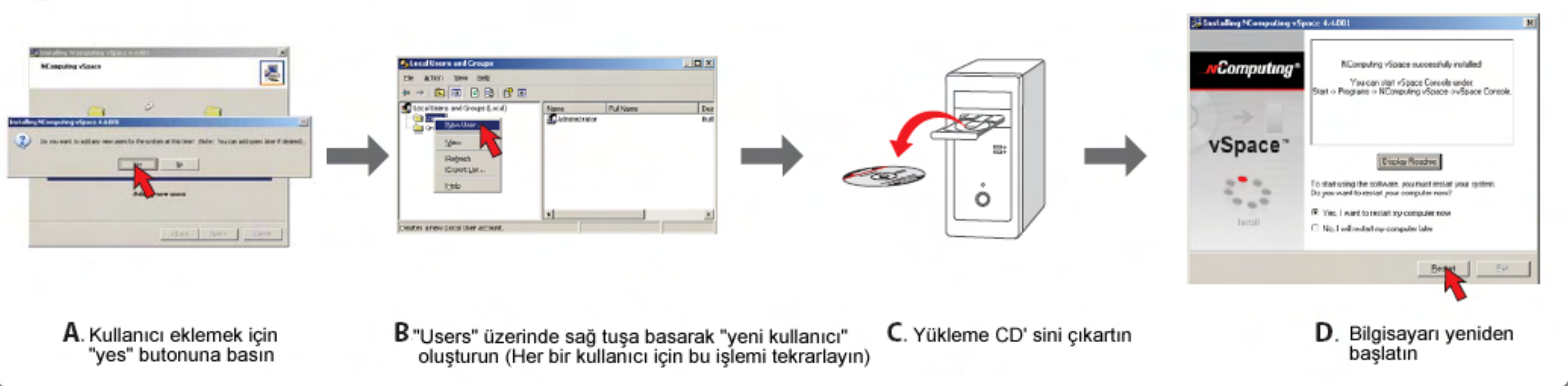


NOT: Bu hızlı kurulum kılavuzu Microsoft Windows tabanlı sistemler için düzenlenmiştir. Linux sistemleri hakkındaki ayrıntılı bilgiyi kullanım kılavuzundan bulabilirsiniz.

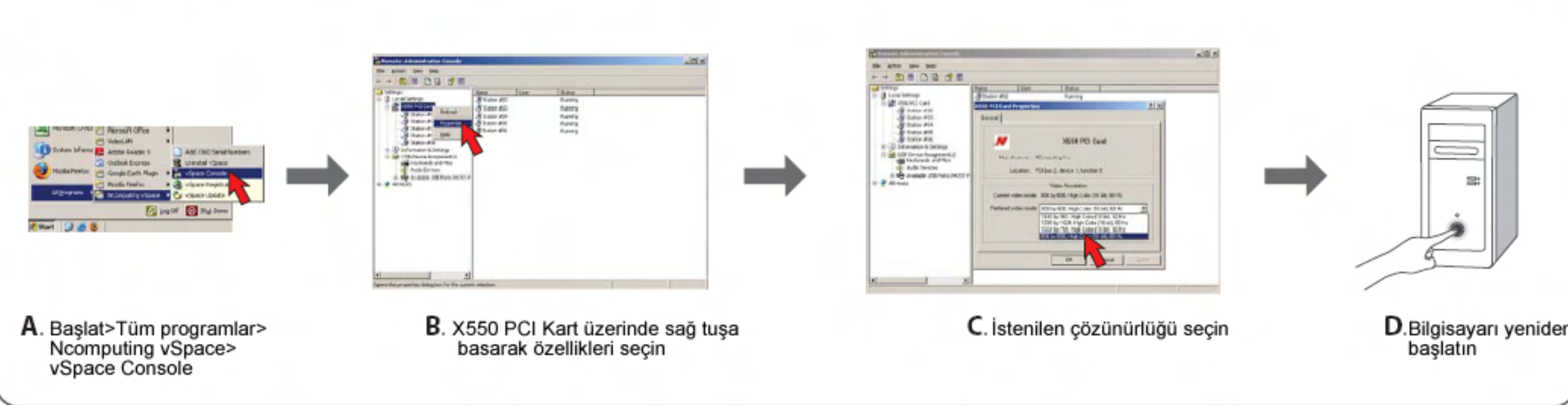
**5** vSpace Yönetim Yazılımını kurun



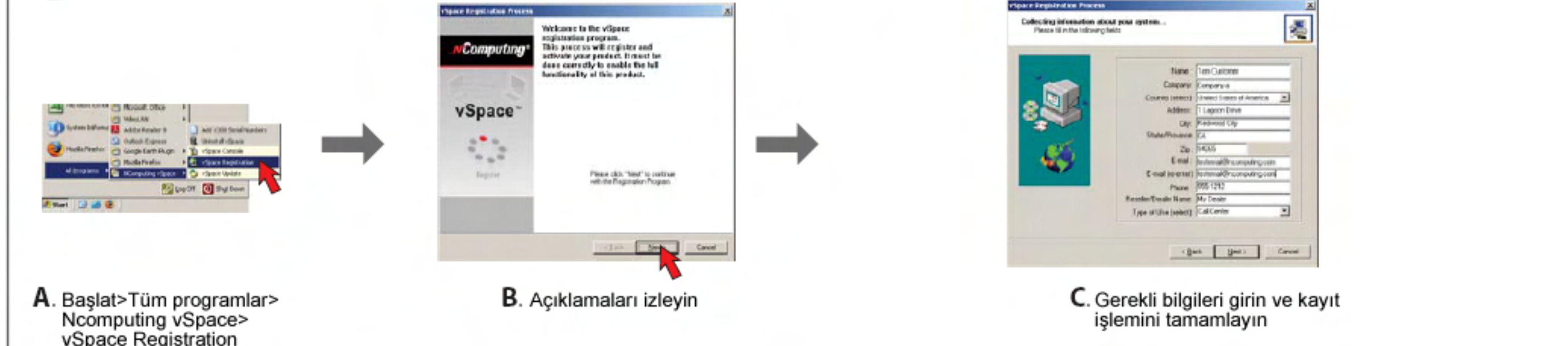
**6** Kullanıcı hesaplarını oluşturun



**7** Ekran çözünürlüğünü ayarlayın



**8** Ürünleri tam aktif bir şekilde kullanmak için 30 gün içinde kayıt yaptırın



NOT : X550 vSpace yazılımını maksimum farklı 2 ana bilgisayarda register edebilirsiniz.