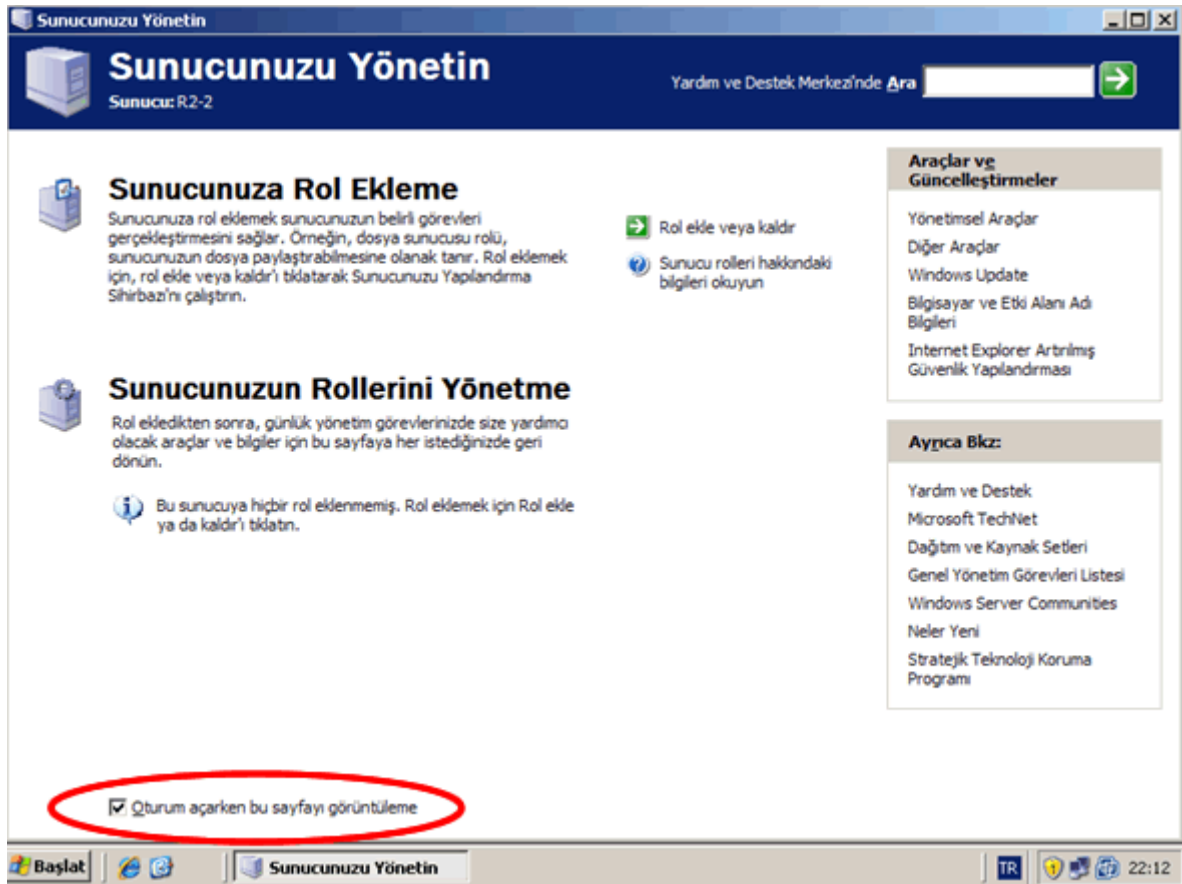


Windows Server 2003' ün XP Gibi Görünmesi ve Hissedilmesi İçin Gereken Ayarlar

Windows Server 2003 ve Windows XP aynı kod tabanını paylaşmaktadırlar. Ancak Server 2003 farklı varsayılan ayarlar nedeniyle çok az farklılıklar göstermekte ve hissettirmektedir. Windows Server 2003' ün ayarlarını basit bir şekilde değiştirerek Windows XP gibi görünmesi ve hissedilmesi sağlanabilir. Aşağıdaki Örnek adımları izleyelim:

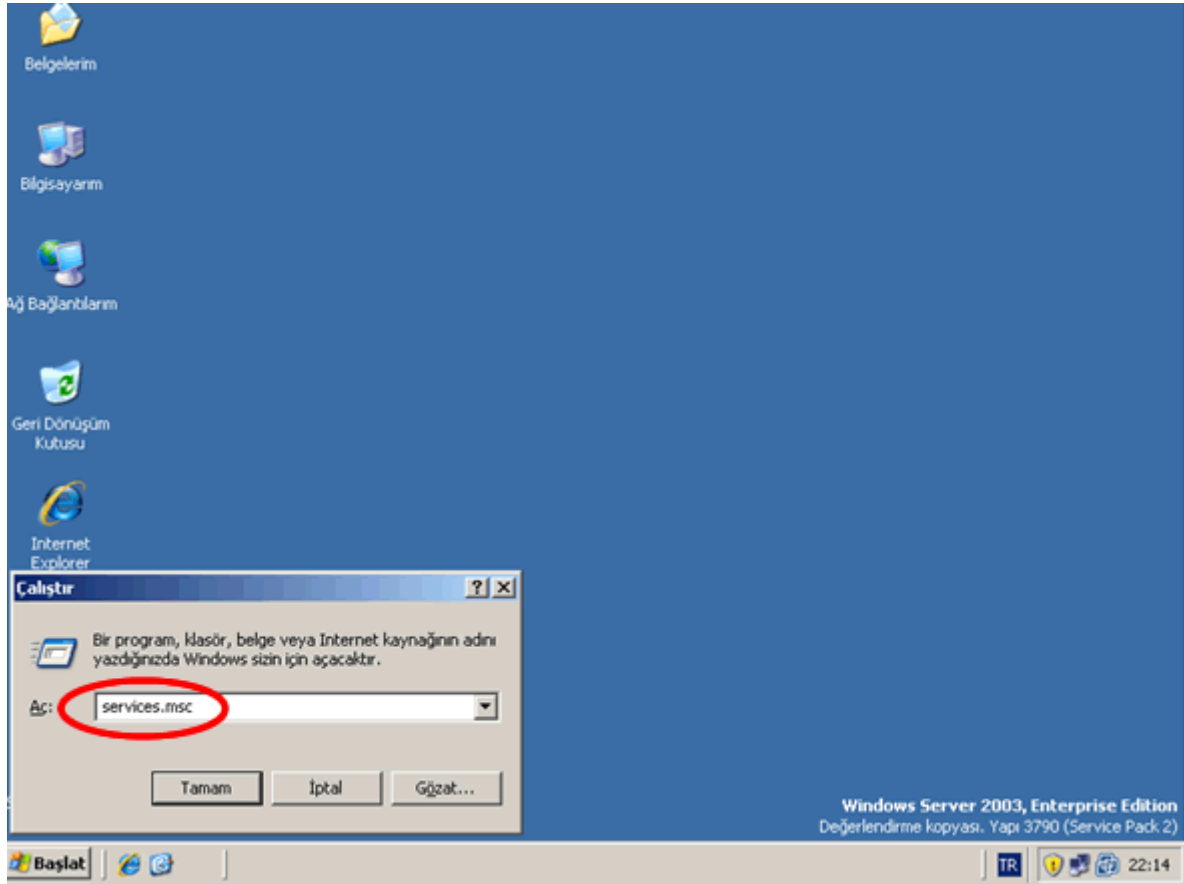
Görünümün ayarlanması:

1. İlk önce Administrator olarak oturum açalım:
2. "Sunucunuzu Yönetin" açılır penceresinde "Oturum açarken bu sayfayı görüntüleme" kutucuğunu doldurarak devre dışı bırakalım.

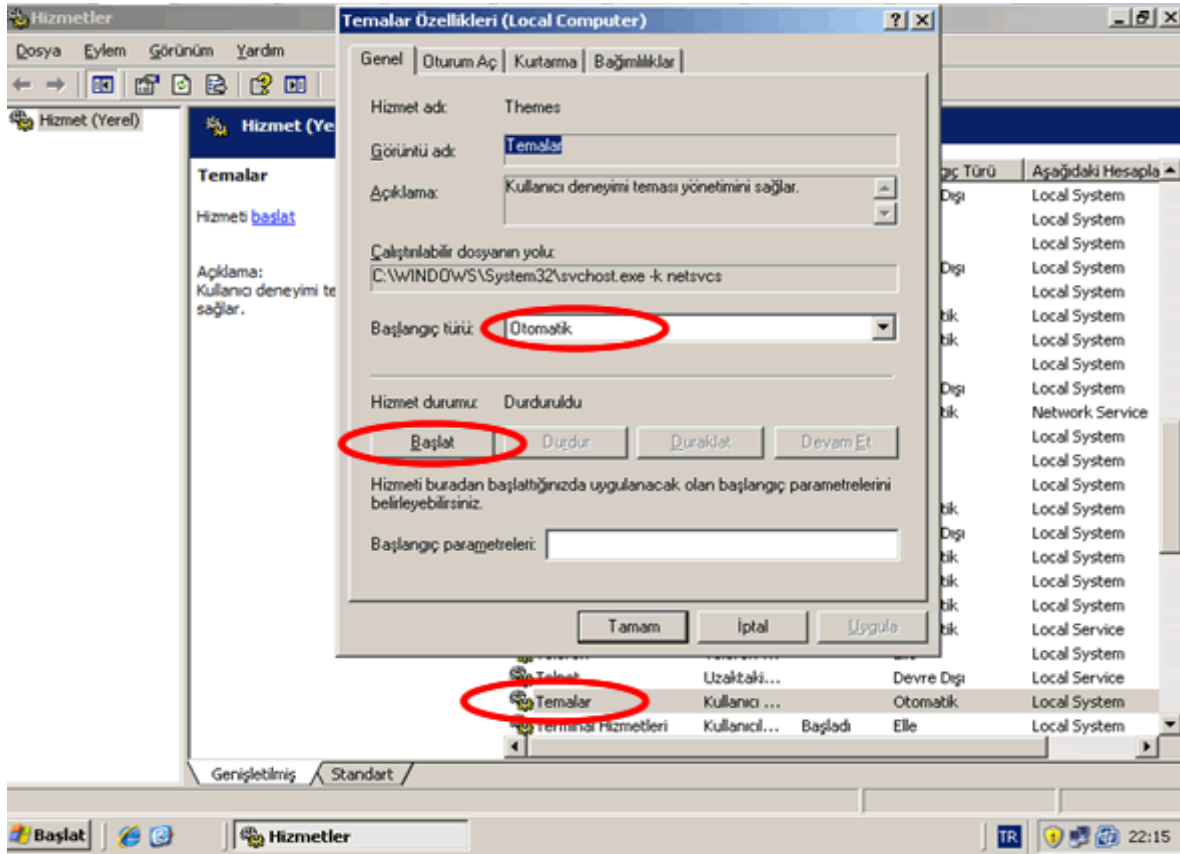


ŞEKİL-1

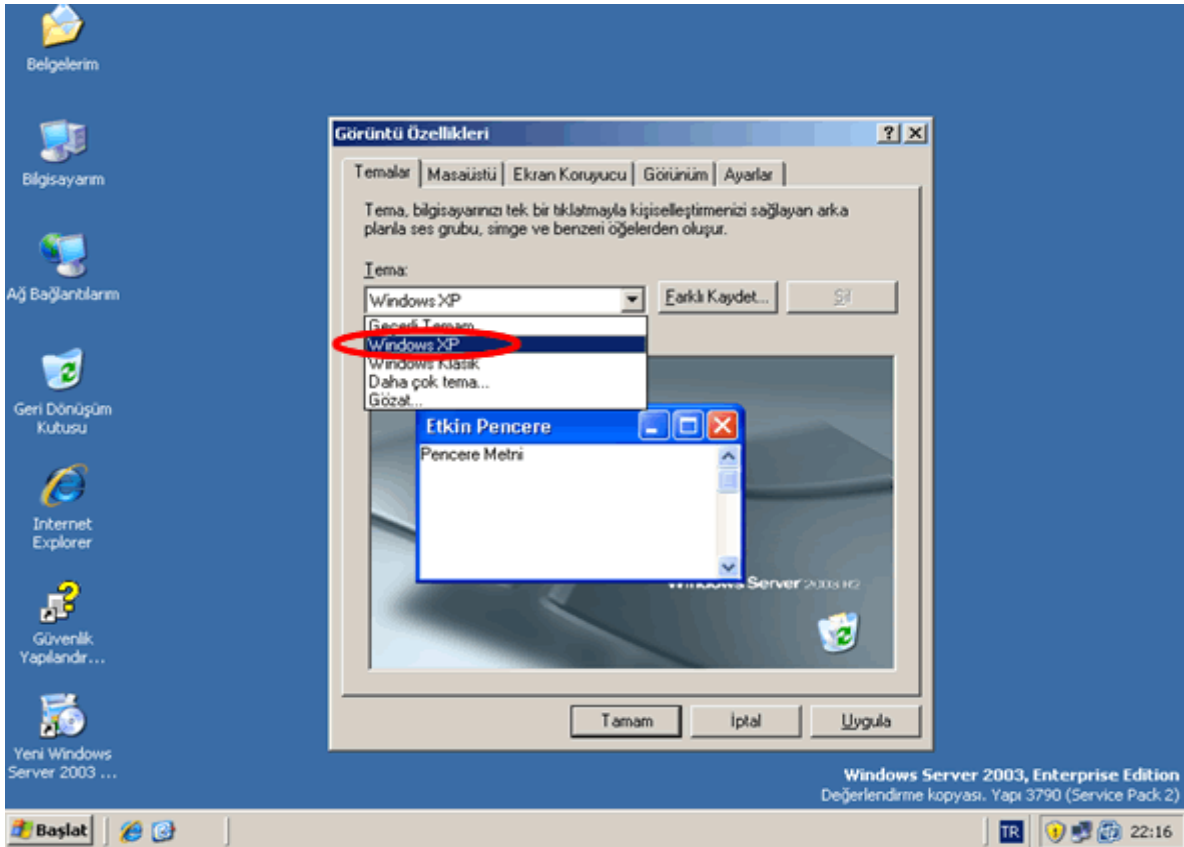
3. XP görünümünü etkinleştirin (Temalar): Windows Server 2003 varsayılan olarak görüntü özelliklerinden Windows XP "Luna" temasını gizlemektedir. Tema servisleri etkinleştirilerek görüntü özelliklerinde bu seçeneğin görünmesi sağlanabilir. Bunun için: Başlat> Çalıştır> services.msc> enter. Temalar üzerinde çift tıklanarak açılır ve Açılış türü "Otomatik" olarak seçilir. "Uygula" butonuna bastıktan sonra servis başlatılır ve "OK" butonuna basılır. Temalar böylece etkinleştirilmiş olur. Görüntü özellikleri> Temalar> Windows XP teması seçilerek uygulanır.



ŞEKİL-2

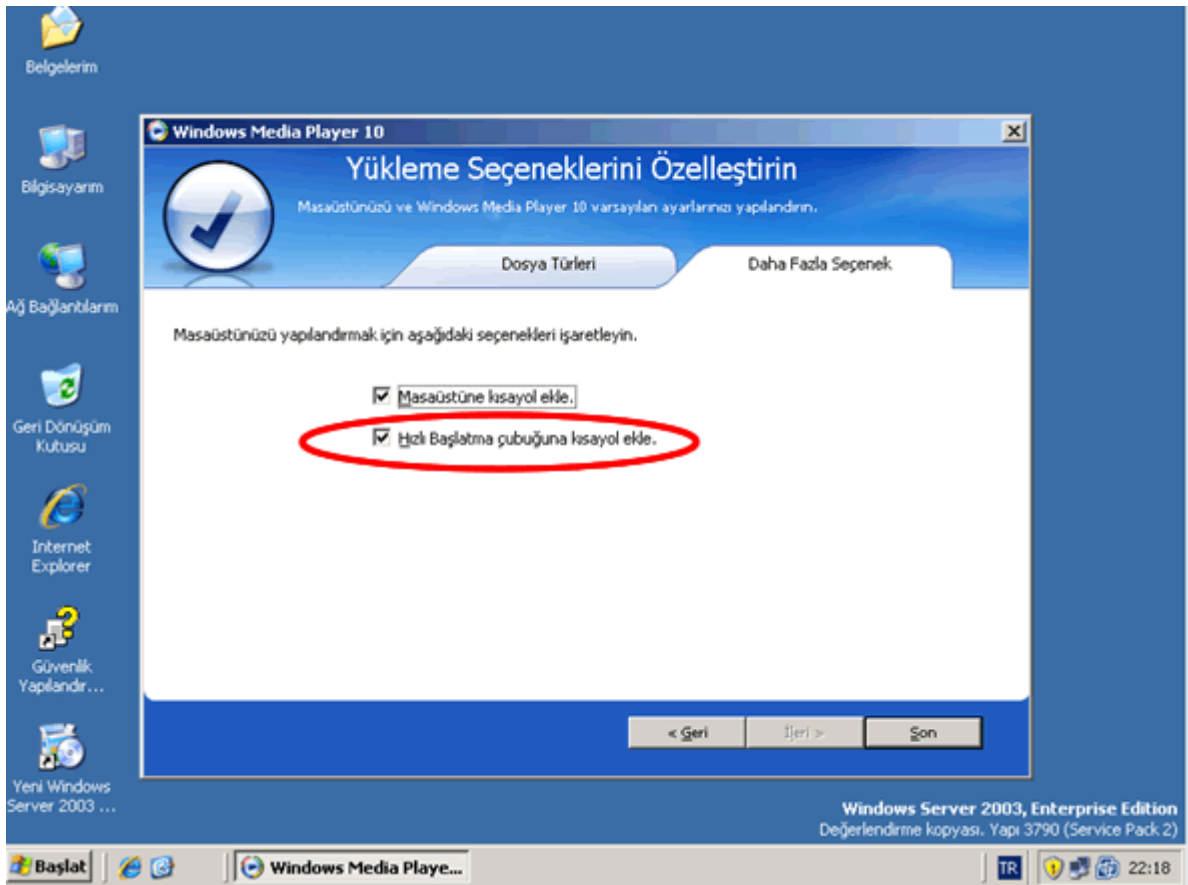


ŞEKİL-3



ŞEKİL-4

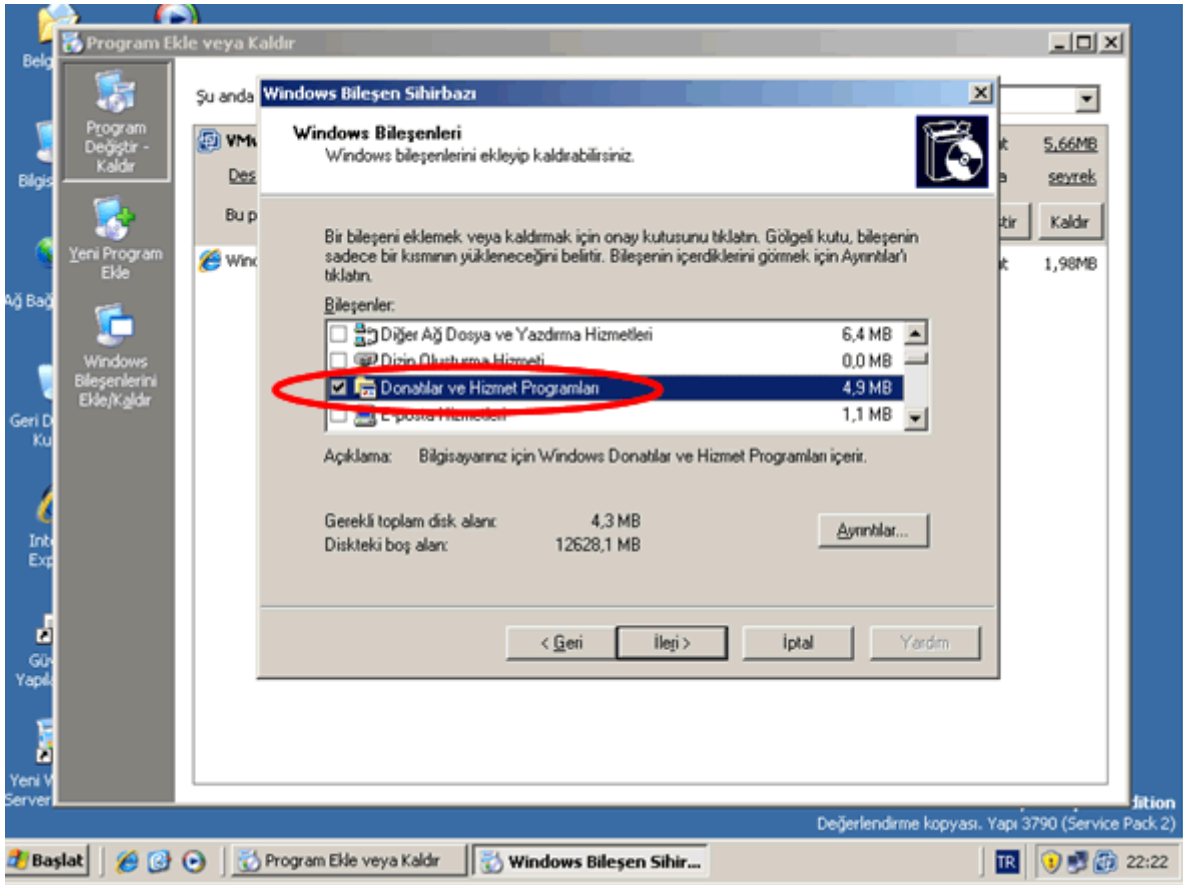
4. Windows Media Player 10 için Hızlı Başlat: Windows Media Player Windows Server 2003 içinde bulunmaktadır fakat uzun bir yol içerisinde gizlenmiştir. Media Player'ı etkinleştirmek için: Başlat> Tüm Programlar> Donatılar> Eğlence> Windows Media Player yolunu izlemek gerekir. Windows Media Player'a hoşgeldiniz ekranında Media Player tarafından çalıştırılacak dosya tiplerinin bulunduğu bölümde "Daha Fazla Seçenek" sekmesine geçilir. Burada Hızlı Başlat kutucuğunu doldurarak Media Player ikonunu Hızlı Başlata eklenmiş olur. Son butonuna basılarak kapatılır.



ŞEKİL-5

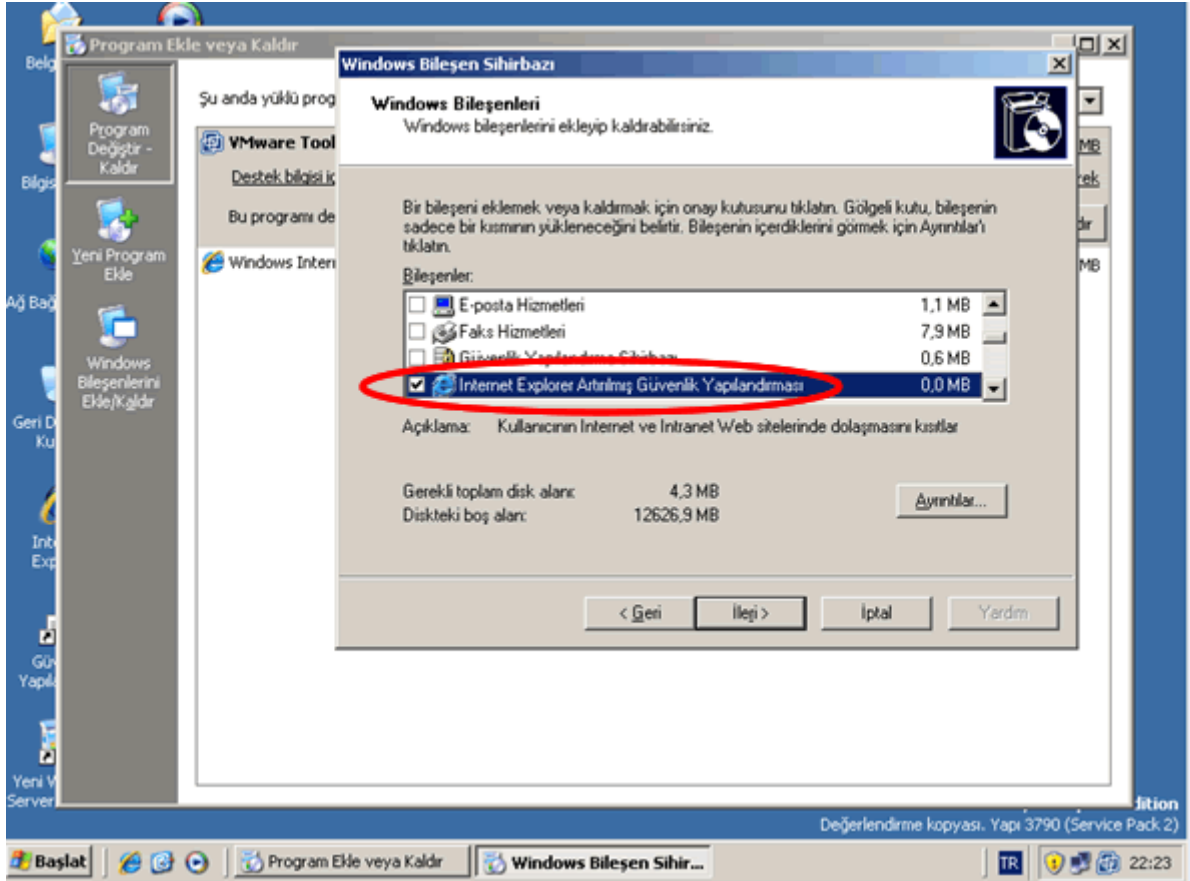
5. Windows Bileşenlerini Ekle/Kaldır Uygulaması: Windows Server 2003 Windows XP gibi görünmesi için varsayılan olarak yüklenmemiş bileşenlerin yüklenmesi gerekmektedir. Denetim Masası> program Ekle/Kaldır> Windows Bileşenleri Ekle/Kaldır yolu izlenerek “Windows Bileşenleri Sihirbazı” ile gerekli bileşenler yüklenmelidir.

- Donatıları Sisteme eklemek: Windows Server 2003 üzerinde paint, wordpad, hesap makinesi, karakter eşlem gibi ortak Windows XP donatıları varsayılan olarak yüklenmemiştir. “Windows Bileşenleri Sihirbazı” içerisinde “Donatılar ve Hizmet Programları” seçilerek ayrıntılar butonuna basılır ve burada alt bileşenlerde seçilerek kurulum tamamlanır.



ŞEKİL-6

- Internet Explorer Katı Güvenliğini Devre Dışı Bırakmak: Windows Server 2003 içinde Internet Explorer güvenlik özellikleri varsayılan olarak yüksek güvenli olarak ayarlanmıştır. Sonuç olarak tarayıcıları kullanmayı ve sitelere erişimi engellemektedir. Windows Bileşenleri ekle/kaldır sihirbazı kullanılarak "İnternet Explorer Artırılmış Güvenlik Yapılandırması" kutucuğu boşaltılır ve işleme devam edilir.

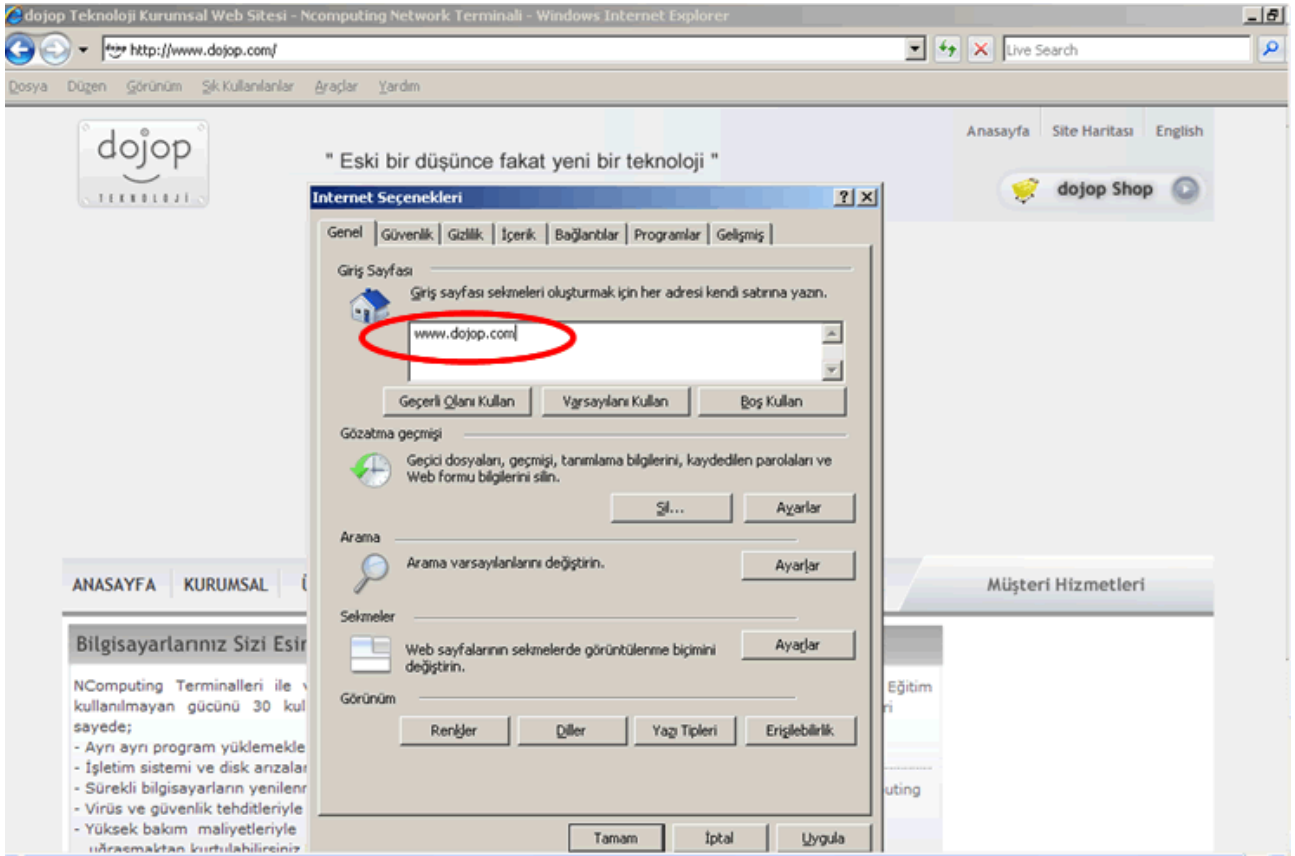


ŞEKİL-7

Windows Server 2003 kurulum araçlarını kullanarak bu opsiyonel bileşenleri işaretleyerek ve işareti kaldırarak, "OK" ve "İLERİ" butonlarına basarak "Windows Bileşenleri Sihirbazı" aracılığı ile kurabilir ve kaldırabilirsiniz.

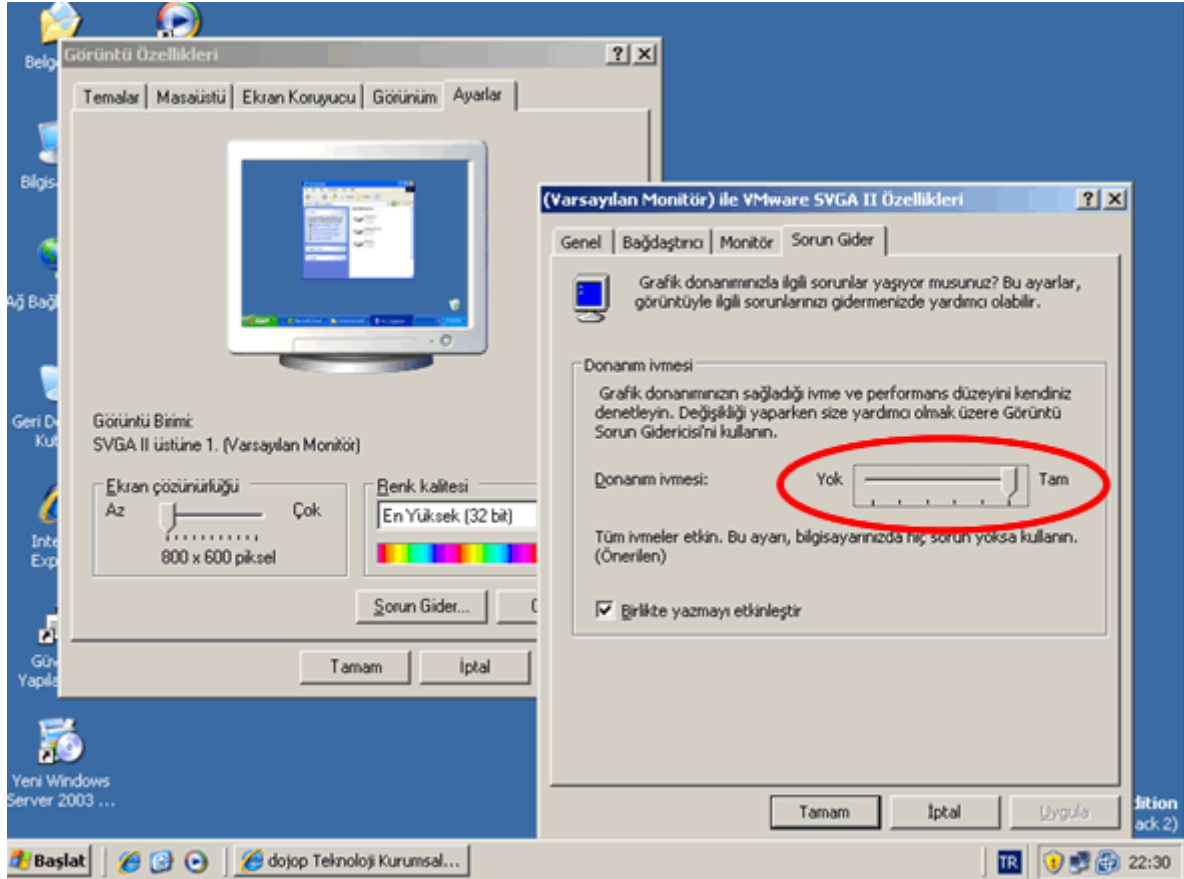
Hissedilmenin Ayarlanması:

1. Internet Explorer Ana Sayfasının Ayarlanması: Internet Explorer programı ilk açıldığında "IE Artırılmış Güvenlik yapılandırması Etkin Değil" şeklinde bir not görülür. Internet Explorer Ana sayfası IE. Seçenekleri içinde basit bir şekilde değiştirilir (> Araçlar> Internet Seçenekleri> Ana sayfa). Eğer istenirse Araçlar> Internet Seçenekleri> Güvenlik Sekmesi> Özel Düzey kısmından özel ayarlar yapılabilir.



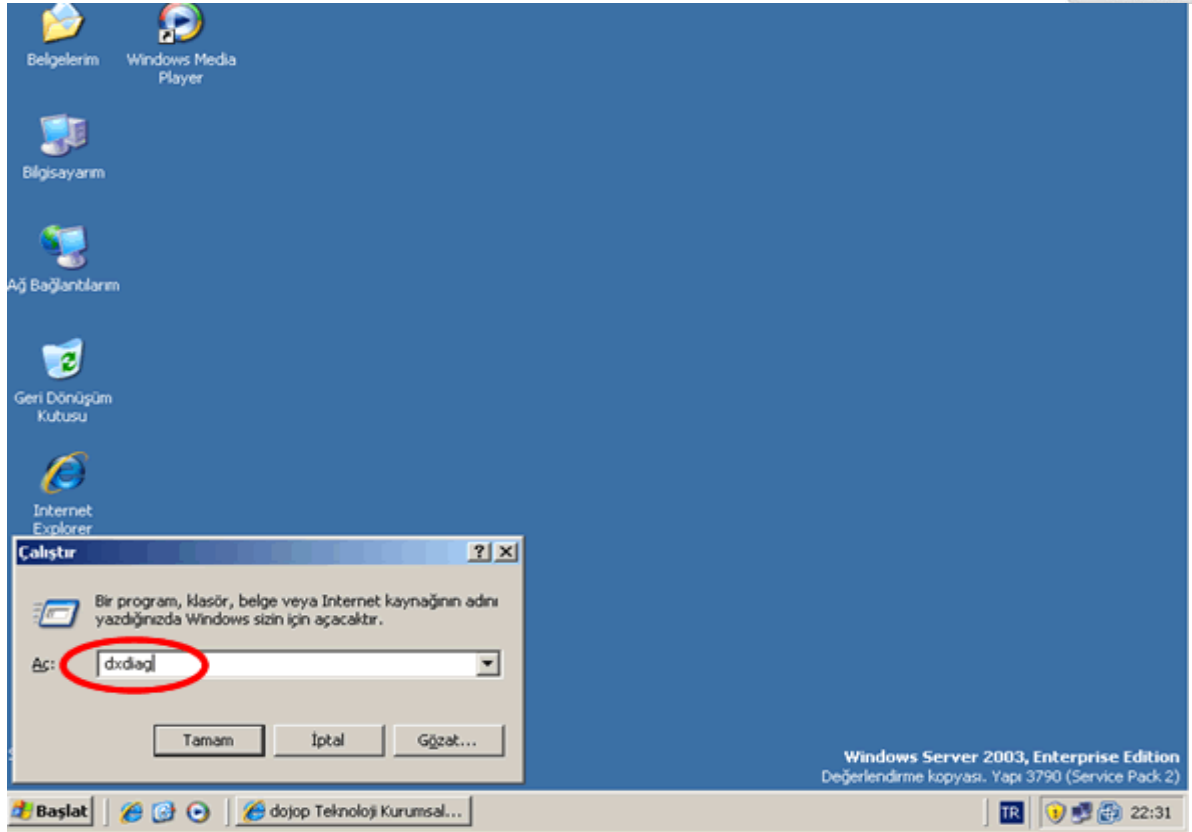
ŞEKİL-8

- Windows Server 2003' te grafik kartları için donanım ivmesi varsayılan olarak devre dışı ayarlanmıştır. Bu durum bazı 2D ve 3D uyumlulukları sınırlamaktadır. Bunu değiştirmek için, masaüstünde sağ tuşa basarak > Özellikler> Ayarlar> Gelişmiş> Sorun gider> Donanım İvmesi kısmında "Tam" olan tarafa ibre kaydırılır ve "OK" butonu ile kapatılır.

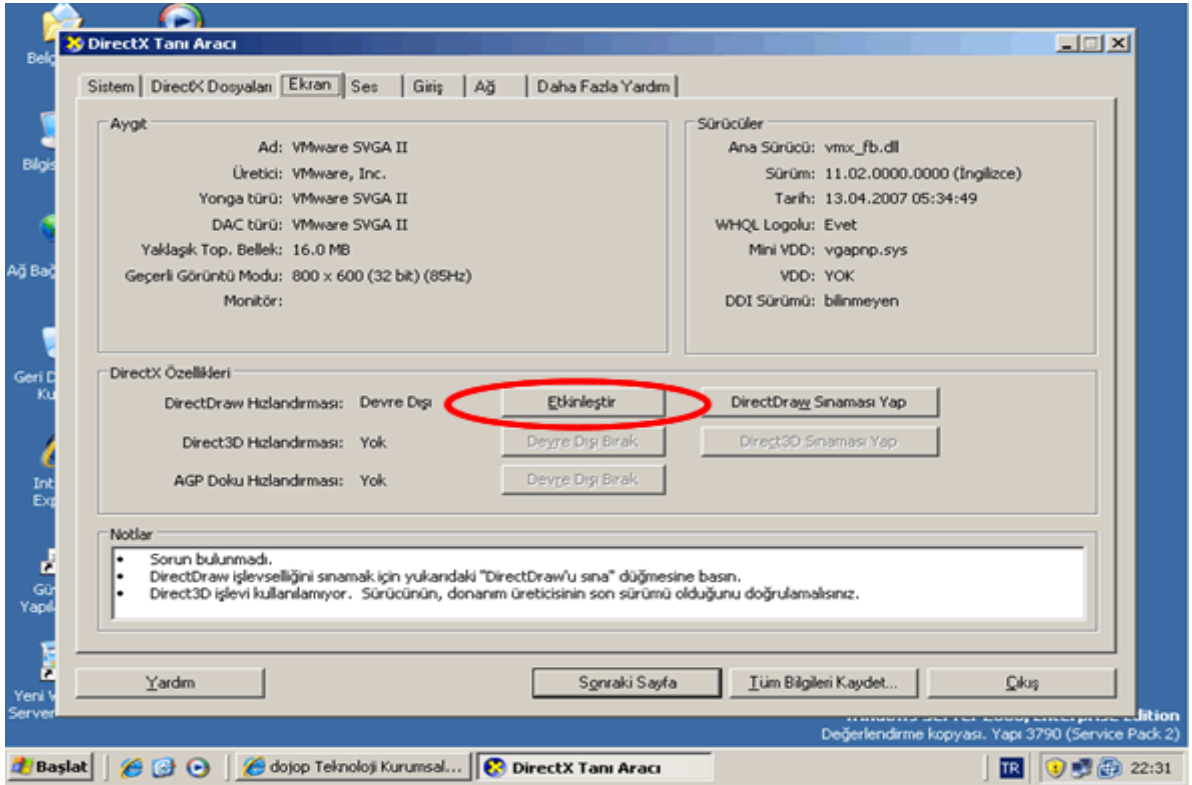


ŞEKİL-9

- DirectX' i Etkinleştirmek: Windows Server 2003' te DirectX (8.1), DirectDraw, Direct3D ve AGP nitelik ivmesi varsayılan olarak devre dışıdır. Etkinleştirmek için Başlat> Çalıştır> dxdiag > enter. DxDiag uygulama penceresinde görüntü sekmesinde gri olmayan bütün ivme seçenekleri etkinleştirilir. Sonra çıkış butonuna basılır.

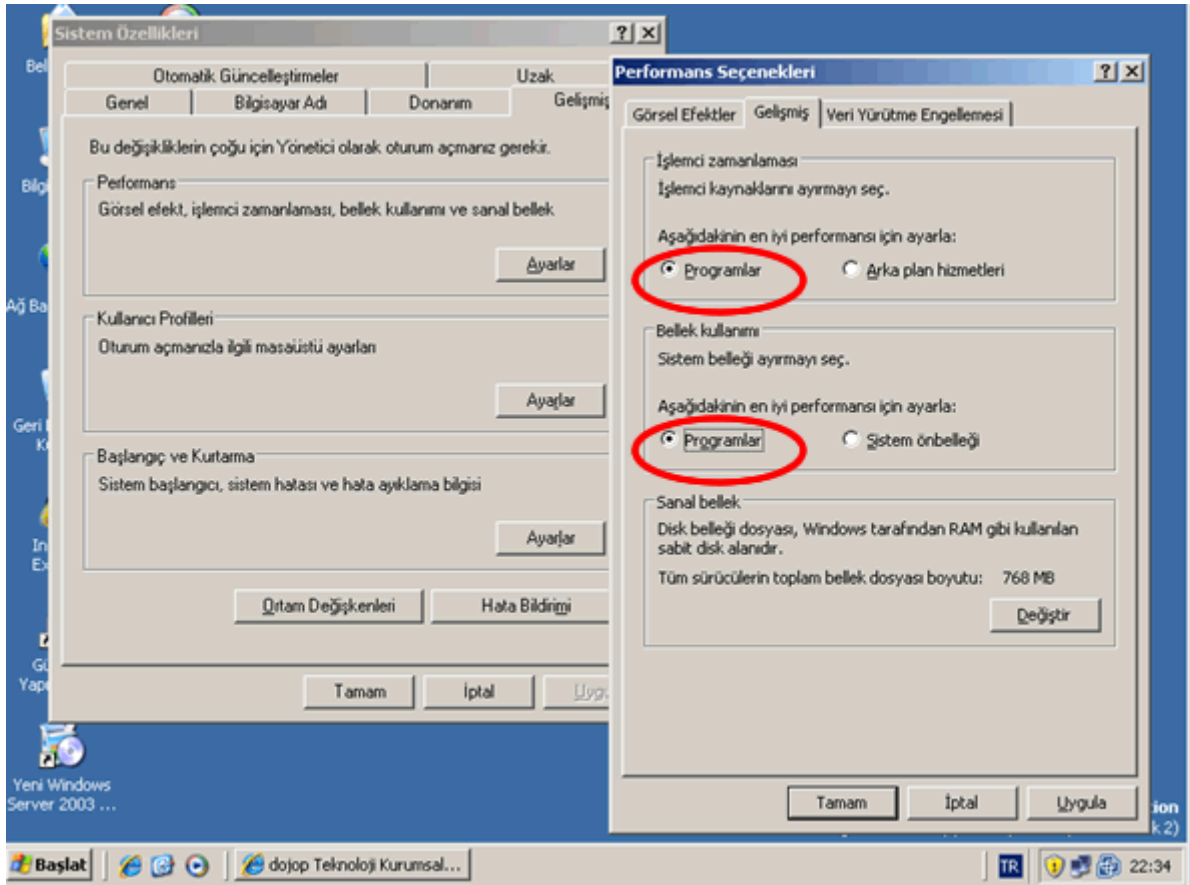


ŞEKİL-10

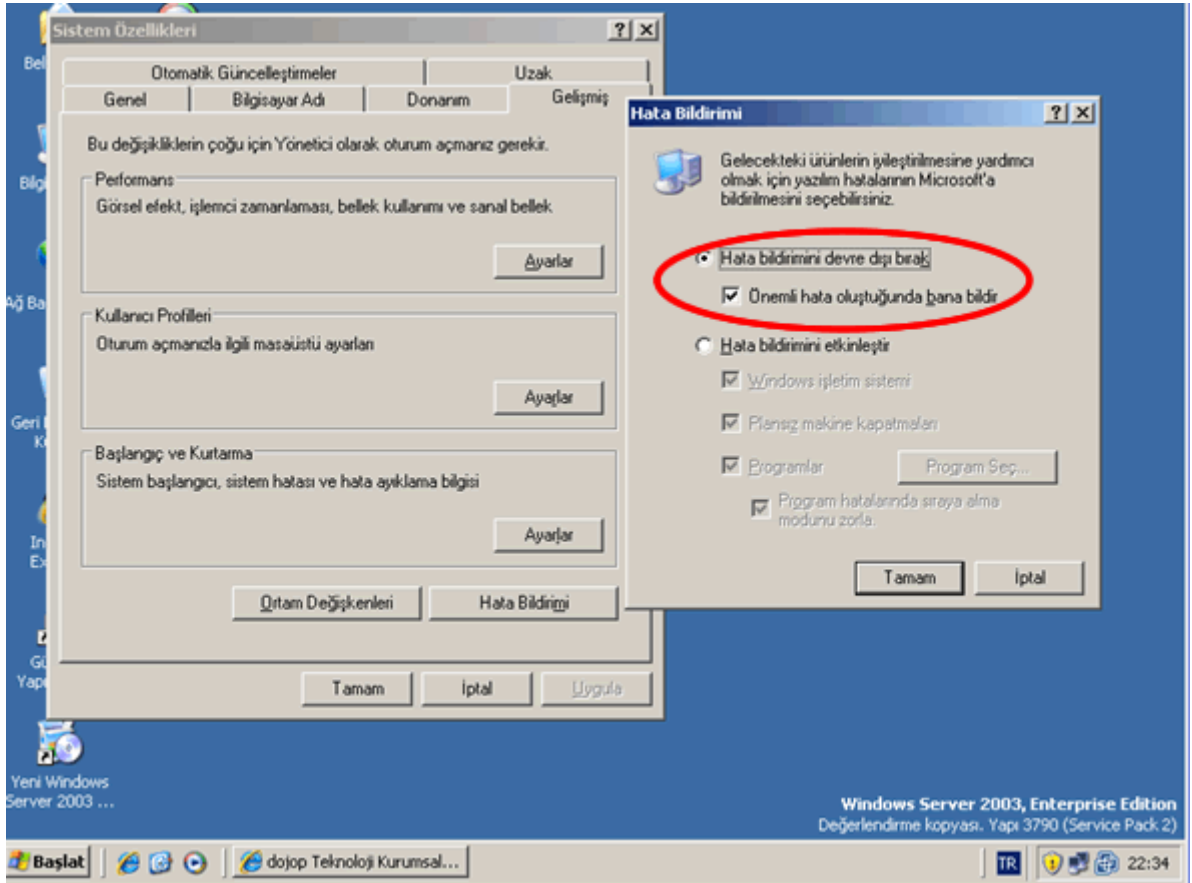


ŞEKİL-11

4. İşlemci Zamanlaması ve Hata Raporlarının Devre Dışı Bırakılması: Bilgisayarım üzerinde sağ tuşa basılır> Özellikler> Gelişmiş> İlk ayar butonu olan Performans> Gelişmiş Sekmesi> Burada varsayılan olarak işlemci zamanlaması ve Bellek kullanımı sistem ön belleği ayarlanmıştır. İşlemci zamanlamasını programlar ve Bellek kullanımını da programlar olarak ayarlanır. Sonra "OK" butonuna basılarak kapatılır. Gelişmiş sekmesinden hata bildirimini devre dışı bırakılabilir. ("Önemli hata oluştuğunda bana bildir" kutucuğunun dolu olduğundan emin olun). "OK" butonuna basarak kapatılır.



ŞEKİL-12



ŞEKİL-13