

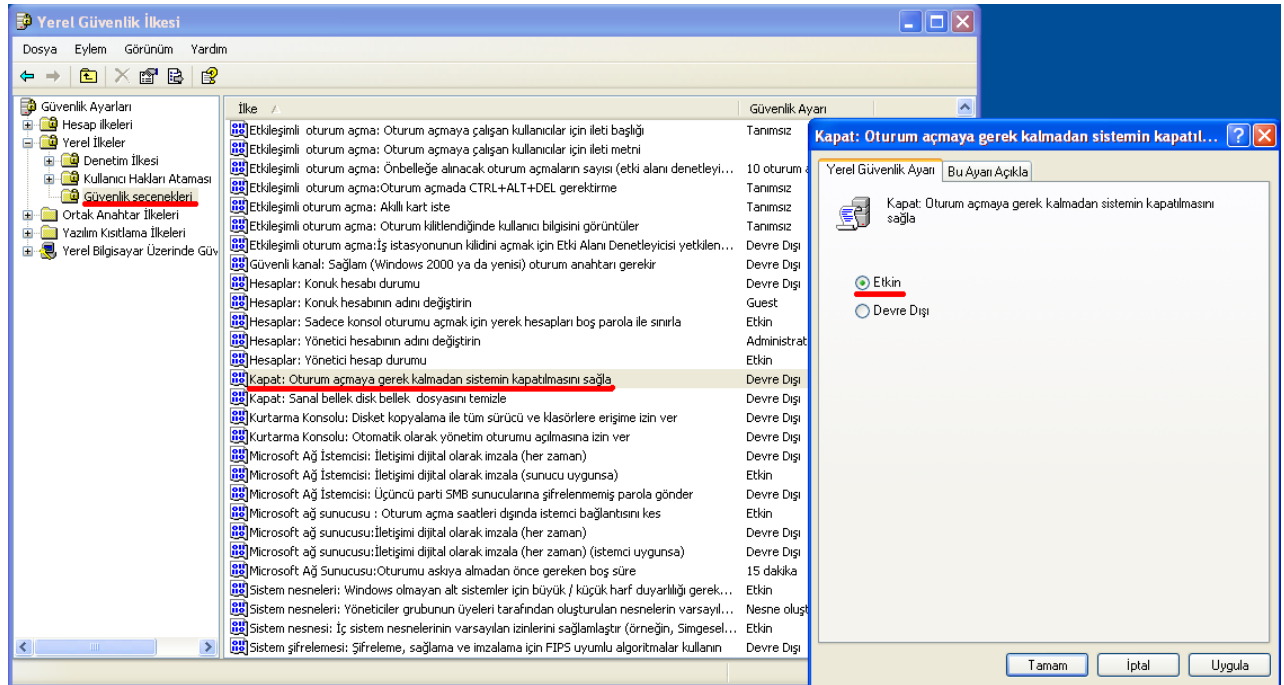
## SHUT DOWN (BİLGİSAYARI KAPAT) TUŞUNU KALDIRMA

Kullanıcılarınızın ana makineyi kapatmaması için Başlat çubuğu üzerindeki "Shut Down" tuşunu kaldırmamız gerekmektedir. Bunu yapabilmemiz için aşağıdaki adımları izlemenizi öneririz.

Bu işlem Server 2003-2008, Xp Pro, Windows Vista-7 işletim sistemlerinde Pro ve Ultimate Versiyonlarda geçerlidir.

Türkçe işletim sistemleri için:

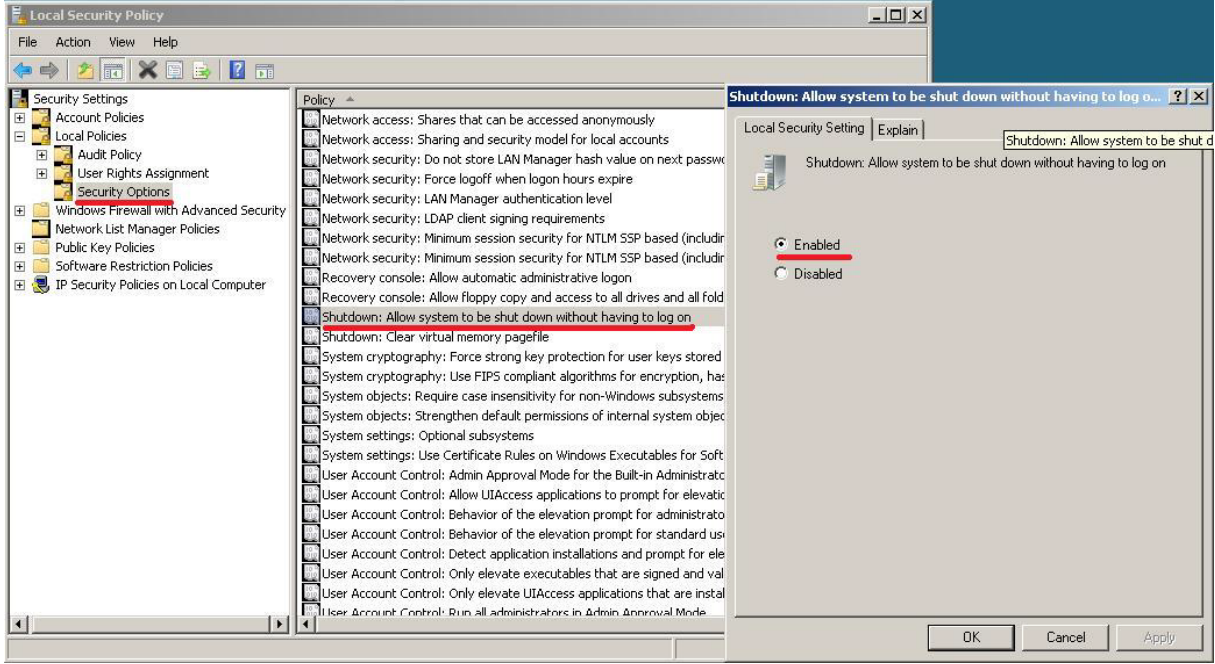
Başlat>Ayarlar>Denetim Masası>Yönetimsel Araçlar>Yerel güvenlik ilkesi>Yerel ilkeler>Güvenlik Ayarları>Kapat : Oturum açmaya gerek kalmadan sistemin kapatılmasını sağla.



Bu seçeneği "Etkin" olarak işaretlediğinizde shut down tuşu engellenmiş olacaktır.

İngilizce işletim sistemleri için:

Start>Settings>Control Panel>Administrative Tools>Local Security Policy>Local Policies>Security Options>Shutdown : Allow system to be shut down without having to log on.



Bu seçeneği "Enable" olarak işaretlediğinizde shut down tuşu engellenmiş olacaktır.

Daha ayrıntılı bilgi ve teknik destek için aşağıdaki iletişim bilgilerimizden lütfen Teknik Destek ekibimize irtibata geçiniz.

**dojop Teknoloji Hizmetleri Tic. Ltd. Şti.**

**Adres :** Havaalanı Kavşağı EGS Business Park B1 Blok No:21 34149 Yeşilköy - İSTANBUL

**Tel :** (212) 465 32 33 PBX **Fax :** (212) 465 50 91

**Web sitesi :** [www.dojop.com](http://www.dojop.com)

**E-Mail :** [info@dojop.com](mailto:info@dojop.com)