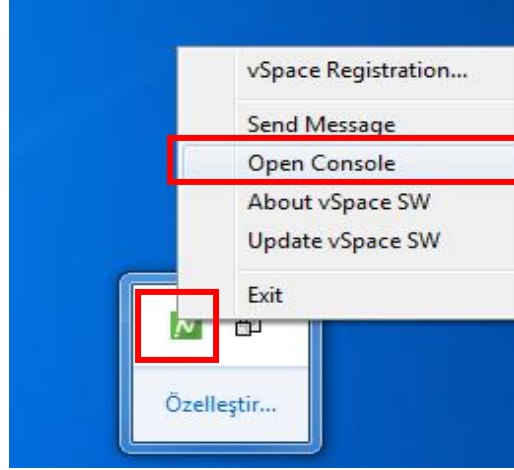
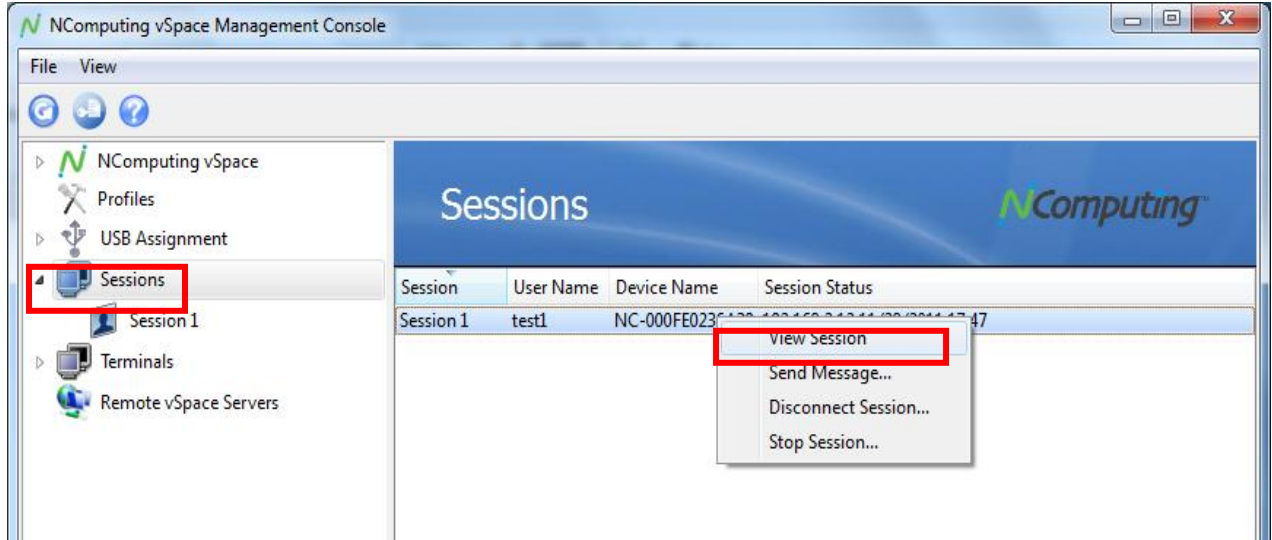




Ekranın sağ alt köşesinde saatin yanındaki VSpace simgesine mouse'nuza sağ tıkladıktan sonra "Open Console" sekmesine tıklayınız.

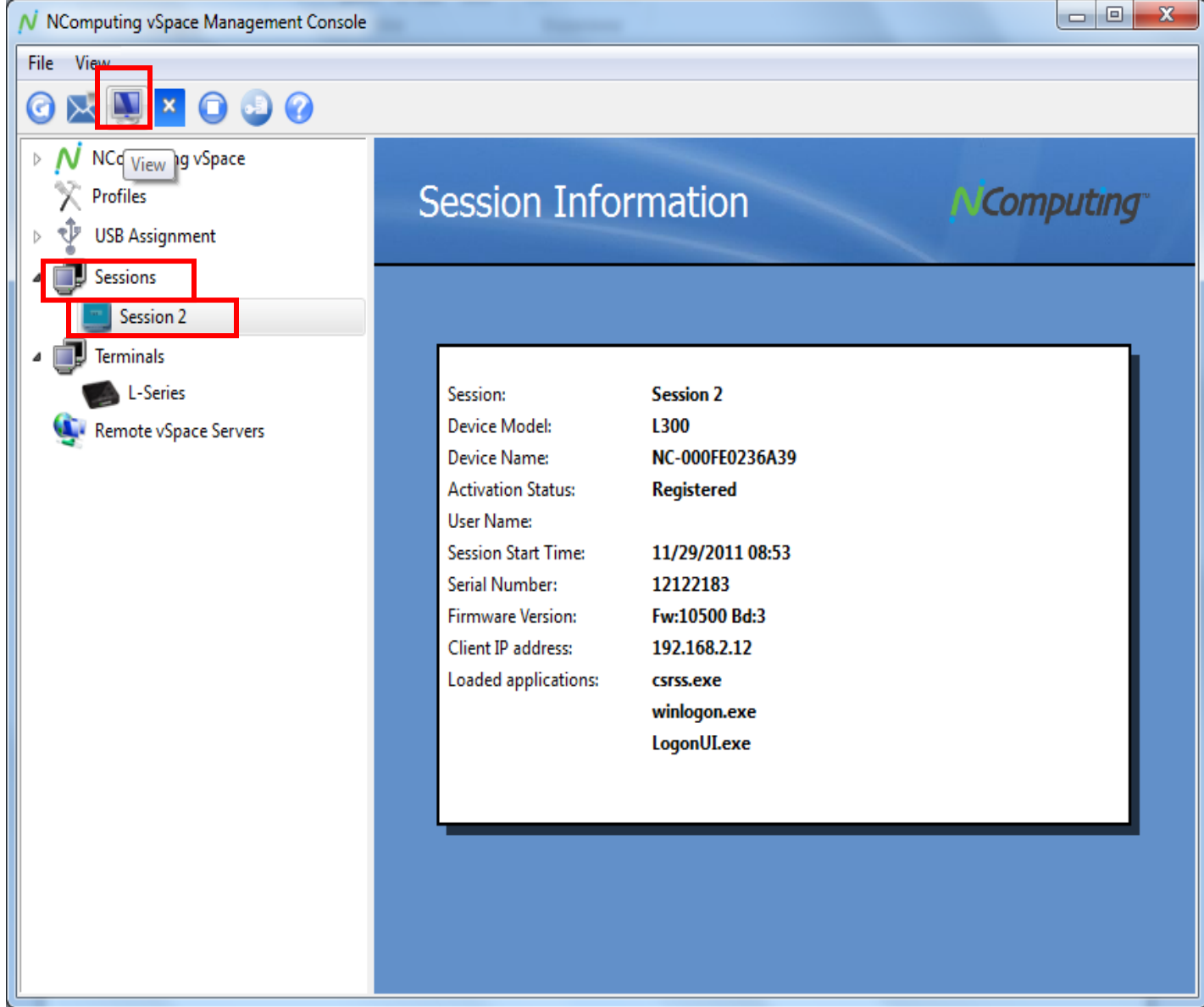


Console açıldıktan sonra karşımıza gelen görüntü üzerinden; Sol tarafında bulunan bölümden "Sessions" sekmesini tıklayınız.



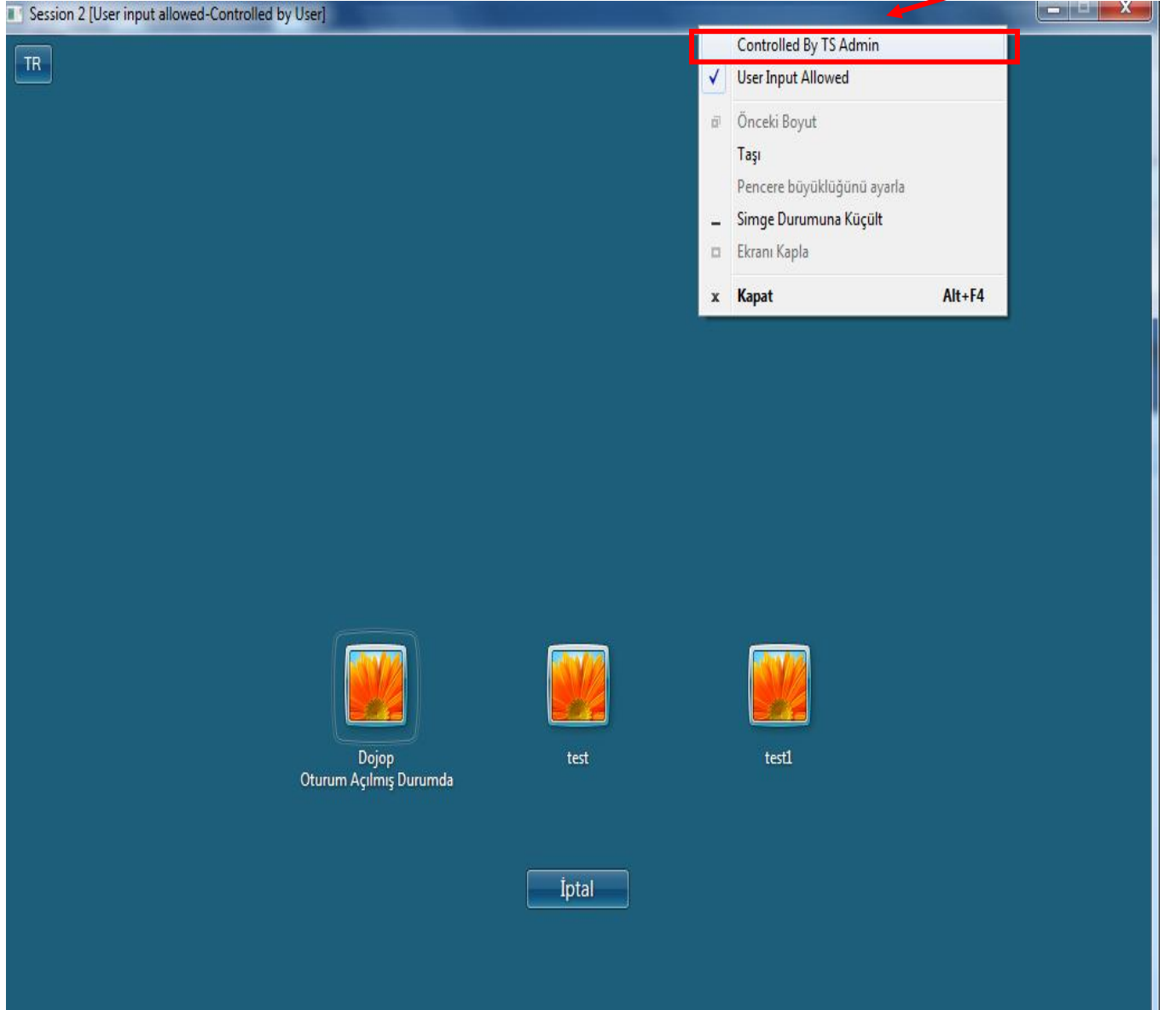
Daha sonra, sağ tarafında bulunan bölümde ana makineye bağlı olan, oturum açmış durumundaki cihazınızı göreceksiniz. Cihaz adının üzerine mouse imlecini getirdikten sonra , mouse ile sağ tıklayıp, gelen menüden "View Session" sekmesini seçiniz.

Veya yine aynı "Ncomputing vSpace Management Console" üzerinden sol bölümdeki "Sessions" sekmesine tıkladıktan sonra ana makina üzerinde oturum açmış olan cihazlarınızı göreceksiniz. Yönetmek istediğiniz cihazın oturum isminin üzerine geldikten sonra üzerine tıklayınız ve araçlar menüsünde bulunan Monitör resmi üzerine tıklayınız. Monitör resminin üzerine mouse'nuz ile geldiğinizde view diye bir alt yazı size bilgi olarak gösterilecektir.



Bu butona tıkladıktan sonra ekranını izlemek istediğiniz kullanıcının ekranı karşınıza gelecektir.

Ekranını izlediğiniz kullanıcının ekranına müdahale etmek istediğinizde veya yönetimi elinize almak istediğinizde açılan pencerenin üst kısmındaki mavi bar üzerinde sağ tıklayarak "Controlled by Ts Admin"e tıklayınız. Artık kullanıcının ekranına müdahale edebilirsiniz.



Kullanıcının klavye ve mouse'nu kilitlemek istediğinizde yine aynı bölümden "User Input Allowed" bölümünün karşısındaki tik işaretini kaldırınız. Bu şekilde yönetim sadece sizin elinizde olacaktır. Aynı bölümden Kapat butonuna tıkladığınızda ise kendi ekranınıza geri dönerek kullanıcıya klavye ve mouse kullanımını geri verebilirsiniz.