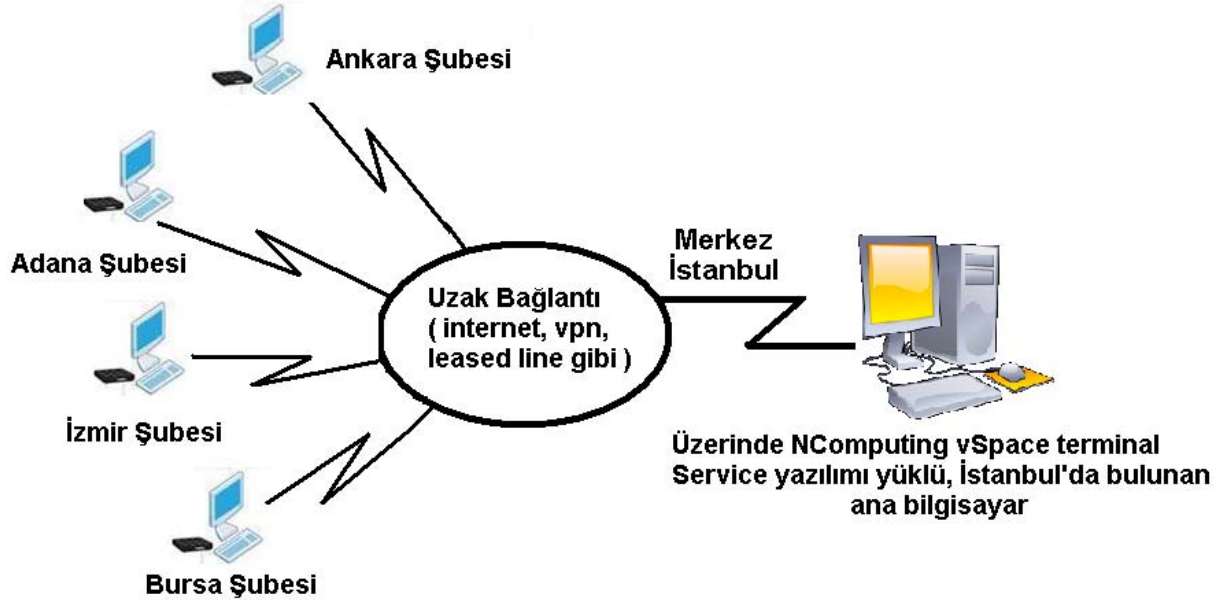


NComputing ile Şube-Merkez Bağlantısı

İnternet, vpn, leased-line gibi bağlantıları kullanarak merkezde NComputing vSpace yazılımı yüklü bulunan ana bilgisayara, NComputing L230 erişim cihazı ile uzak noktalardan bağlanabiliriz.



Bu bağlantıyı üç adımda gerçekleştirebiliriz.

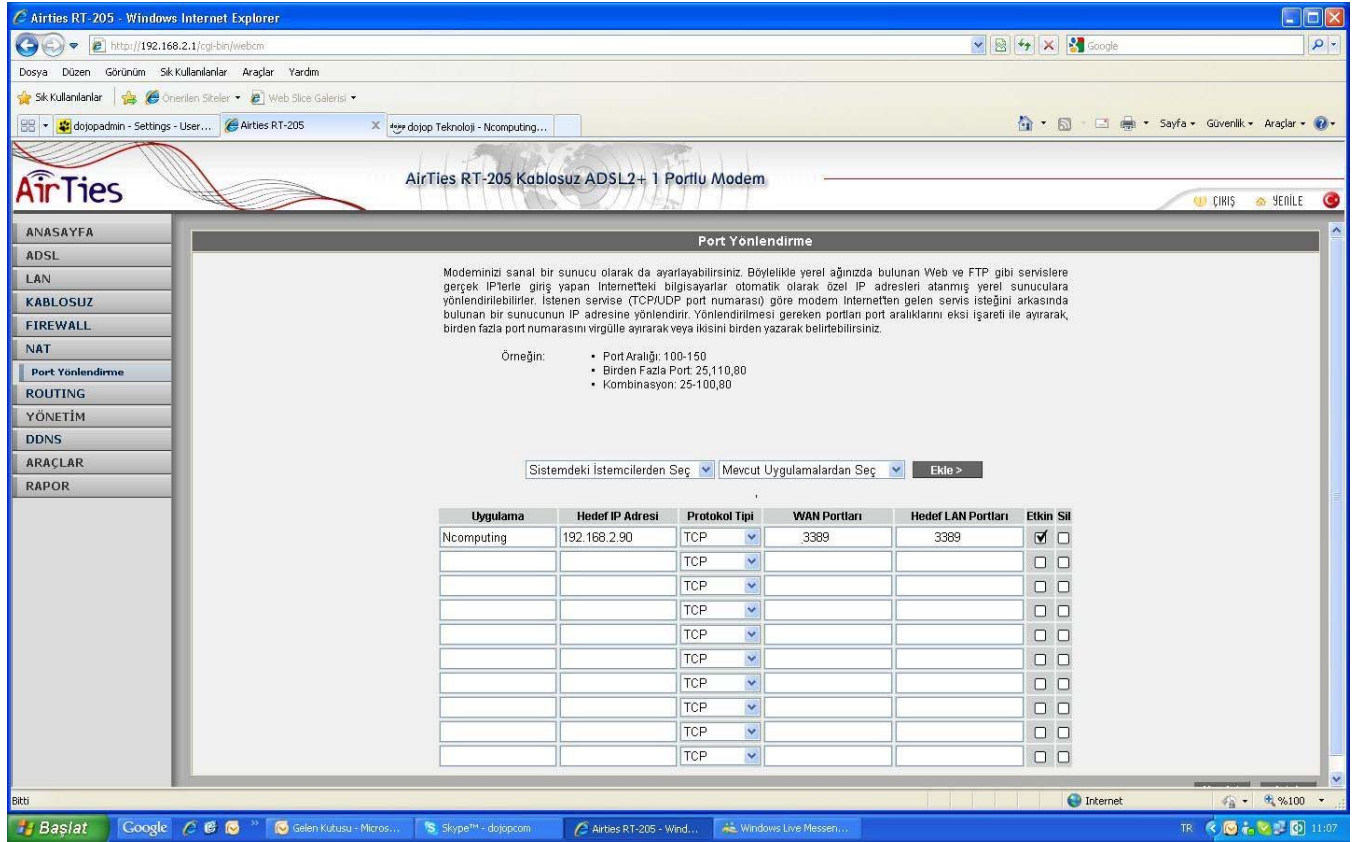
- 1- Güvenlik duvarımızda, dışarıdan bağlanılacak olan IP ve port'a izin verilmesi
- 2-Dışarıdan gelecek olan isteklerin içerideki vSpace yüklü bilgisayara yönlendirilmesi
- 3-L230 erişim cihazlarında uzak bağlantıların ayarlanması.

İlk iki adımdaki işlemler güvenlik duvarı üzerinde yapılacak olan işlemlerdir ve güvenlik duvarı modellerine göre değişiklik gösterecektir. Bundan dolayı bu iki adım ile ilgili sadece gereken bilgi aktarılacak, güvenlik duvarı ayarlamalarının nasıl yapılacağına değinilmeyecektir.

NComputing L230 erişim cihazının dışarıdaki bir ağ'dan içerideki bir ağ'a bağlantı kurabilmesi için ihtiyaç duyduğu port numarası TCP : 3389'dur.

Bir başka deyişle, Ncomputing L230 erişim cihazlarının şube diye adlandırdığımız noktadan merkeze bağlantı kurabilmesi için, şubenin IP numarasına merkezde izin verilmiş olması, TCP 3389 nolu portta merkezde vSpace yazılımı yüklü bulunan ana bilgisayara yönlendirilmiş olması gereklidir.

Ana bilgisayarınız bağlı bulunduğu modeminizde aşağıdaki ayarlamayı yapınız.



Port Yönlendirme

Modeminizi sanal bir sunucu olarak da ayarlayabilirsiniz. Böylelikle yerel ağınızda bulunan Web ve FTP gibi servisler gerçek IP'lerle giriş yapan İnternetteki bilgisayarlar otomatik olarak özel IP adresleri atanmış yerel sunuculara yönlendirilebilirler. İstenen servise (TCP/UDP port numarası) göre modem İnternetten gelen servis istegini arkasında bulunan bir sunucunun IP adresine yönlendirir. Yönlendirilmesi gereken portları port aralıklarını eksi işaretini kullanarak, birden fazla port numarasını virgülle ayrılarak veya ikisini birden yazarak belirtebilirsiniz.

Örneğin:

- Port Aralığı: 100-150
- Birden Fazla Port: 25,110,80
- Kombinasyon: 25-100,80

Sistemdeki İstemcilerden Seç | Mevcut Uygulamalardan Seç | Ekle >

Uygulama	Hedef IP Adresi	Protokol Tipi	WAN Portları	Hedef LAN Portları	Etkin	Sil
Ncomputing	192.168.2.90	TCP	3389	3389	<input checked="" type="checkbox"/>	<input type="checkbox"/>
		TCP			<input type="checkbox"/>	<input type="checkbox"/>
		TCP			<input type="checkbox"/>	<input type="checkbox"/>
		TCP			<input type="checkbox"/>	<input type="checkbox"/>
		TCP			<input type="checkbox"/>	<input type="checkbox"/>
		TCP			<input type="checkbox"/>	<input type="checkbox"/>
		TCP			<input type="checkbox"/>	<input type="checkbox"/>
		TCP			<input type="checkbox"/>	<input type="checkbox"/>
		TCP			<input type="checkbox"/>	<input type="checkbox"/>
		TCP			<input type="checkbox"/>	<input type="checkbox"/>

Gerekli ayarları yaptıktan sonra firewall ya da antivirüs programınızın aşağıdaki port ve uygulamaları engellemediğinden emin olunuz.

TCP: 27605, 27615, 3581, 3597, 3645, 3646

UDP: 1027, 1283, 3581

Ayrıca "<C:\Program Files\NComputing vSpace>" içindeki KmUpdate.exe ve KmRegWiz.exe yazılımlarına da gerekli izinler verilmelidir.

Şimdi NComputing L230 erişim cihazlarında yapılması gereken ayarlara bakalım.

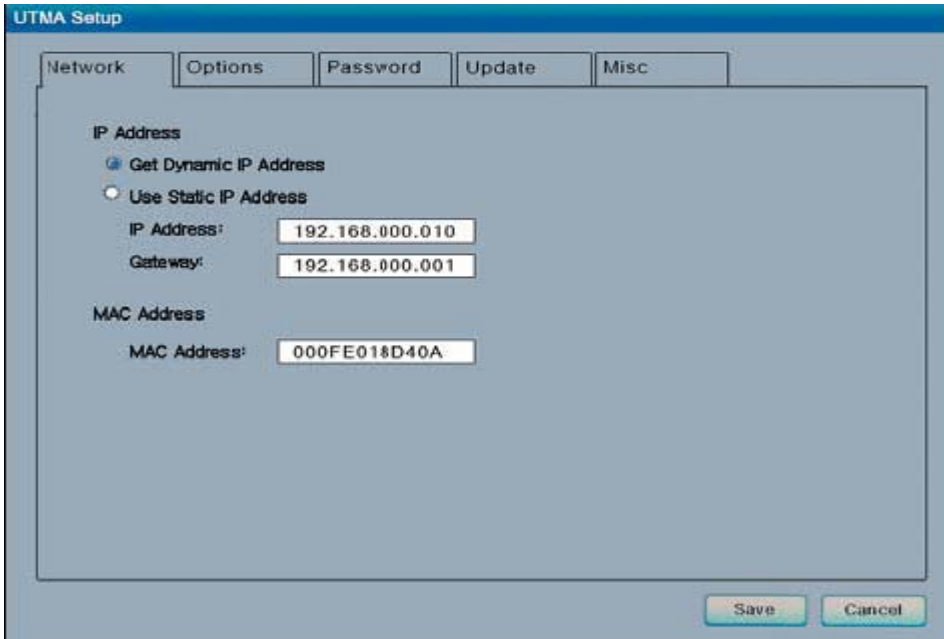
Erişim cihazını açtığımızda aşağıdakine benzer bir ekran gelecektir.



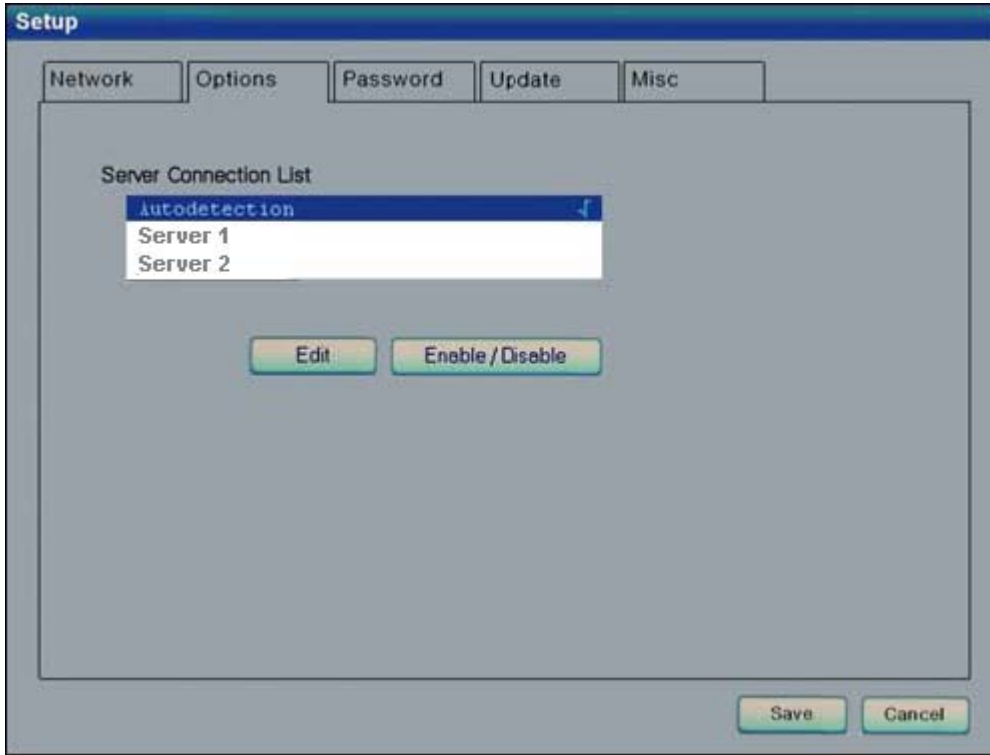
Bu ekrandan options butonuna tıklayalım. Aşağıdaki gibi bir ekran karşımıza gelecektir.



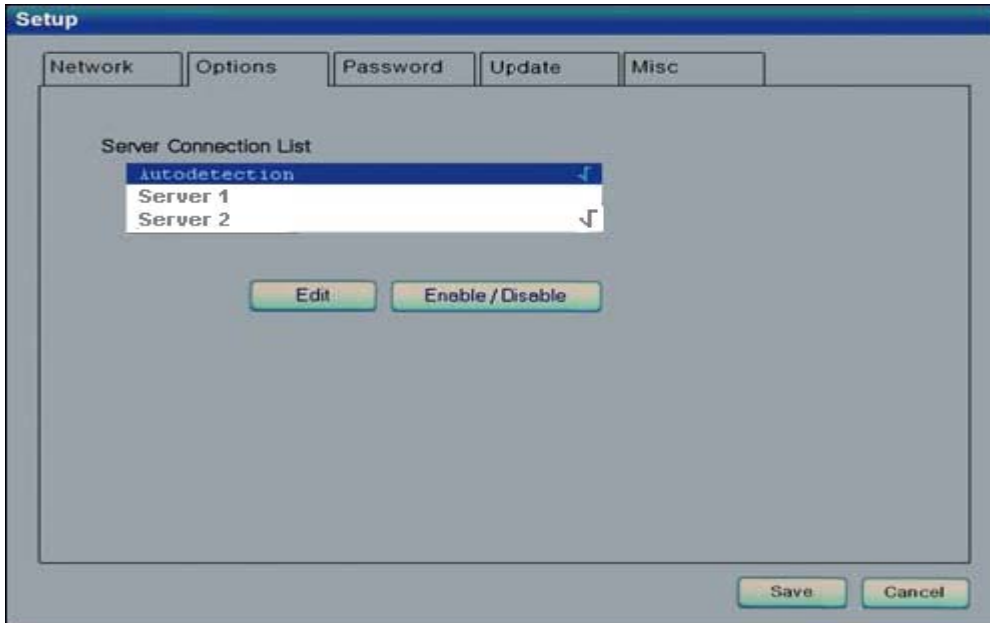
Bu ekrandan setup düğmesine tıklayalım.



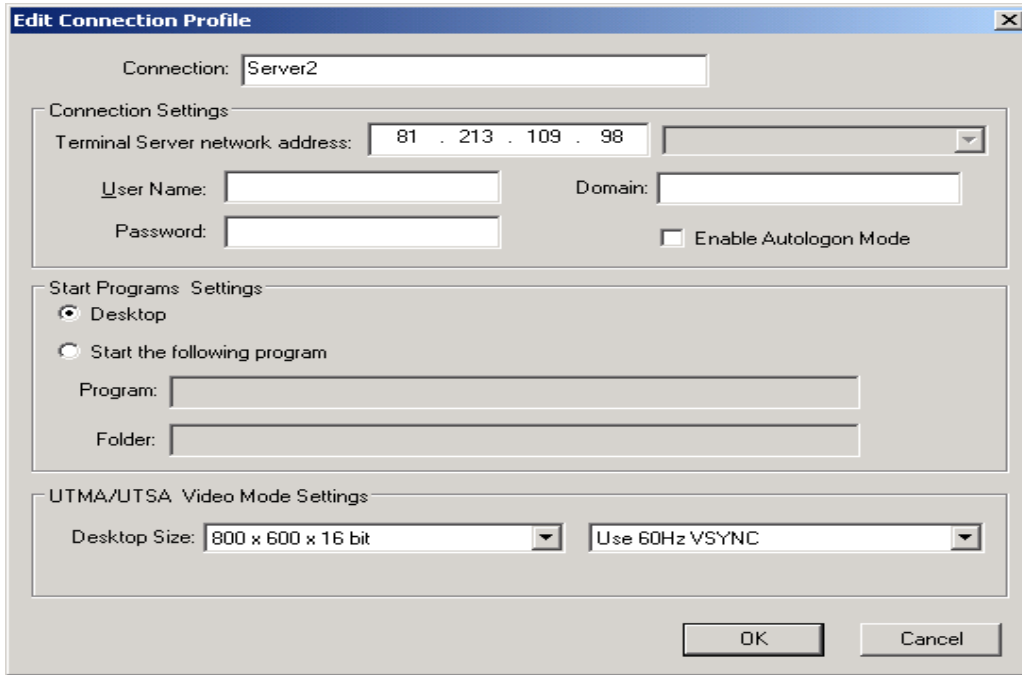
Ardından gelen ekranda options butonuna tıklayalım.



Ardından Server 1 ya da Server 2 yazan bağlantılardan isteğimize göre birini enable/disable butonuna tıklayarak devreye alalım.



İlgili bağlantı devreye alındıktan sonra Edit butonuna tıklayarak, bağlantı özelliklerini açalım.



Yukarıdakine benzer bir ekran gelecektir. Bu ekranda Server2 yazan Connection bölümüne istenilen isim yazılabilir.

“Terminal Server network address” yazan bölüme, merkezin dış erişim IP’si (internette gözüken IP) yazılmalıdır. Diğer alanların doldurulması zorunlu değildir.

“ok” butonuna tıklayarak yapmış olduğumuz ayarları kayıt edelim.

Ayarlar kayıt edildikten sonra artık ana bağlantı ekranımızda Server2 bağlantısını da göreceğiz. Bu bağlantıyı tıklayarak şubemizden, merkezde bulunan ana bilgisayarımıza ulaşabileceğiz.

