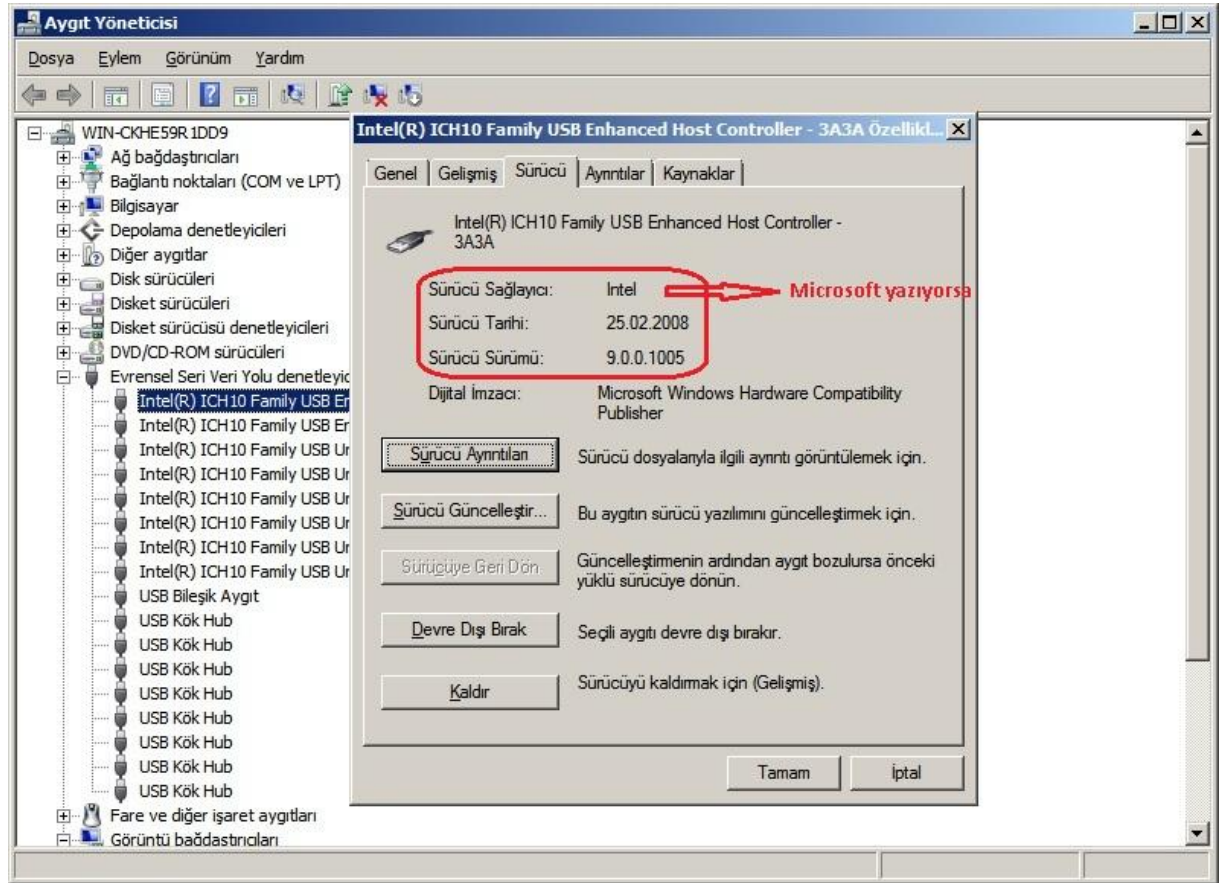


İnternet Üzerinden Intel Chipset Driver'ı Yüklemek

Öncelikle aygıt yöneticinizden USB chipset driver'ınızın yüklü olup olmadığını kontrol ediniz. Bunun için Masaüstündeki **Bilgisayarı**m simgesine sağ tuş ile tıklayınız. Daha sonra "Özellikler"e ve **Aygıt Yöneticisine** tıklayarak açınız.

Not: Aygıt yöneticisine ulaşma ayarı Windows 7 işletim sistemi için anlatılmıştır. Diğer işletim sistemlerinde değişiklik gösterebilir.

Aygıt Yöneticisinde **Evrensel Seri Veri Yolu denetleyicisi** bölümünde eğer usb chipset driver'larınız **Standart** olarak görülüyorsa ya da sürücü sağlayıcı kısmında **Intel** yerine **Microsoft** yazıyorsa Usb chipset driverlarınız yüklenmemiş demektir. Ayrıca **sürücü tarihi** kısmı da önemlidir. Bu alanda en güncel tarihli driverın yüklü olduğunu görmemiz gerekmektedir.



Ana makinenizin Chipset driver'ını internet üzerinden yüklemek için www.intel.com adresine giriniz. **Destek** bölümünden 'Sürücülerimi ve yazılımımı otomatik olarak algıla ve güncelleştir' seçeneğini seçiniz.

Laptop, Notebook, Desktop, Server and Embedded Processor Technology - Intel - Windows Internet Explorer

http://www.intel.com/?tr_TR_01

intel

Ara

Topluluklar

Konum Değiştir

Sizin için doğru 2'nci Nesil Intel® Core™ işlemci ha

İş Kullanıcıları
BT Yöneticileri, Yazılım
Geliştiriciler ve Çözüm Ortakları

Ev Kullanıcıları
Kişisel Bilgisayar Kullanıcıları ve
Oyun Meraklıları

Ürünler
Tüm Ürünler Arama ve Alışveriş

Destek
Destek ve İndirilebilir Dosyalar

Intel Hakkında
Basın, Yatırımcı İlişkileri, İş Arama
ve Intel Hakkında Herşey

HIZLI BAĞLANTILAR

- Sürücülerimi ve Yazılımlarımı Otomatik Olarak Algıla ve Güncelleştir
- Sistem Belirleme Yardımcı Programı
- Masaüstü Anakartları Forumu

• Destek
• Sürücüler ve İndirilebilir Dosyalar
• Destek Kaynakları ve Yardımcı Programlar
• Destek Topluluğu Anasayfası

intel Inside intel Inside intel Inside
CORE i3 CORE i5 CORE i7
CORE i7 CORE i5 CORE i3

Bir test sürüşü yapıp öğrenin.

TEST SÜRÜŞÜ

Açılan sayfada 'Check your system for the latest updates' kısmına tıklayınız. Bu sayfadan sonra ana makinenizdeki driverlarınız otomatik olarak aranmaya başlanacaktır.

intel

For Business For Home Products Support About Intel

Downloads Resources Tools Communities Help

Search

Communities

Intel® Driver Update Utility
Automatically identify and find software updates

Learn More
Help me Troubleshoot & Install

Home > Intel® Product Support > Intel® Driver Update Utility

Automatically identify and find drivers

The Intel® Driver Update Utility keeps your system up-to-date. It detects which driver updates are relevant to your computer, and then helps you install them quickly and easily

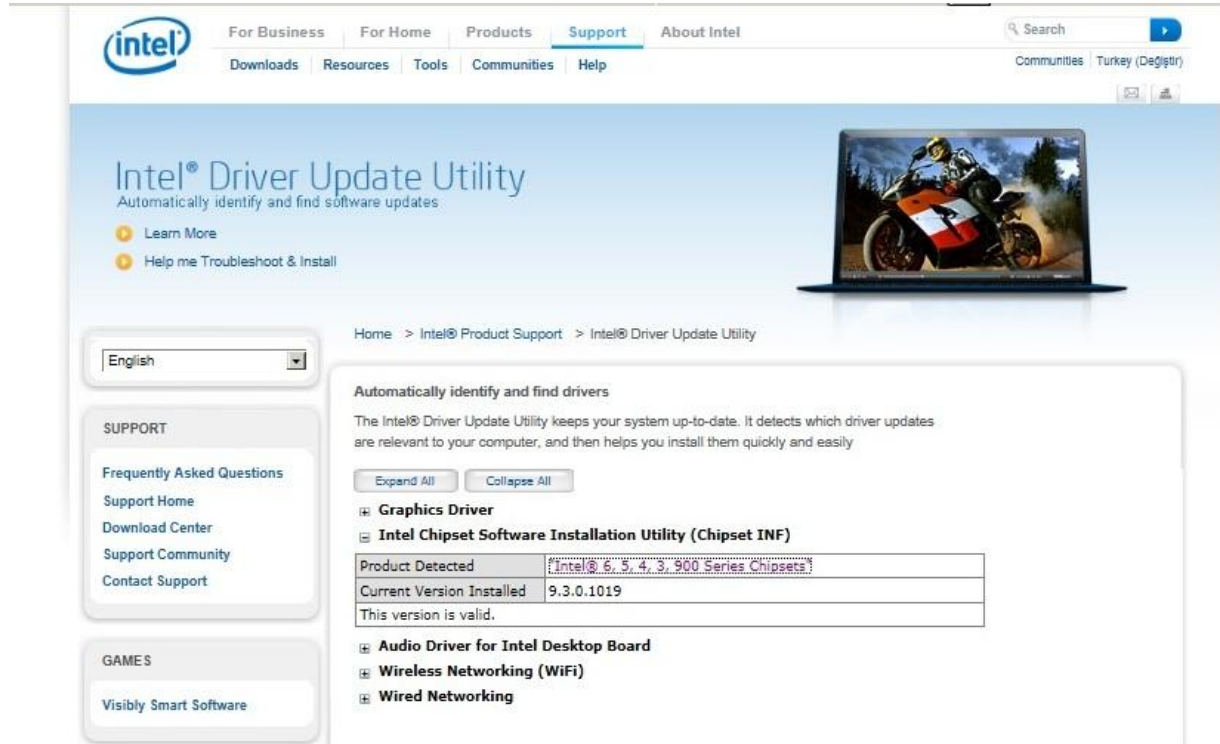
Check your system for the latest updates

- No personal information is collected.
 - Intel is committed to protecting your privacy. For more information about Intel's Privacy Notice, please visit www.intel.com/privacy.
- Only your system's hardware and system software are evaluated.
 - For example: chipset, graphics driver version, networking, operating system version.
- Available for Windows 7*, Windows Vista*, Windows XP*, and Windows 2000*. If you are using a different operating system, please visit [Download Center](#) to look for available software.
- Compatible with Internet Explorer*, Firefox*, Google Chrome*, and Safari* browsers.
- Installing a secure ActiveX*/Java* browser component is required.

Are you having trouble running the Intel® Driver Update Utility?

Did you find this information to

Arama bittikten sonra ařađıdaki gibi bir ekran aılacaktır. Bu ekranda '**Intel Chipset Software Installation Utility (Chipset INF)**' kısmını + iřaretine basıp geniřletin. **Product detected** kısmındaki exe uzantılı dosyayı tıklayın ve bilgisayarınıza kaydedin.



The screenshot shows the Intel Driver Update Utility website. The main heading is 'Intel® Driver Update Utility' with the subtitle 'Automatically identify and find software updates'. There are two buttons: 'Learn More' and 'Help me Troubleshoot & Install'. Below this, there is a navigation bar with 'Home > Intel® Product Support > Intel® Driver Update Utility'. The main content area is titled 'Automatically identify and find drivers' and explains that the utility keeps the system up-to-date. There are 'Expand All' and 'Collapse All' buttons. The 'Graphics Driver' section is expanded, showing 'Intel Chipset Software Installation Utility (Chipset INF)'. Below this, there is a table with the following data:

Product Detected	Intel® 5, 5, 4, 3, 300 series Chipsets
Current Version Installed	9.3.0.1019
This version is valid.	

Below the table, there are three other driver categories: 'Audio Driver for Intel Desktop Board', 'Wireless Networking (WiFi)', and 'Wired Networking'.

Daha sonra indirdiđiniz **exe dosyasını** çift tıklayarak kurulumu bařlayın. Restart sonrası ana makinenizde Chipset driverınızın ykl olarak gelecektir.