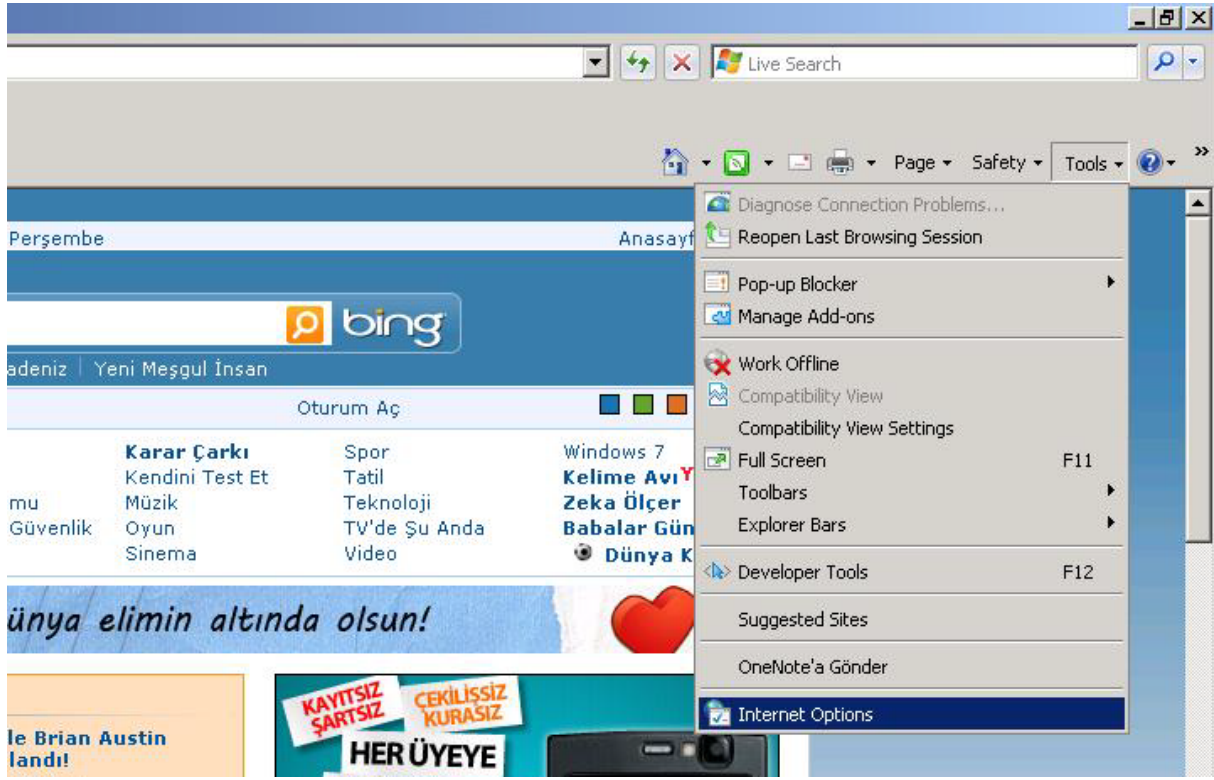


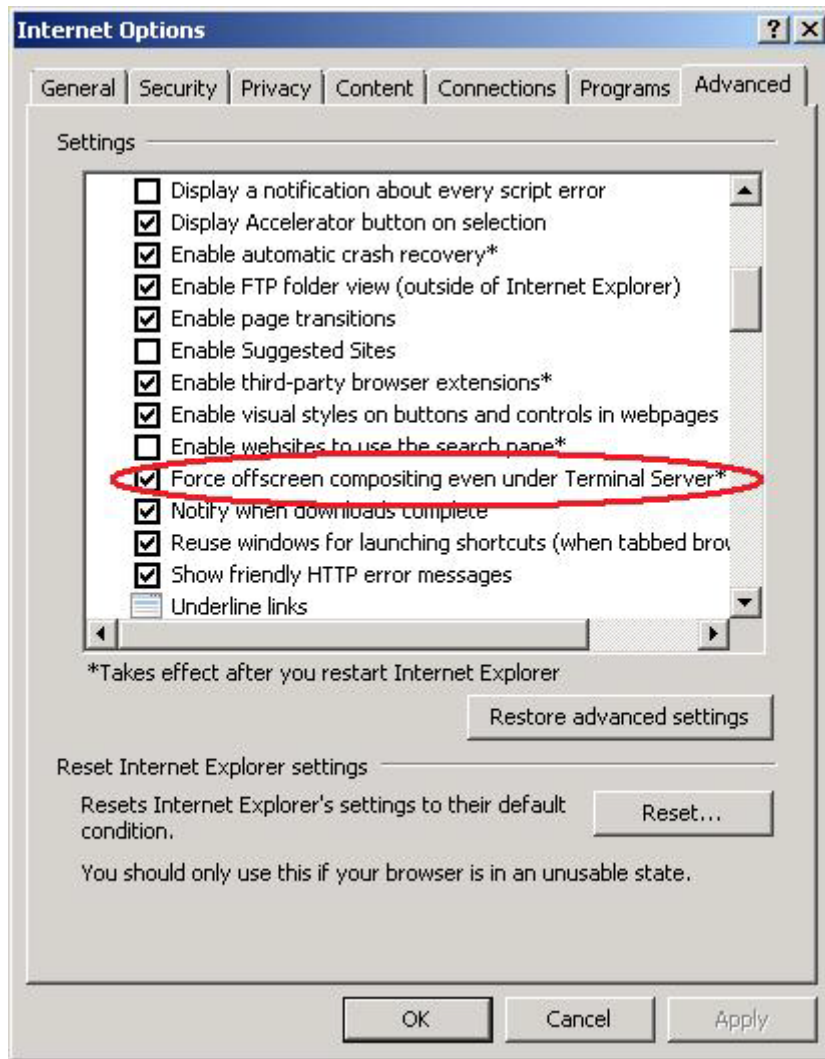
İNTERNET EXPLORER YANIP SÖNME SORUNUNU GİDERME

İngilizce İşletim Sistemleri İçin:

- İnternet Explorer sayfasını açıp sağ üstteki “Tools” menüsünden “Internet Options” kısmına tıklıyoruz.



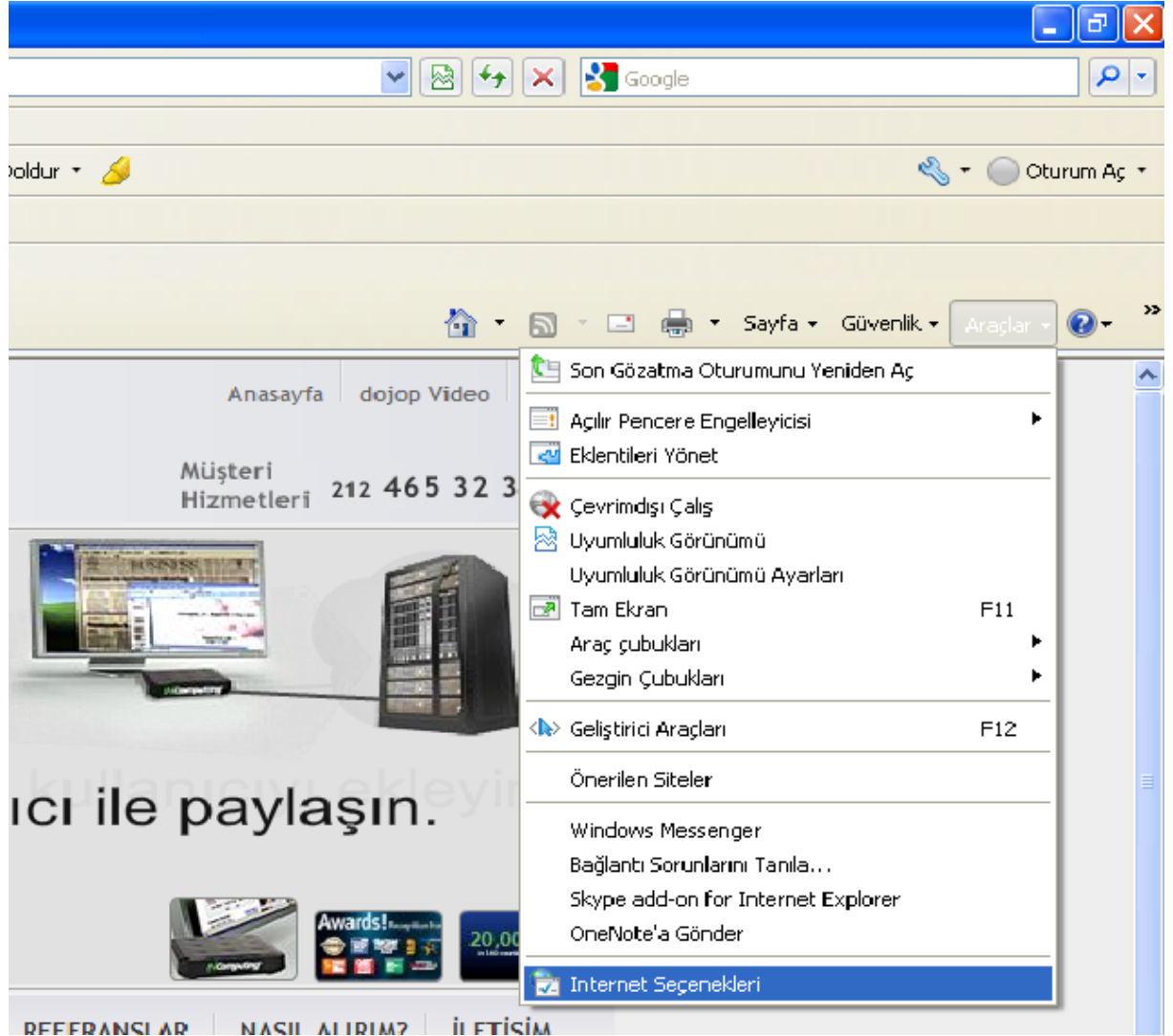
- Açılan pencerede sağ taraftaki “Advanced” kısmına tıklıyoruz.
- Buradaki Settings bölümünde “Browser” kısmındaki “Force offscreen compositing even under Terminal Server” kutusunu işaretliyoruz ve “Apply” basarak çıkıyoruz.



- En son olarak İnternet Explorer sayfasını kapatıp yeniden açıyoruz.

Türkçe İşletim Sistemleri İçin:

- İnternet Explorer sayfa açıyoruz sağ üstteki **“Araçlar”** menüsünden **“İnternet Seçenekleri”** kısmına tıklıyoruz.



- Açılan pencerede sağ taraftaki **“Gelişmiş”** kısmına tıklıyoruz.
- Buradaki Settings bölümünde **“Tarama”** kısmındaki **“Terminal Sunucusun'da çalışırken bile sayfayı görüntülemeyi zorla”** kutusunu işaretliyoruz ve **“Uygula”** diyerek çıkıyoruz.
- En son olarak İnternet Explorer sayfasını kapatıp yeniden açıyoruz.

