



## vSpace® İçin Windows Ayar Rehberi - Performans

Windows için Konfigürasyon Önerileri

### Giriş

NComputing ürünleri standart masaüstü bilgisayarları yaygınlaştırmak ve neredeyse her hangi bir ortam için bilgisayar kullanım maliyet oranını azaltmak için dizayn edilmiştir. Buna rağmen, bir çok sistem üzerindeki varsayılan konfigürasyonlar bu tip çok kullanıcı ortamları için optimize edilmemiştir. Bu doküman sunucu bilgisayarınızı en iyi performansa ve mümkün olan en iyi uyumluluğa getirmenize yardımcı olmak için tasarlanmıştır. Bu doküman NComputing kurulumunuzda en iyi sonucu almanıza yardımcı olacak çeşitli gelişmiş konfigürasyonları ve az sayıdaki handikapları içermektedir.

### Windows Ayarlama

Bu konfigürasyonlar Windows işletim sisteminin kendisini optimize etmek için dizayn edilmiştir. Bunlar Uyumluluk Handikapları ve Performans Handikapları olarak ikiye ayrılmıştır.

### Performans ve Uyumluluk İşlemleri

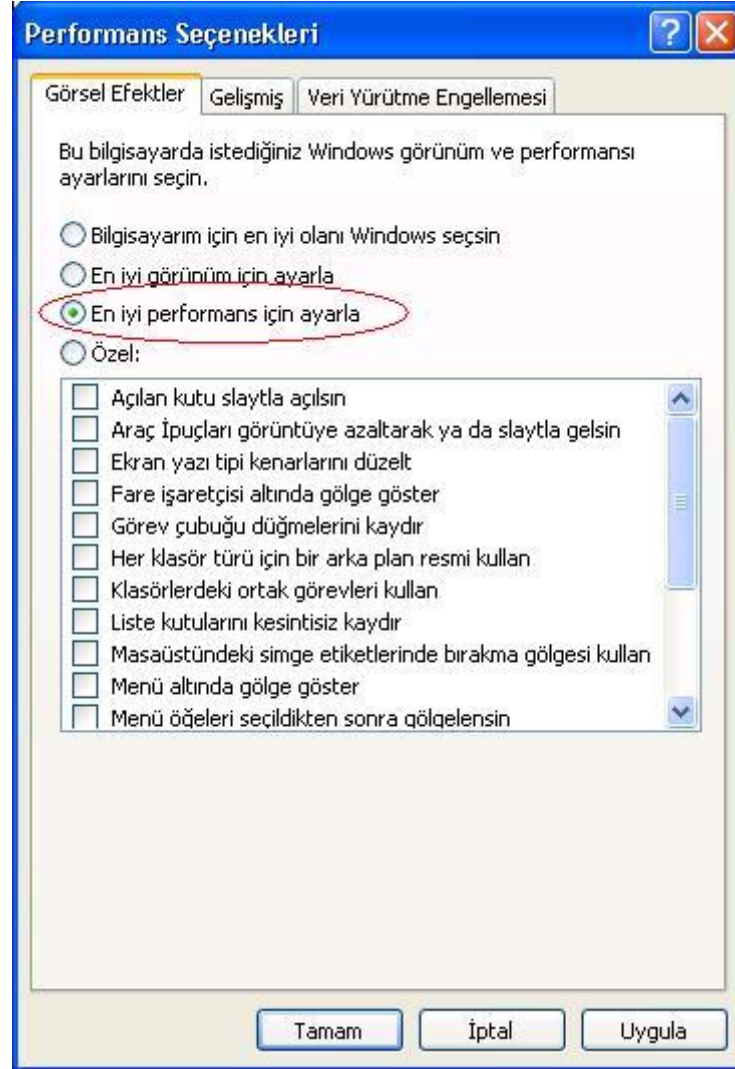
#### Windows Performans Seçenekleri

vSpace sunucunuzun hızı ve cevap verebilirliği Windows içerisinden kolayca optimize edilebilir. Katı görsel efektleri disable etmek grafiksel ek yükleri kaldıracaktır, işletim sistemini uygulama işlemlerini servisler üzerinden desteklemesi için ayarladığınızda uygulamalar daha görselliğe hassas hale gelmekte ve tüm kullanıcı performansını arttırmaktadır.

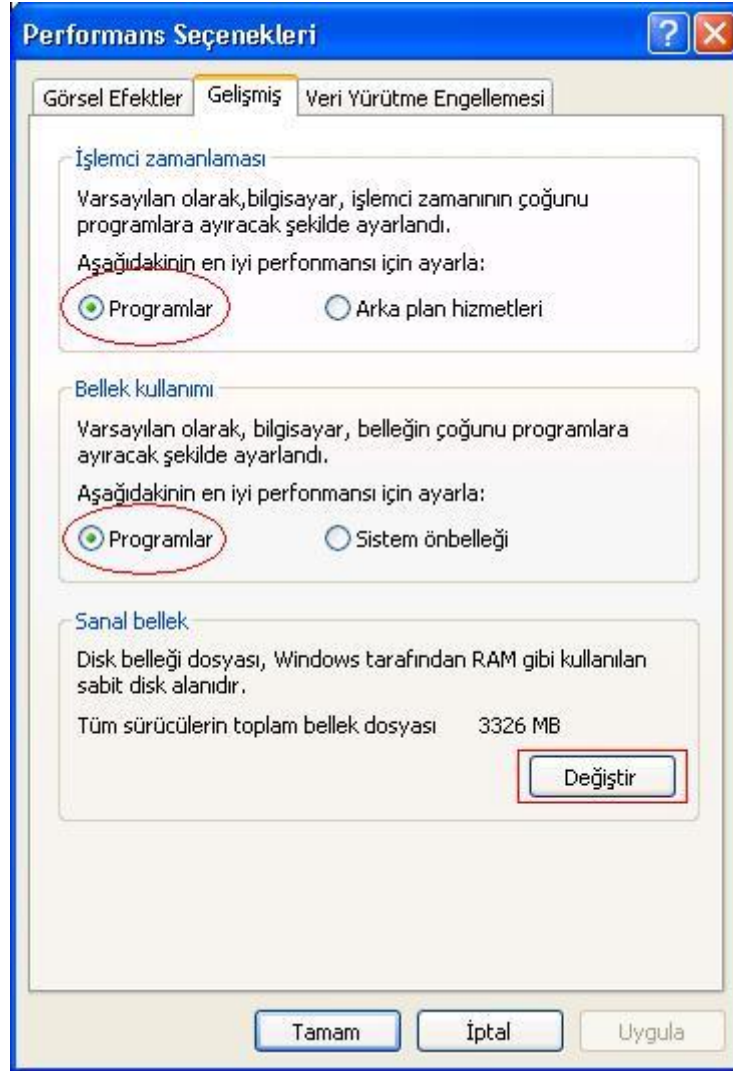
Bu konfigürasyonları yapmak için , Bilgisayarım üzerinde sağ tıklayınız ve Özellikler > Gelişmiş (sekmesi) > Performans Ayarları'na gidiniz.



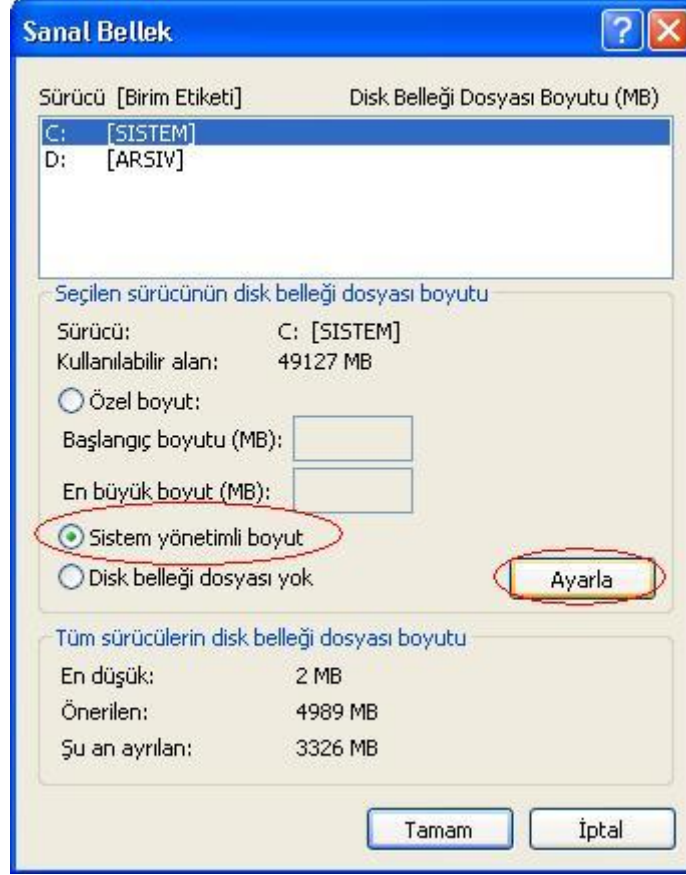
- Görsel Efektler– Grafiksel ek yükleri azaltmak için, bu listede yer alan herhangi bir ihtiyaç duyulmayan görsel efektin işaretini kaldırınız. Tüm efektleri kaldırmak için sadece “En iyi Performans”ı seçiniz. Şunu unutmamak gerekir ki bu aynı zamanda Windows Temalarını da engelleyecektir ve Windows Klasik Görünüme geri dönecektir.



- Gelişmiş sekmesine giriniz ve “işlemci zamanlaması” ve “Bellek Kullanımı” bölümlerini “Programlar” olarak ayarlayınız. Daha sonra aynı pencere üzerinde Sanal Bellek kısmında “Değiştir” tuşuna basarak sanal bellek ayarlarınızı yapınız.



- Sanal Bellek Ayarları – Sistem performansı sanal hafızanın büyüklüğü ve yönetimi ile inanılmaz derecede etkilenecektir. Bu özellik profesyonel kullanıcılar dışında diğer kullanıcılar için “Sistem Yönetimli Boyut” seçilerek “Ayarla” tuşuna basılmalıdır.



Bu işlemler sonrasında ana makinenin yeniden başlatılması gerekmektedir.

# NComputing Özellikleri

## vSpace Kurulumu



### **L Serisi**

Altındaki **5 adımı** incelemeniz hem kurulum sürecinizi hızlandıracak hem de sisteminizin sağlıklı bir şekilde performanslı çalışmasını sağlayacaktır.

- 1-[Kurulum Öncesi Dikkat Edilmesi Gerekenler](#)
- 2-[vSpace Kurulum Klavuzu](#)
- 3-[vSpace REGISTER işlemi](#)
- 4-[Windows'ta Performans Arttırımı](#)
- 5- [Sık sorulan sorular](#)



### **X Serisi**

Altındaki **5 adımı** inceleyerek PCI kartınızı kolayca makinenize monte edebilir ve X550 kurulumunuzu yapabilirsiniz.

- 1-[Kurulum Öncesi Dikkat Edilmesi Gerekenler](#)
- 2-[vSpace Kurulum Klavuzu](#)
- 3-[vSpace Register İşlemi](#)
- 4-[Windows'ta Performans Arttırımı](#)
- 5- [Sık sorulan sorular](#)



### **U Serisi**

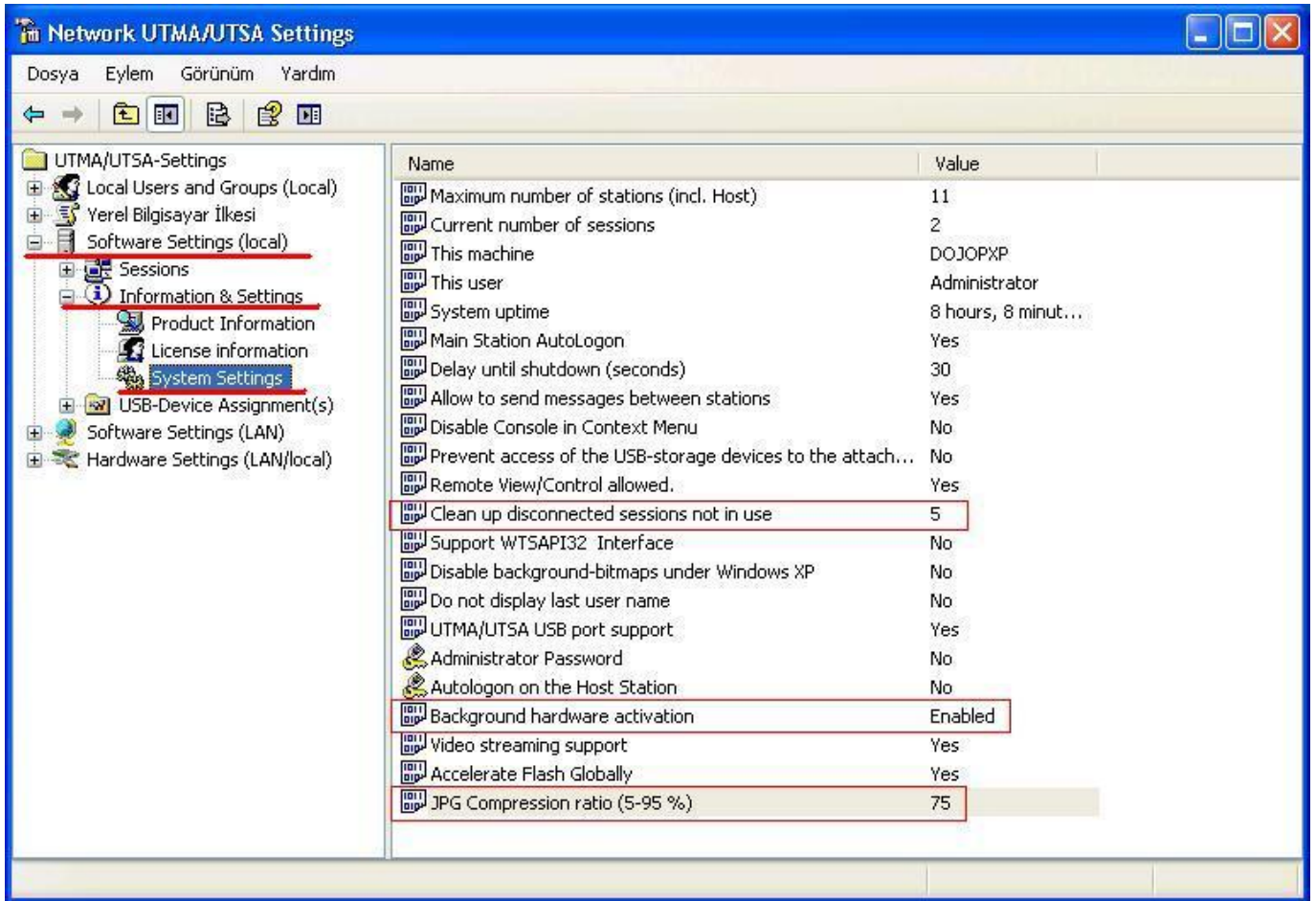
Altındaki **5 adımı** incelemeniz hem kurulum sürecinizi hızlandıracak hem de sisteminizin sağlıklı bir şekilde performanslı çalışmasını sağlayacaktır.

- 1-[Kurulum Öncesi Dikkat Edilmesi Gerekenler](#)
- 2-[vSpace Kurulum Klavuzu](#)
- 3-[vSpace Register İşlemi](#)
- 4-[Windows'ta Performans Arttırımı](#)
- 5- [Sık sorulan sorular](#)

## Çeşitli Console Özellikleri

vSpace Console içerisinde ürününüzün performansını optimize etmek için kullanılabilecek birçok ayar mevcuttur. Bunlar aşağıda listelenmiştir :

- Video Compression – L300 erişim cihazınızın network bant genişliği ihtiyacı nedeni ile performans sorunları yaşıyorsanız multimedya oynatma kalitesini azaltabilirsiniz. Bunu konfigüre etmek için vSpace Console'u açınız ve Software Settings (local) > Information & Settings > System Settings bölümüne geliniz. JPEG Compression Ratio kalitenin yüzde oranıdır. 95%'in anlamı yüksek bant genişliğindeki maksimum video kalitesidir. 5%'in anlamı kabuledilebilir düşük bant genişliği gereksinimindeki minimum video kalitesidir. Şu unutulmamalıdır ki video kalitesini azaltmak video gösterim olayları esnasında CPU'nun desteklediği sıkıştırma işlemci kullanımını arttıracaktır. Yüksek kalitedeki videoları taşımak için Networkünüzün yeterli güçlü olduğu durumlarda video kalitesini maksimum olarak ayarlarsanız performansta arttırmalar görebilirsiniz. Ortamınız için ideal ayar sizin tarafınızdan yapılacak denemeler sonrasında tanımlanacaktır.
- Background Activation – Yeni L300 cihazlarının kurulum işlemini otomatikleştirmek için bu ayar vSpace yazılımının yeni cihazların kendisine bağlanır bağlanmaz otomatik olarak register olmasını sağlar. Bu özellik vSpace Console içerisindeki System Settings'ten "Enable" edilebilir.
- Clean-Up Disconnected Sessions – vSpace'in belli bir süre sonra sahipsiz kalmış oturumları kapatmak için otomatik bir özelliği vardır. Varsayılan ayar L serisi cihazın bağlantısını kesmesinden sonra oturumları 5 dakika sonra temizler. Ortamın ihtiyaçlarına uyması için bu süre arttırılabilir veya azaltılabilir. Ayarı "0" yapmak bu özelliği disable eder ve sahipsiz oturumlar bilgisayar yeniden başlatılana kadar oturum açmış bir şekilde bekler.

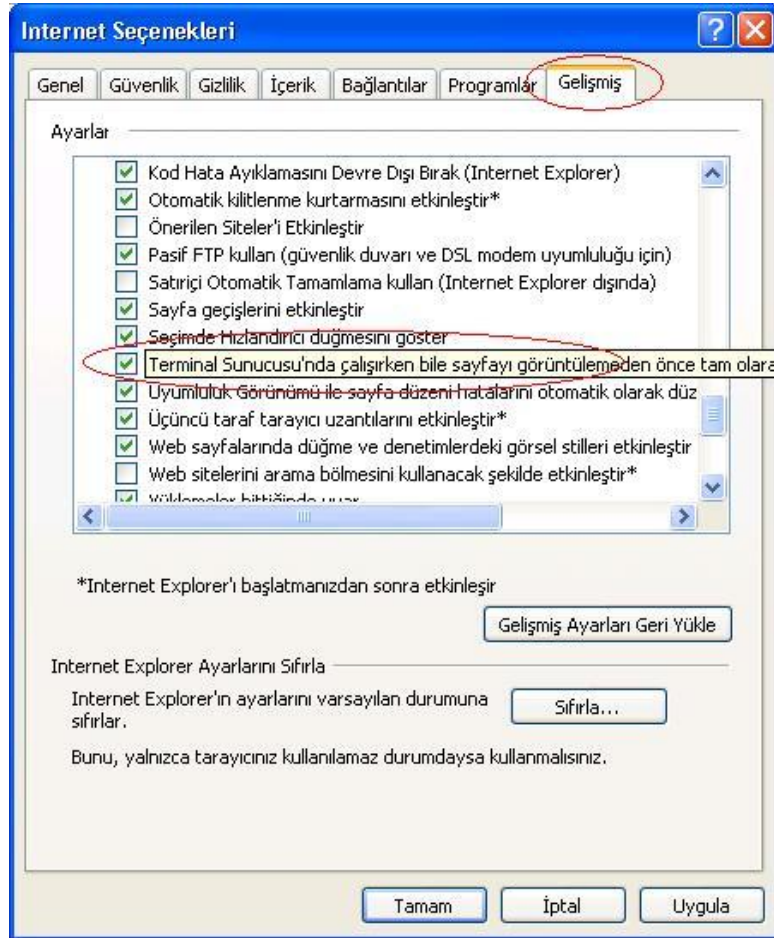


## İnternet Explorer üzerindeki yanıp sönme olaylarını engelleme:

İnternet Explorer üzerinde herhangi bir sayfada gezinirken sayfa yanıp sönme gibi bir tepki yapıyor ise aşağıdaki adımları takip ederek bu durumu düzeltebilirsiniz.

İnternet Explorer üzerinden Araçlar>>İnternet Seçenekleri>>Gelişmiş sekmesine girdiğinizde Ayarlar penceresi içinde "Tarama" bölümünü bulunuz.

"Tarama" altında "Terminal Sunucusunda çalışırken bile sayfayı görüntülemeyi zorla" seçeneğinin yanındaki kutucuğu işaretleyerek "Uygula" tuşuna basınız.



## Bir Programı Donanım Hızlandırma Dışında Bırakma / Mavi Ekran Görüntüsünü Engelleme

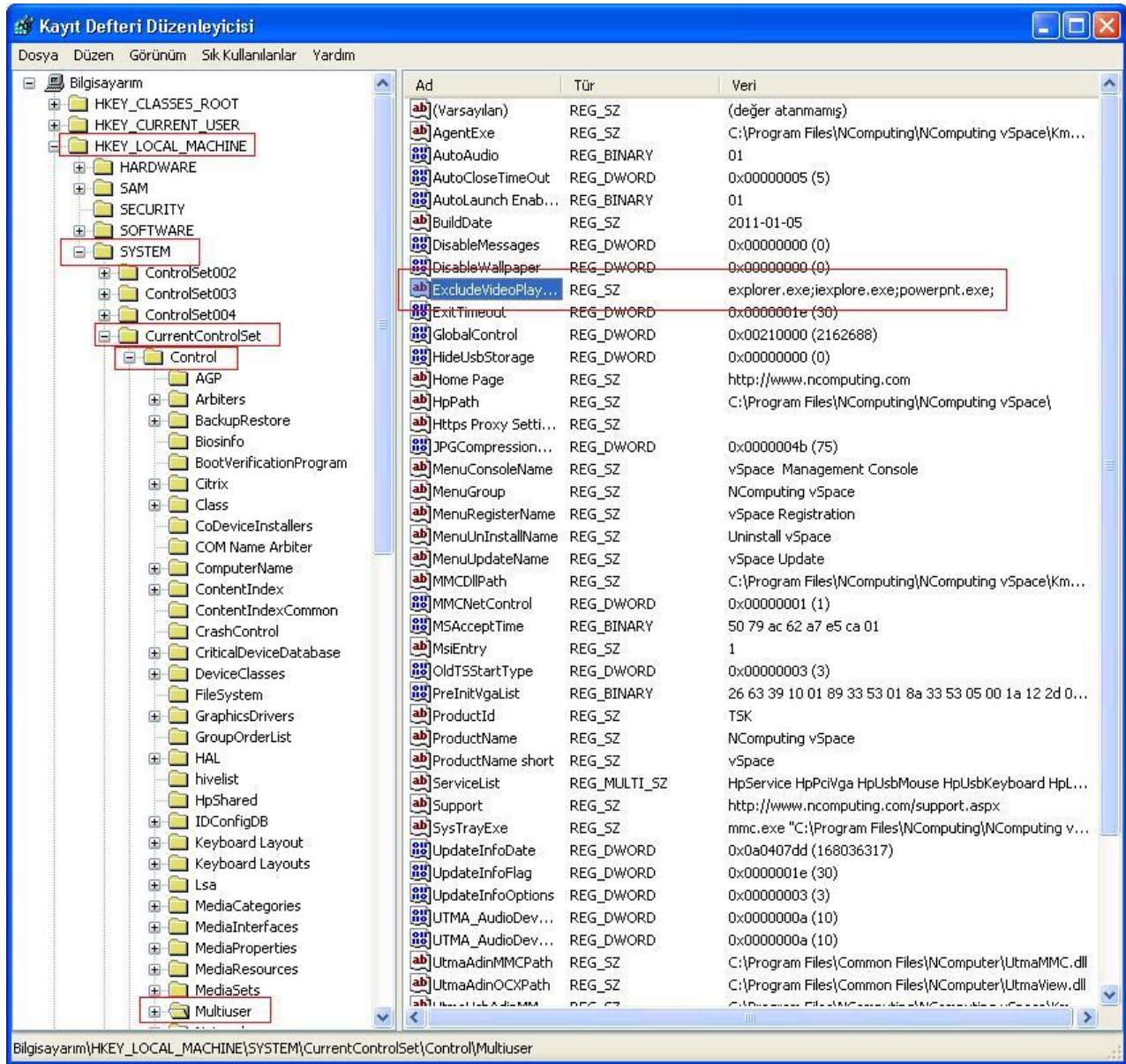
Eğer bir program sıklıkla mavi ekran yanıp sönmelerine neden oluyorsa bu uygulama için video oynatımını disable etmek uygun olabilir. Bu işlemi aşağıdaki adımları takip ederek yapabilirsiniz.

Başlat>>Çalıştır'a girerek "regedit" yazınız.



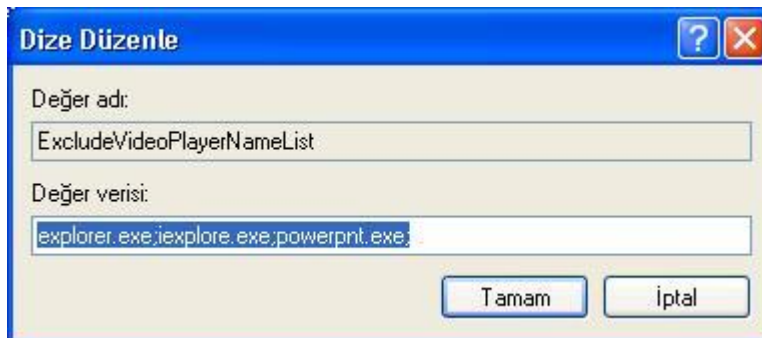
Regedit'e girdiğinizde karşınıza aşağıdaki ekran görüntüsü gelecektir.

Bu ekranda sırasıyla [HKEY Local Machine > System > CurrentControlSet > Control > Multiuser > ExcludeVideoPlayerNameList] bölümüne girmelisiniz.



ExcludeVideoPlayerNameList bölümüne girdiğinizde aşağıdaki ekran görüntüsü karşınıza gelecektir.

Bu bölümde "Değer Verisi" kısmına mavi ekran yada ekran titreme sorunu yaşadığınız programın exe uzantısını aralarda noktalı virgül(;) olacak şekilde eklemelisiniz.



Programınızı ekledikten sonra "Tamam" tuşuna basarak ayarları kaydediyorsunuz.

Daha sonrasında makinenizi restart ederek yaptığınız ayarın uygulanmasını sağlıyorsunuz.

## **Özet**

Bu ayarlar verimli ve sabit bir sunucu bilgisayar oluşturmak için yardımcı olabilir ve her bağılı L serisi cihazlar için mümkün olan en iyi kullanıcı performansını sağlar. Daha fazla bilgi ve önerilen tiyolar, hileler ve konfigürasyonlar için online bilgi bankamızda araştırmalar yapabilirsiniz. [www.ncomputing.com/knowledgebase](http://www.ncomputing.com/knowledgebase).

Version 1.0

© 2003-2010 NComputing Inc. All rights reserved. NComputing and vSpace are registered trademarks of NComputing Inc. – USA. Microsoft and Windows are registered trademarks of Microsoft Corporation. All trademarks are the property of their respective owners.