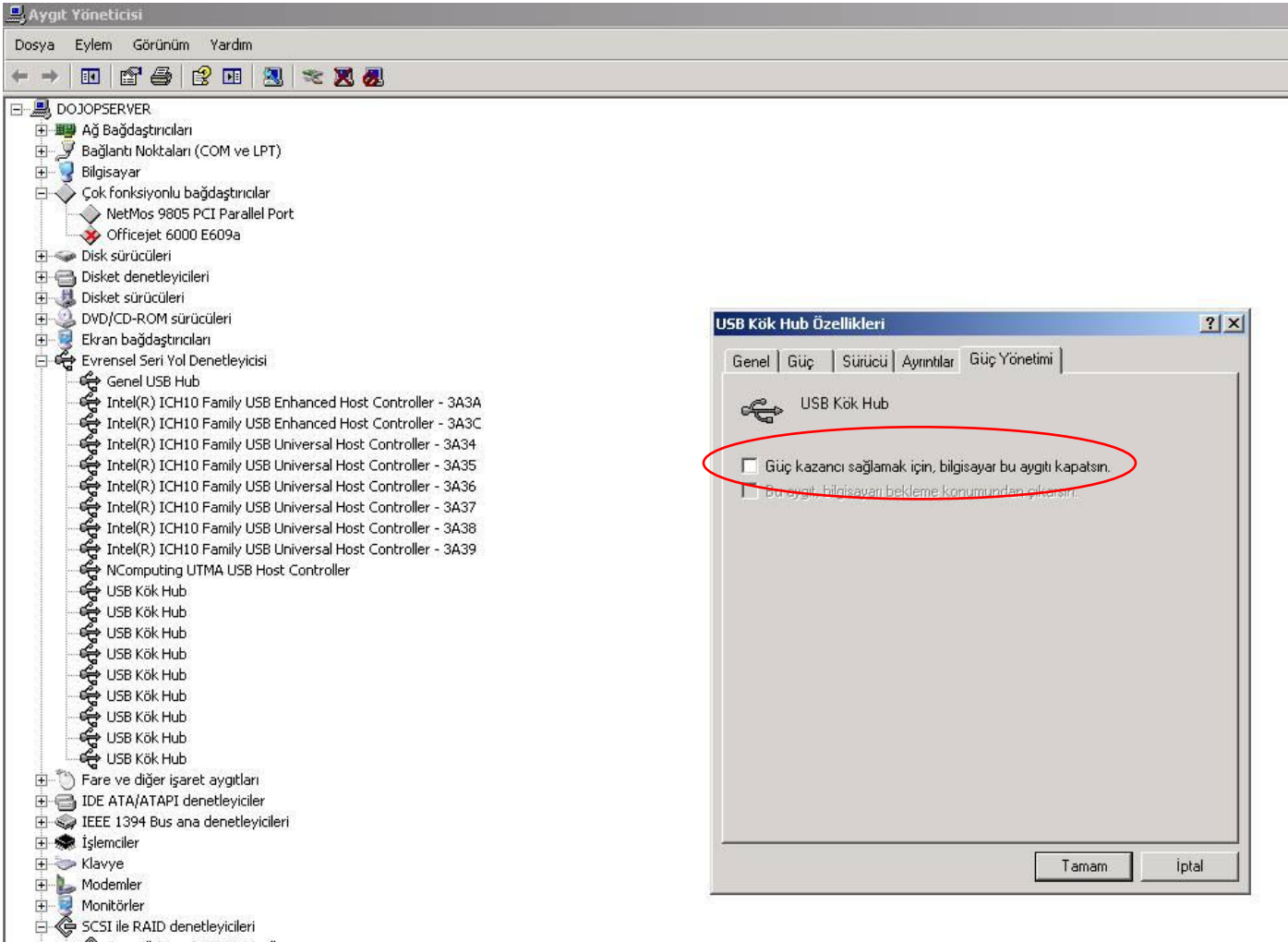


ÖNERİLEN USB PRINTER AYARLARI

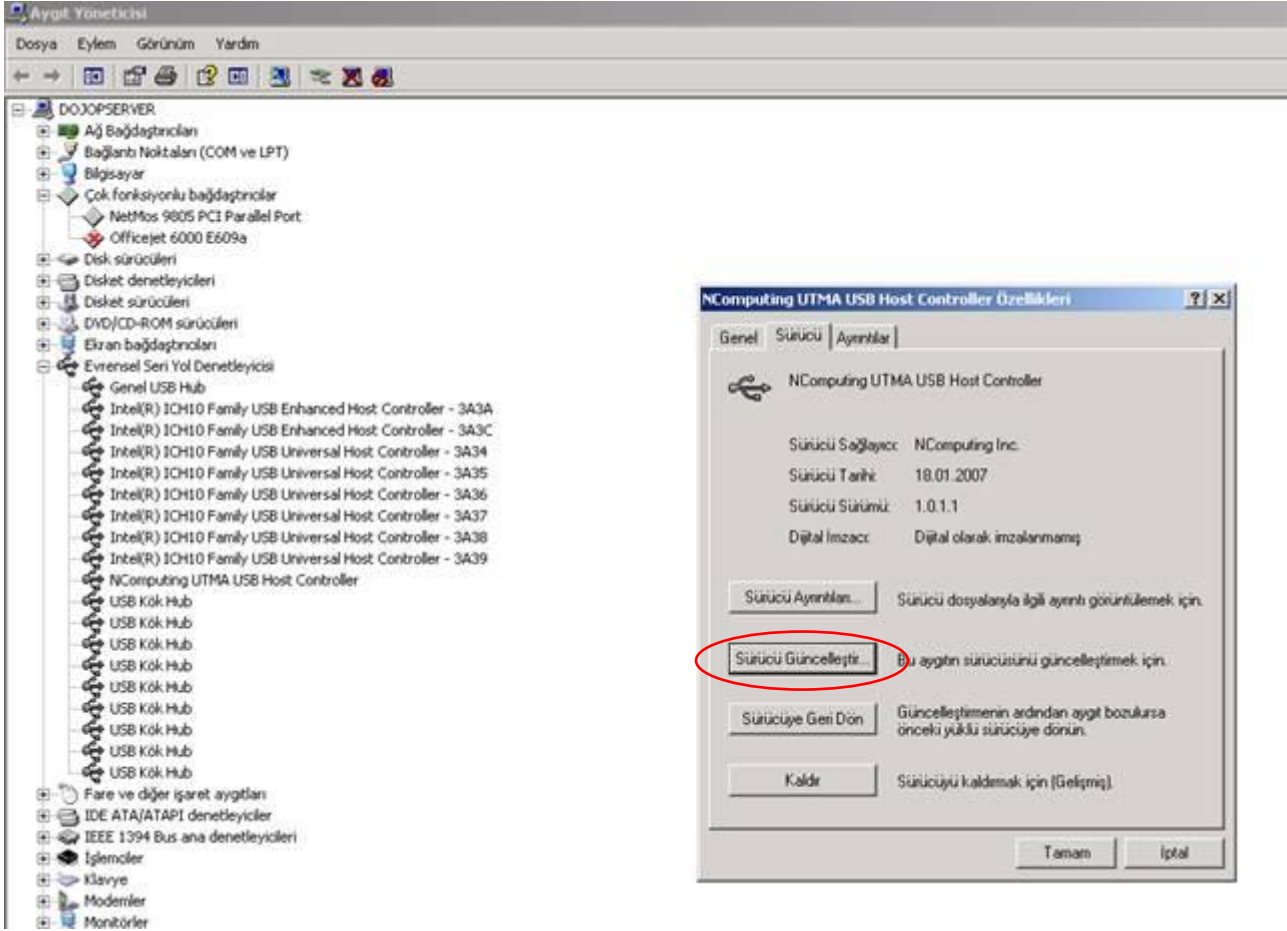
NComputing Erişim Cihazları İle USB printerlarınızı çalıştırmadan önce yapılmasını tavsiye ettiğimiz ayarlar.

- 1- Lütfen kullanacağınız usb printer'ı ilk önce ana makinaya takıp yazılımını ana makinaya tanıtınız. Kullanacağınız usb printerın yazılımının terminal server client mantığında çalışmaya uygun olup olmadığından emin olunuz. Usb printerınızın sürücüsünün güncel bir sürücü yazılımı versiyonu olup olmadığını internetten kontrol ediniz. (Bazen elimizdeki cd'lerde sürücü versiyonu eski olabilmektedir.)
- 2- Aygıt Yöneticisinden tüm usb kök hub'ların uykuya geçmesini engellemek için aşağıdaki resimdeki gibi tik işaretini kaldırınız. Bu işlemi tüm usb kök hubları için tekrar etmelisiniz. Bu işlem ile usb'lerin uykuya geçmesini engellemiş oluruz.



- 3- Aynı şekilde eğer bios'unuzda usb'lerin uykuya geçmesi ile ilgili bir ayar mevcut ise bu ayarı da kapatınız.

- 4- Eğer sürücünüz günce değil ise aşağıdaki resimde gösterildiği gibi sürücüsünü güncelleştirmek istediğiniz **usb controller** üzerinde sağ tıklayıp **özellikler** seçeneğini seçtikten sonra **sürücü sekmesinden de sürücü güncelleştir** seçeneğini seçip bulunan yeni sürücüyü yükleyebilirsiniz.



- 5- Eğer usb yazıcının sadece tek bir kullanıcı tarafından kullanılmasını istiyorsanız lütfen aşağıdaki resimde gösterildiği gibi yazıcının ayarlarından **güvenlik** sekmesinden gerekli ayarı yapınız.

