



vSpace® İçin Windows Ayar Rehberi - Uyumluluk

Windows için Konfigürasyon Önerileri

Windows Ayarlama

Bu konfigürasyonlar Windows işletim sisteminin kendisini optimize etmek için dizayn edilmiştir. Bunlar Uyumluluk Handikapları ve Performans Handikapları olarak ikiye ayrılmıştır.

Uyumluluk

Windows Kullanıcı Profilleri

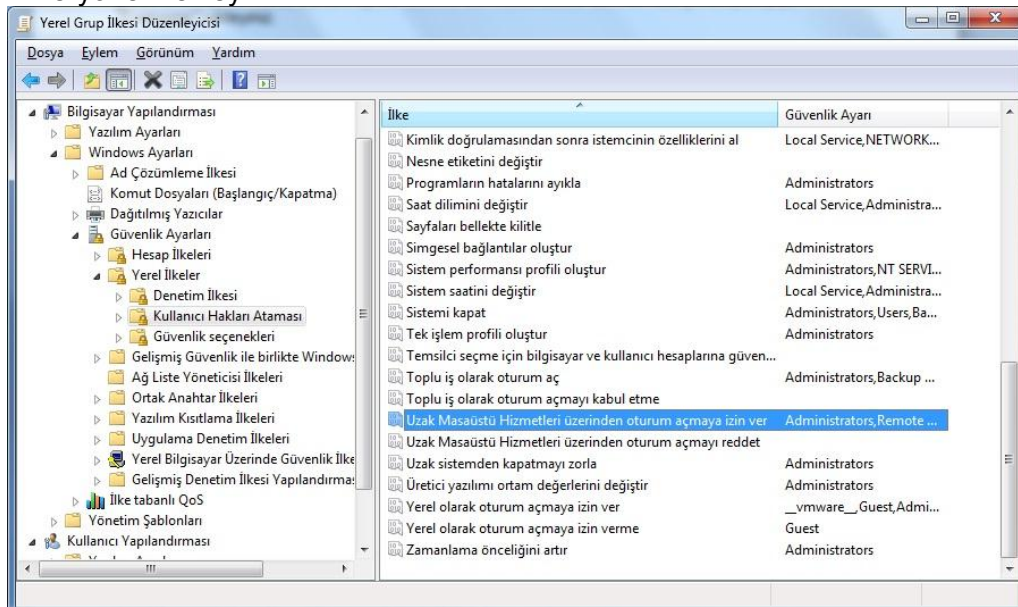
Sabit bir PC'de olduğu gibi NComputing terminali aracılığı ile lokal ve domain kullanıcı hesaplarının her ikisine de erişilebilir. Bunlar standart Windows hesaplarıdır ve herhangi bir diğer kullanıcıya oluşturduğunuz gibi Windows altında oluşturulmakta ve yönetilmektedir. NComputing terminali aracılığı ile erişilen kullanıcı hesapları kendi klasör erişim ayarlarına, sürücü yoluna ve grup ilkelerine sahip olacaklardır. Aynı zamanda şu unutulmamalıdır ki NComputing Sanal Masaüstü Cihazlarındaki bu kullanıcılar bazı ayar ve ilkelerin amacı nedeni ile Uzak kullanıcılar olarak algılanmaktadır.

Uzak Oturum Açma İlkesi

Varsayılan olarak, Windows sadece Administrators ve Remote Desktop Users için Terminal Servislerinin (TS) veya Remote Desktop Servislerinin (RDS) oturum açmalarına izin verir. Diğer kullanıcıların ya da diğer grupların erişimine izin vermek için lütfen Group Policy Editor'ü açınız (Run > "gpedit.msc") ve [Bilgisayar Yapılandırması > Windows Ayarları > Güvenlik ayarları > Yerel İlkeler > Kullanıcı Hakları Ataması] bölümüne geliniz. Bu kategori altında "Uzak Masaüstü hizmetleri üzerinden oturum açmaya izin ver" özelliğine çift tıklayınız. İstenilen kullanıcı veya kullanıcı grubunu ekleyiniz. Lokal oturum açma hakkı ile tüm kullanıcılara izin vermek için bu policy'ye "Everyone"ı ekleyiniz.

İngilizce işletim sistemleri için;

[Computer Configuration > Windows Settings > Security Settings > Local Policies > User Rights Assignment] bölümüne geliniz. Bu kategori altında "Allow log on through Terminal Services" veya "Allow log on through Remote Desktop Services" özelliğine çift tıklayınız ve istenilen kullanıcı veya kullanıcı grubunu ekleyiniz. Lokal oturum açma hakkı ile tüm kullanıcılara izin vermek için bu policy'ye "Everyone"ı ekleyiniz.

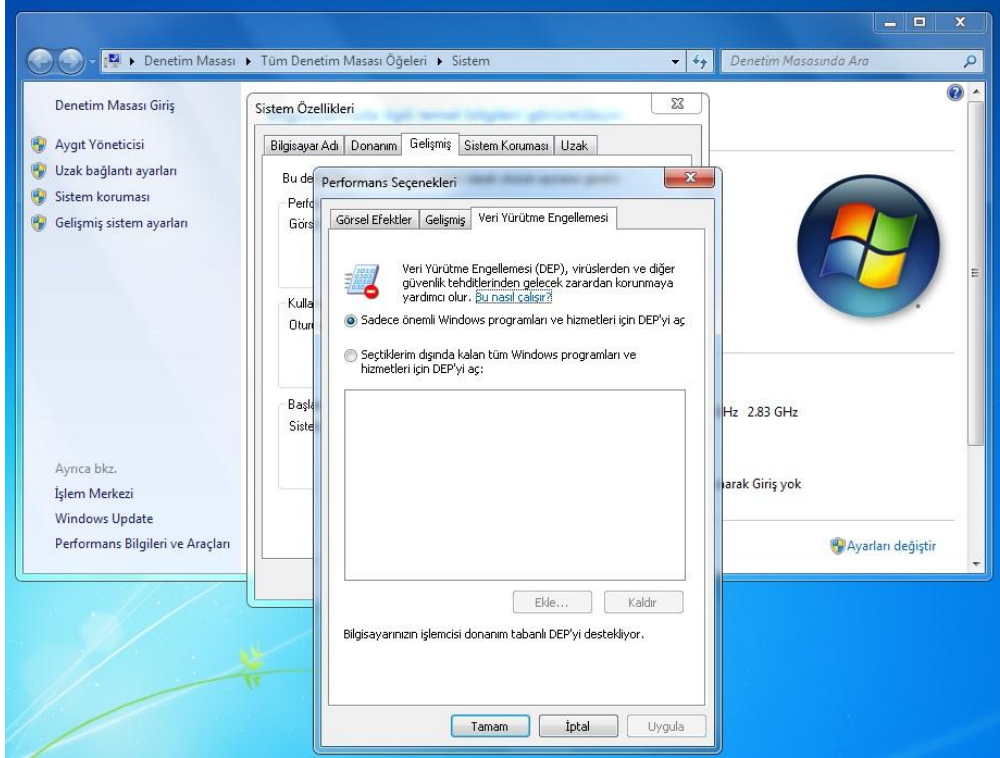


Data Çalıştırmayı Engelleme

NComputing'in servislerinin tam olarak çalışabildiğinden emin olmaya yardım etmek için Data Execution Prevention (DEP) aşağıdaki gibi ayarlanmış olmalıdır. Bu konfigürasyonu yapmak için bilgisayarım simgesine sağ tıklayınız ve Özellikler > Gelişmiş sekmesi> Performans seçenekleri > Veri yürütme engellemesi sekmesine gidiniz. Sadece önemli windows programları ve hizmetleri için DEP'i aç'ı işaretleyiniz.

İngilizce işletim sistemi için;

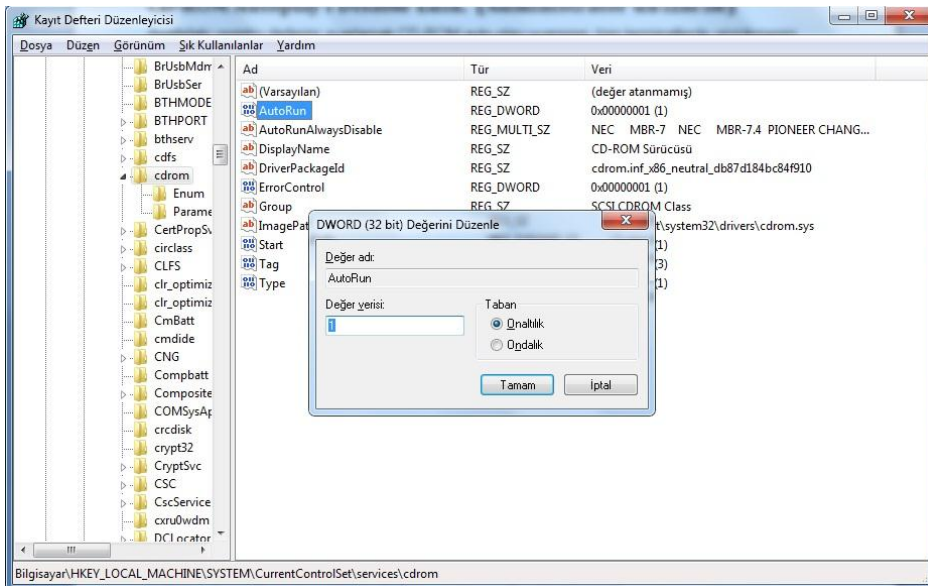
My Computer üzerinde sağ tıklayınız ve Properties > Advanced (sekmesi) > Performance Settings > Data Execution Prevention (sekmesine) gidiniz. "Essential Windows programs and services only" işaretleyiniz.



CD-ROM Autoplay'yi Disable Edin. (Administrator'ün izni ile)

Aşağıdaki registry değerini ayarlamak CD-ROM auto-play uyarısının tüm terminallerde gözükmesini engelleyecektir.

1. Start>Run>Regedit>HKLM>System>CurrentControlSet>Services>CdRom
2. Autorun DWORD değerini 0 olarak ayarlayın.

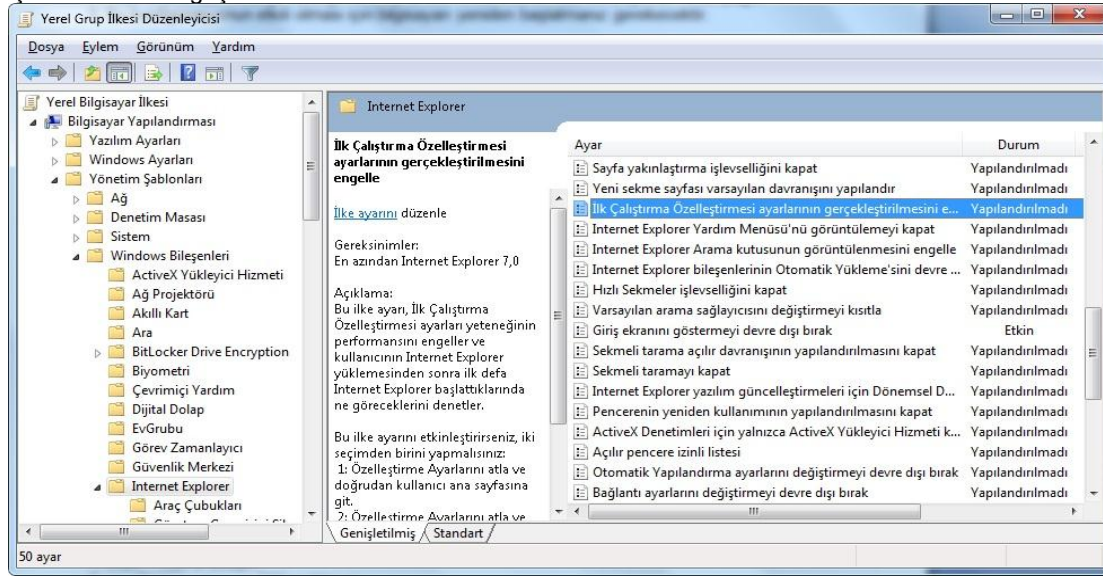


Internet Explorer'daki "First Run" Sayfasını Engelleyin

Tüm kullanıcıların Internet Explorer'ın özel ayar işlemini gerçekleştirme ihtiyacını engellemek için bunun yerine aşağıdaki registry değerini ayarlayabilirsiniz:

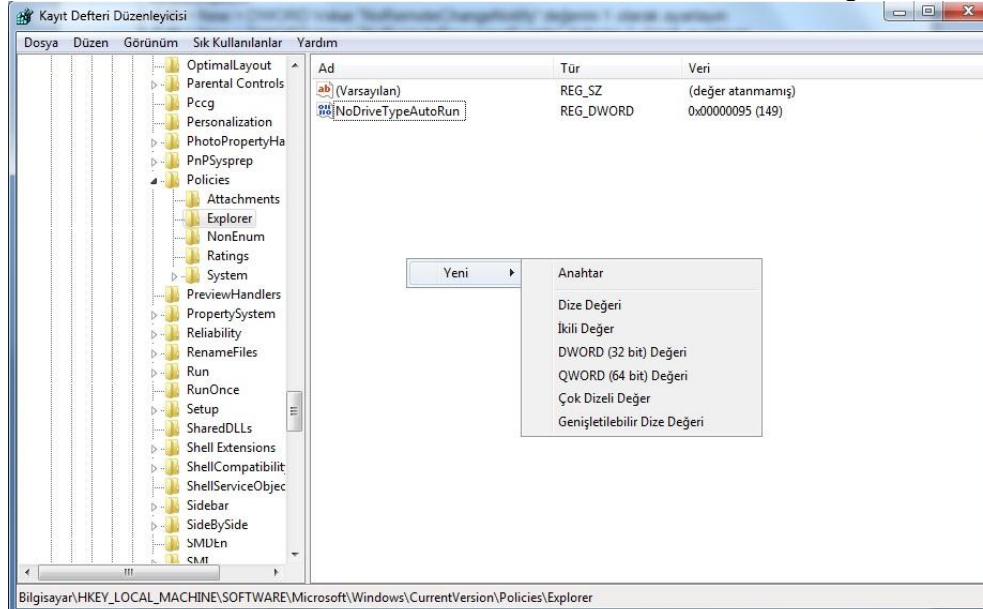
1. Group Policy Editor (Start > Run > "gpedit.msc")'ü açınız.
2. [Computer Configuration > Administrative Templates > Windows Components > Internet Explorer] bölümüne geliniz.
3. "Prevent performance of First Run Customize Settings"e çift tıklayınız.
4. Değeri "Enabled" olarak değiştiriniz.
5. Bir kez enable olarak yapıldığında, drop-down menüdeki iki seçenekten birisini seçmelisiniz:
 - a. Skip Customize Settings, and go directly to the user's home page.
 - b. Skip Customize Settings, and go directly to the "Welcome to Internet Explorer" Web page.
6. Bu konfigürasyonun etkili olması için bilgisayarı yeniden başlatmanız gerekecektir.

Not: Bu policy ayarını kapatır veya konfigüre etmezseniz her kullanıcı Internet Explorer'ı çalıştırdığında standart "First Run" işlemi arasından geçecektir.



Tekrarlanan Explorer Olaylarını Engelleme

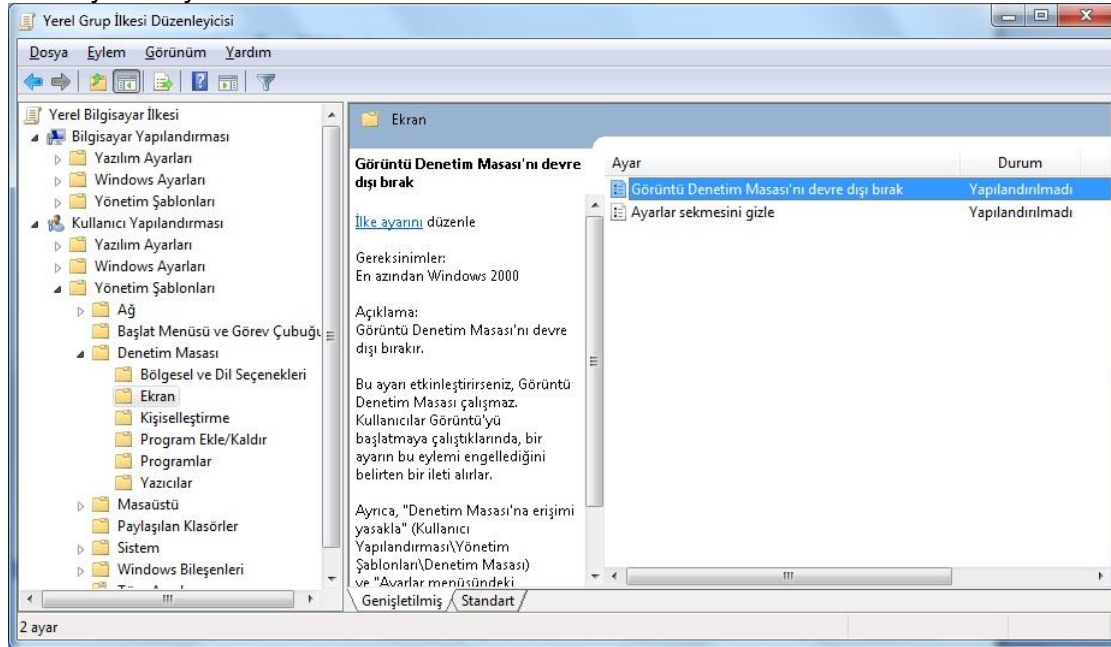
1. Start > Run > Regedit > HKLM > Software > Microsoft > Windows > CurrentVersion > Policies\explorer
2. Edit > New > DWORD Value "NoRemoteChangeNotify" değerini 1 olarak ayarlayın
3. Edit > New > DWORD Value "NoRemoteRecursiveEvents" değerini 1 olarak ayarlayın



Kullanıcıların Görüntü Denetim Masasına Erişimini Yapılandırma

Varsayılan olarak açık gelen bu özelliği kapattığınızda, kullanıcılarda görüntü denetim masası çalışmaz.










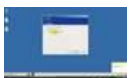
1. Başlat çubuğundan çalıştır, gpedit.msc yazın ve OK'ye tıklayın.
2. Kullanıcı Yapılandırması > Yönetim Şablonları > Denetim Masası > Ekran sekmesini genişletin.
3. Görüntü Denetim Masasını Devre Dışı bırak, seçeneğini seçiniz ve aktif hale getiriniz.
4. OK'ye tıklayınız.



NComputing Özellikleri

vSpace Kurulumu

NComputing VSpace yazılımını web sitemizden indirmek için [tıklayın](#).

											
Kurulum öncesi Dikkat edilmesi gerekenler: Video / PDF											
Windows Performans Ayarları : Video / PDF											
 L 300			 X 550			 U 170					
	L300 için vSpace Server Kurulumu	Video	PDF		X550 için vSpace Server Kurulumu	Video	PDF		U170 için vSpace Server Kurulumu	Video	PDF
	L300 için vSpace Register işlemi	Video	PDF		vSpace Register işlemi	Video	PDF		U170 için vSpace Register işlemi	Video	PDF

L-Serisi Firmware Update

Herhangi bir L300 ürününün kurulumu ve kullanımı öncesi Firmware update'inin yapılması gerekmektedir. Daha fazla bilgi için [link](#).

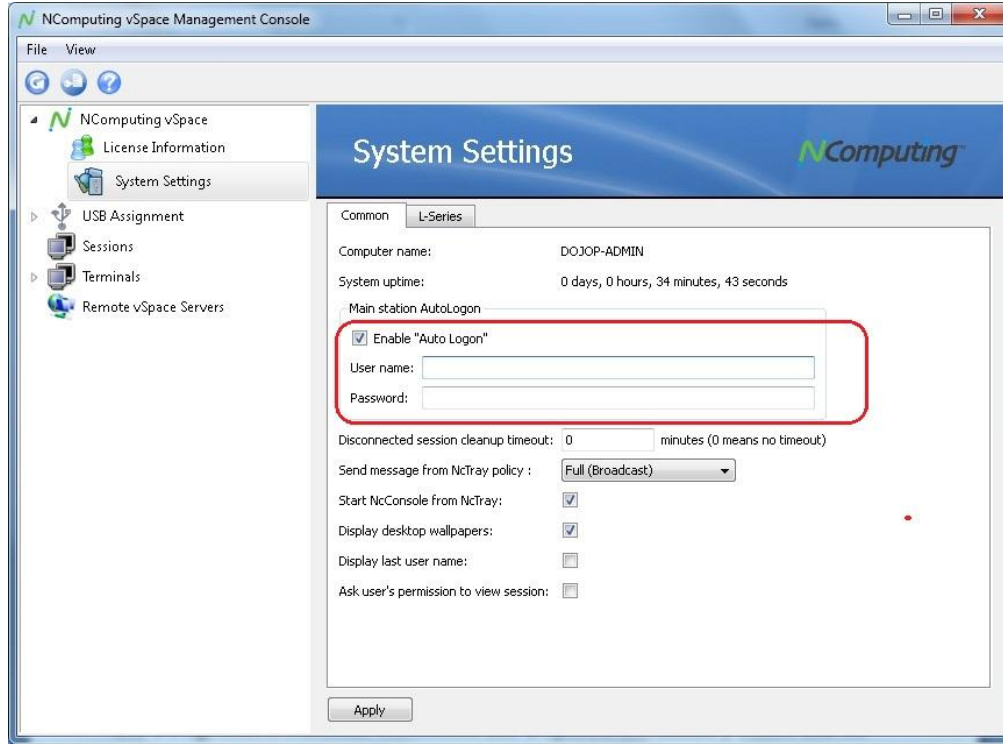
L300 Firmware Password

L300 cihazında onaysız değişiklik yapılmasını engellemek için firmware'ine şifre konulabilir. Bu özellik Device Setup'ın içindeki "Password" sekmesinin altında bulunabilir.

Sunucuya Otomatik Logon Olma

Sunucu bilgisayara otomatik olarak login olabilmemiz için, aşağıdaki ayarları yapabilirsiniz:

1. vSpace Console'u açın.
2. Ncomputing Vspace > System Settings üzerinde tıklayın.
3. "Enable Auto Login" ayarını işaretleyin.
4. Kullanıcı ismi ve şifresi bilgisini yazınız. Eğer domain admin kullanıyorsanız tam olarak yetkilendirilmiş domain kullanıcı ismini kullandığınızdan emin olunuz. Örneğin : testdomain\user
5. OK'ye tıklayınız.



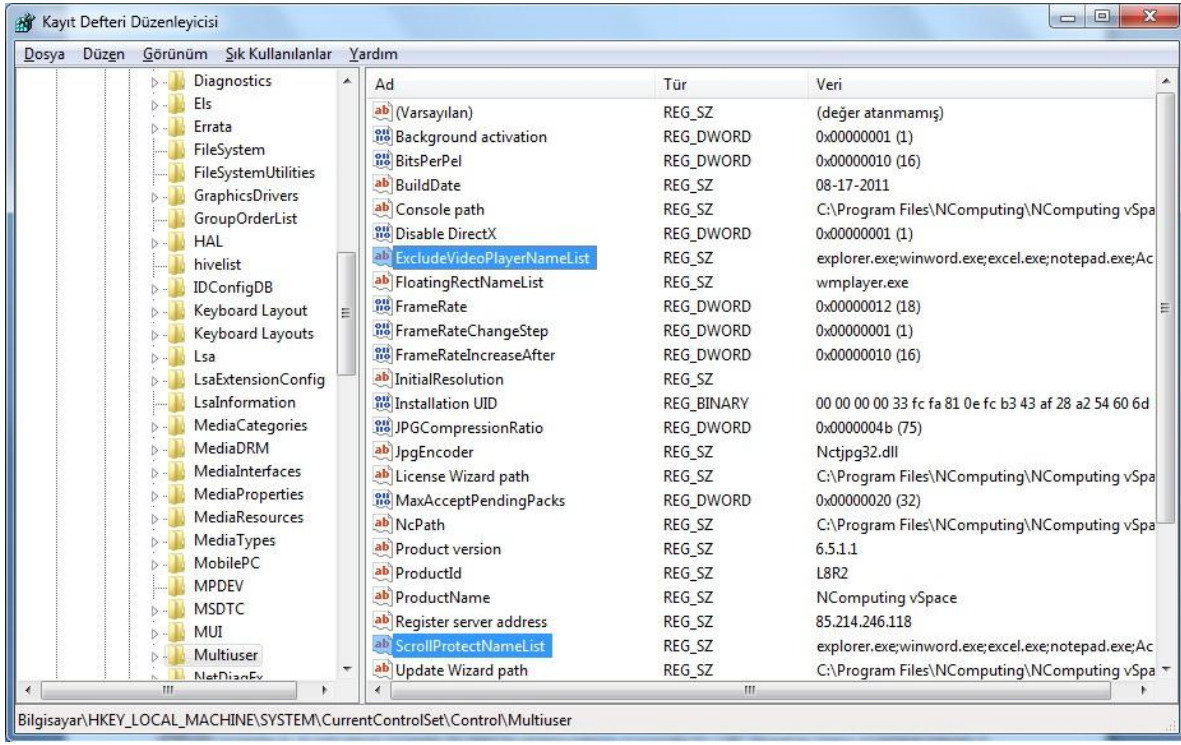
Bir Programı Donanım Hızlandırma Dışında Bırakma / Mavi Ekran Görüntüsünü Engelleme

Eğer bir program sıklıkla mavi ekran yanıp sönmelerine neden oluyorsa bu uygulama için video oynatımını disable etmek uygun olabilir. Bunu yapmak için uygulamayı sadece aşağıdaki registry anahtarına ekleyiniz:

[HKEY Local Machine > System > CurrentControlSet > Control > Multiuser > ExcludeVideoPlayerNameList]
Listedeki her program noktalı virgülle ayrılmalıdır. Örneğin : "explorer.exe;firefox.exe;powerpnt.exe"

Eğer bir yazılımda sayfayı aşağı yukarı kaydırırken ekranda karama ve dalgalanma oluyorsa, aşağıdaki kayıt anahtarı düzenlenmelidir;

[HKEY Local Machine > System > CurrentControlSet > Control > Multiuser > ScrollProtectNameList]
Listedeki her program noktalı virgülle ayrılmalıdır. Örneğin : "explorer.exe;firefox.exe;powerpnt.exe"



Özet

Bu ayarlar verimli ve sabit bir sunucu bilgisayar oluşturmak için yardımcı olabilir ve her bağlı L serisi cihazlar için mümkün olan en iyi kullanıcı performansını sağlar. Daha fazla bilgi ve önerilen tiyolar, hileler ve konfigürasyonlar için yandaki linkten, online bilgi bankamızda araştırmalar yapabilirsiniz. [Link.](#)