

NComputing™



L300'Ü MONTE EDİNİZ.



Model L300

KURULUM KLAVUZU NCOMPUTING L300 ERİŞİM CİHAZI



vSpace™

Masaüstü Sanallaştırma Yazılımı

TR Kurulumu Başlamadan Önce Mutlaka Okuyunuz
Register işlemi tamamlanmadan tüm fonksiyonlar aktif değildir. Deneme sürecinde kullanıcıların oturumları 60 dakika ile sınırlandırılmıştır. Oturum kapatılmadan önce kullanıcıya bir uyarı mesajı verilecektir. Kurulumdan sonra kayıt işlemini 30 gün içinde tamamlamalısınız.

TR Not: Kurulum esansında Microsoft İşletim Sistemleri lisans gereksinimleri hakkındaki vSpace son kullanıcı lisans sözleşmesini okuyunuz.
(www.ncomputing.com/mslicensing)

© Copyright 2003-2010. NComputing, Inc. All rights reserved. NComputing is the property of NComputing and is registered in the United States and other countries.

Part No. 162-0045 Rev.B

dojop Teknoloji Hizmetleri Tic.Ltd. Şti.
Havaalanı Kavşağı EGS Business Park B-1 Blok No:21
Yeşilköy/İstanbul
Tel: 0212 465 32 33 Pbx Fax: 0212 465 50 91
info@dojop.com - www.dojop.com

1 İÇERİĞİ KONTROL EDİN



2 vSpace™ YAZILIMINI KURUN



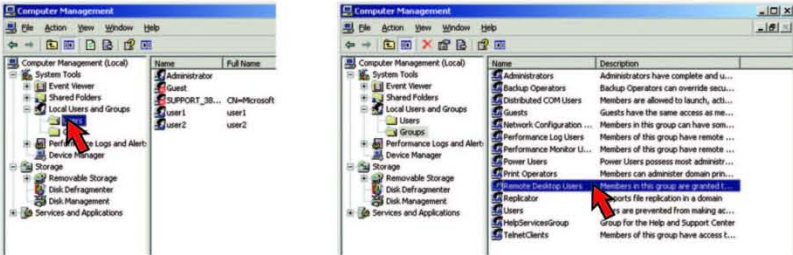
1. CD'yi takın.

- 2a. "Download latest software" seçeneğini seçin veya
2b. İnternet bağlantınız yok ise "Browse CD" seçeneğini seçin.



3. Uygun kurulum dosyasına tıklayınız.
"vSpace_install_L-Series***.exe"

3 KULLANICI AYARLARINI YAPIN



1. Kullanıcıları ekleyin

2. Kullanıcıları Remote Desktop User grubuna ekleyin.

NOT: Sunucu / network kullanıcı hesapları ayarları daha önceden yapılmış ise bu bölümü atlayın.

4 ÇEVRE BİLEŞENLERİNİ BAĞLAYIN



Not : Sadece klavye ve mouse için kullanın!

5 CİHAZI KONFIGÜRE EDİNİZ.



1. "Connection Settings"i Ayarlayın

A. Autoconnect
(Opsiyoneldir - Önceden belirlenmiş ana makina veya gruba bağlanır.)

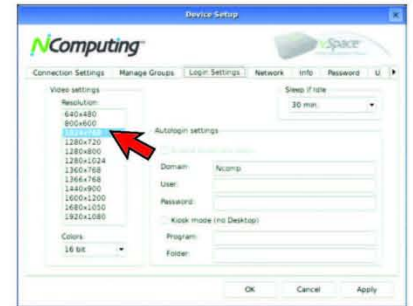
veya

B. Listedten seçiniz
(Default olarak seçilidir - kullanıcı listeden istediği ana makinary veya grubu seçer.)



2. "Login Settings"i Ayarlayın

Çözünürlüğü ve renk derinliğini seçiniz.



3. Network'ü Ayarlayın

a. DHCP (default)

veya

B. Manuel ayarlama (opsiyonel)

NOT: Gelişmiş uygulama özellikleri ile ilgili bilgi için kullanım klavuzunu okuyunuz.



6 vSpace™ YAZILIMINI REGISTER EDİN



30 gün içinde register edilmelidir.